

# Datenlogger PCE-VDL Serie

## Schocklogger mit bis zu 1600 Hz

Die Datenlogger der PCE-VDL Serie sind in zwei Versionen erhältlich.

Der Datenlogger PCE-VDL 16I beinhaltet Sensoren für folgende physikalische Einheiten: Temperatur, Luftfeuchtigkeit, Luftdruck, Licht und 3 Achsen-Beschleunigung. Die max. Abtastrate beim Beschleunigungssensor liegt bei 800 Hz, die

restlichen Sensoren werden mit max. 1 Hz abgetastet.

Bei dem Datenlogger PCE-VDL 24I wird der Beschleunigungssensor sogar mit einer Abtastrate von 1600 Hz ausgeliefert.

Der Schock- und Vibrationslogger ist somit bestens geeignet für die Einsatzgebiete Fehlerdiagnose,

Stresstest, Maschinenüberprüfung, Schockmessungen und vorbeugende Instandhaltung.

- ▶ 3 Achsen-Beschleunigung bis zu 1600 Hz
- ▶ für Temperatur, Luftfeuchtigkeit, Luftdruck und Licht
- ▶ 2 GB SD Speicherkarte
- ▶ kleine Bauform: 86,8 x 44,1 x 22,2



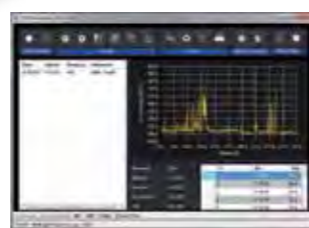
### Technische Daten

#### Modell: PCE-VDL 16I (5 Sensoren)

<i>Temperatur</i>	
Messbereich	-20 ... 65 °C
Genauigkeit	± 0,2 °C
Auflösung	0,01 °C
Max. Abtastrate	1 Hz
<i>Luftfeuchtigkeit</i>	
Messbereich	0 ... 100 % rF
Genauigkeit	± 1,8 % rF
Auflösung	0,04 % rF
Max. Abtastrate	1 Hz
<i>Luftdruck</i>	
Messbereich	10 ... 2000 mbar
Genauigkeit	± 2 mbar (750 ... 1100 mbar); sonst ± 4 mbar
Auflösung	0,02 mbar
Max. Abtastrate	1 Hz
<i>Licht</i>	
Messbereich	0,045 ... 188.000 Lux
Auflösung	0,045 Lux
Max. Abtastrate	1 Hz
<i>3 Achsen Beschleunigung</i>	
Messbereich	± 16 g
Genauigkeit	0,24 g
Auflösung	0,004 g
Max. Abtastrate	800 Hz

#### Modell: PCE-VDL 24I (1 Sensor)

<i>3 Achsen Beschleunigung</i>	
Messbereich	± 16 g
Genauigkeit	0,24 g
Auflösung	0,004 g
Max. Abtastrate	1600 Hz



Speicher und Software



Datenlogger mit optionaler Montageplatte PCE-VDL MNT



## PCE-VDL 16I

Die max. Abtastrate beim Beschleunigungssensor liegt bei 800 Hz, die restlichen Sensoren werden mit max. 1 Hz abgetastet.

▶ Integrierte Sensoren:  
Temperatur, Luftfeuchtigkeit,  
Luftdruck und Licht

▶ 3 Achsen-Beschleunigung

▶ Max. Abtastrate 800 Hz

ISO cal option



## PCE-VDL 24I

Bei dem Datenlogger PCE-VDL 24I wird der Beschleunigungssensor sogar mit einer Abtastrate von 1600 Hz ausgeliefert.

▶ Integrierter Sensor:  
3 Achsen-Beschleunigung

▶ Max. Abtastrate 1600 Hz

ISO cal option

