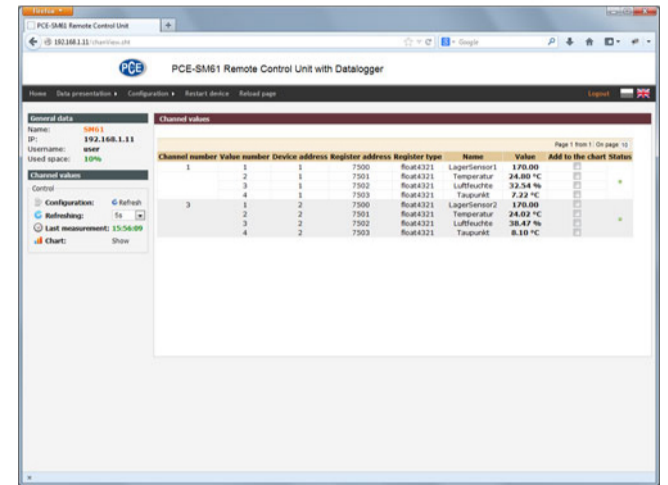
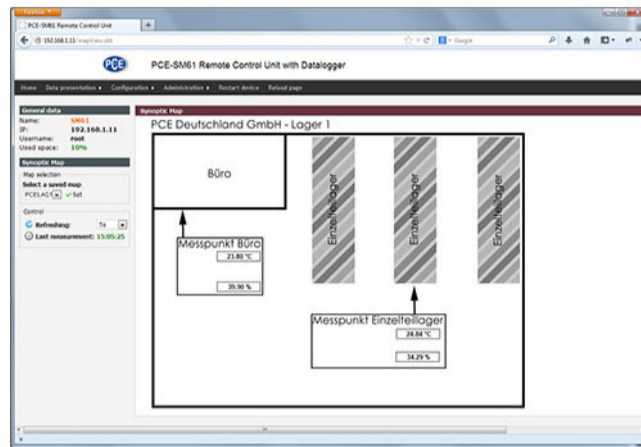


Datenlogger PCE-SM61



Fernwartungsmodul mit Datenlogger / Zugriff via Webbrowser / 100 Geräte anschließbar / Konfigurierung via USB / Alarmfunktion / Hutschiene

Das Fernwartungsmodul PCE-SM61 ermöglicht Ihnen eine schnelle und einfache Abfrage Ihrer Prozessdaten via Internet. An das Fernwartungsmodul kann jedes Gerät mit RS485 Schnittstelle angeschlossen werden.

Die Datenabfrage erfolgt via Webbrowser und kann vom PC, Smartphone, Tablet usw. und von mehreren Nutzer gleichzeitig durchgeführt werden. Neben der Datenabfrage kann das Fernwartungsmodul Alarme auslösen. Die Konfiguration kann via USB oder Ethernetschnittstelle erfolgen.

- ▶ RS485 Schnittstelle für Geräte
- ▶ Alarmrelais
- ▶ integrierter FTP Server
- ▶ 1 GB Flashspeicher
- ▶ Zugriff von mehreren Nutzer gleichzeitig
- ▶ Zugriff via PC, Smartphone oder Tablet
- ▶ Passwortschutz
- ▶ einfach zu bedienen

Technische Daten

Technische Spezifikation

Schnittstelle	Funktion
Port 1: RS232 / RS485	Kommunikation mit PC, HMI-Panels und Modbus-Mastern
Port 2: RS485	Kommunikation mit Modbus-Slaves
USB	Konfiguration vom PCE-SM61
Ethernet	Kommunikation / Konfiguration mit PCE-SM61
Übertragungsprotokolle	RS485 / RS232 / USB: Modbus RTU Ethernet: TCP / UDP

Allgemeinetechnische Daten

Abmessungen	45 x 120 x 100 mm
Montage	Hutschienenmontage 35 mm
Schutzklasse	IP 40
Versorgungsspannung	85 ... 253 V AC / DC 20 ... 40 V AC / DC
Leistungsaufnahme	4 VA
Umgebungsbedingungen	-20 ... 55 °C / < 95 % r.F.
maximaler Kabelquerschnitt	1,5 mm ²

Weitere Informationen

Software-Anleitung



Mehr zum Produkt



Ähnliche Produkte



Änderungen vorbehalten!