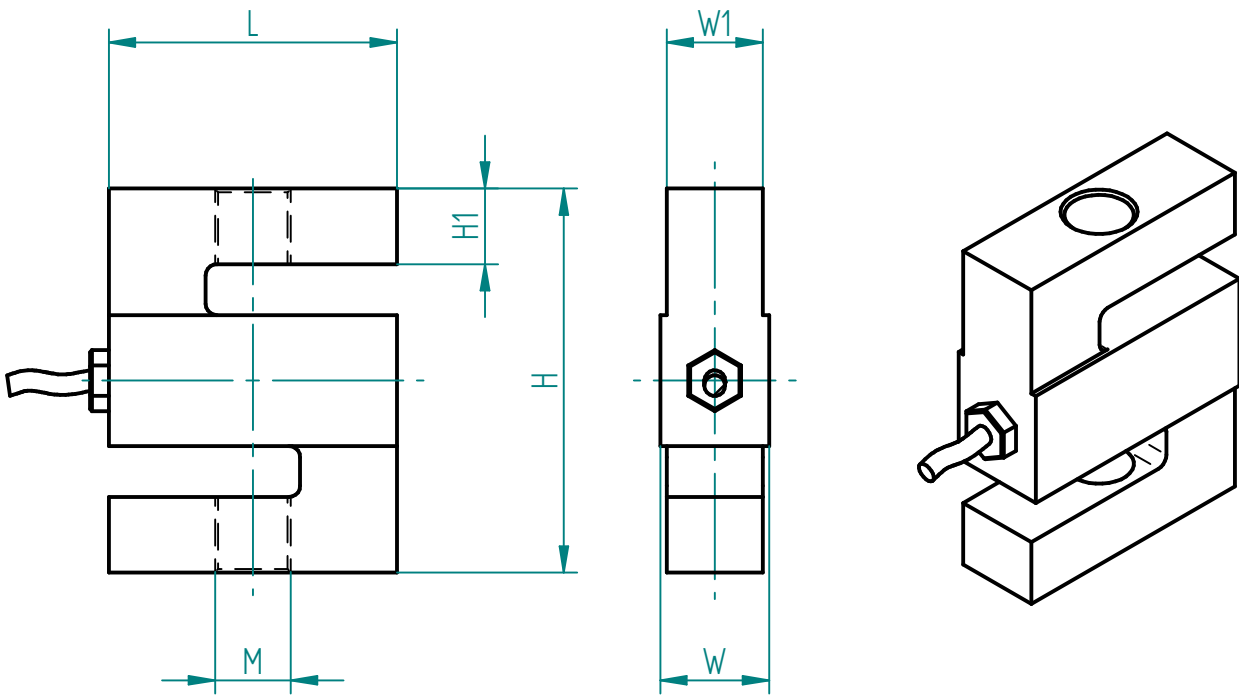


Abmessungen in mm



Model	Load	L	H	W1	W	H1	Thread (M)
PCE-DFG 1K X	100 kg / 1000 N	50,7	76,3	25,4	28,8	12,5	M10 x 1,5
PCE-DFG 2,5K X	250 kg / 2500 N	50,7	76,3	25,4	28,8	12,5	M12 x 1,75
PCE-DFG 5K X	500 kg / 5000 N	50,7	76,3	25,4	28,8	12,5	M12 x 1,75
PCE-DFG 10K X	1.000 kg / 10.000 N	50,7	76,3	25,4	28,8	12,5	M12 x 1,75
PCE-DFG 20K X	2.000 kg / 20.000 N	76,2	101,6	25,4	28,8	20	M20 x 1,5
PCE-DFG 50K X	5.000 kg / 50.000 N	76,2	101,6	25,4	28,8	20	M20 x 1,5
PCE-DFG 100K X	10.000 kg / 100.000 N	112,85	178	43	44,6	40	M30 x 2

Maßstab: 1 : 2



PCE Deutschland GmbH
Im Langel 26 59872 Meschede

Titel:

PCE-DFG X Series load cell