

USB-Treiber V1.74

Installationsanleitung

Inhalt

Anmerkungen	3
Treiberinstallation der ebro USB-Gerätetreiber	3
Schritt 1: Starten des Installationsprogramms	3
Schritt 2: Ausführung der Installationsroutine	3
Schritt 3: Ende des Installationsprozess	5
Installation des Adapters EBI-KSY-USB für die Betriebssysteme Windows 98 und Windows 2000	6
Verwenden der USB-Geräte	6
Installation der Geräte EBI AE-S, EBI AE-2000, EBI AE-BUS-35 sowie der Interface-Kabel der Logger EBI 6 und EBI 30	6
Fertigstellung der Installation	10
Fehlerbehebung	11
Hardware Assistent endet mit der Meldung "Erforderliche Software nicht gefunden"	11
Probleme bei den Geräten EBI AE-S, EBI AE-2000, EBI AE-BUS-35 sowie der Interface-Kabel der Logger EBI 6 und EBI 30	12
Das USB-Gerät wird im Geräte-Manager mit einem Fragezeichen aufgelistet	12
Manuelle Installation der Treiberdateien	13

Anmerkungen

Diese Anleitung beschreibt die Installation der ebro USB-Gerätetreiber.

Hinweis: Die dargestellten Screenshots können je nach Betriebssystem variieren. Weiterhin sind die in den Screenshots dargestellten Namen der USB-Geräte je nach Gerät verschieden.

Treiberinstallation der ebro USB-Gerätetreiber

Dieses Kapitel beschreibt die Vorabininstallation der ebro USB-Gerätetreiber. Die Installation des Adapters EBI-KSY-USB für die Betriebssysteme Windows 98 und Windows 2000 wird separat im Kapitel „Installation des Adapters EBI-KSY-USB für die Betriebssysteme Windows 98 und Windows 2000“ behandelt.

Schritt 1: Starten des Installationsprogramms

Die ebro USB-Gerätetreiber werden durch Aufruf des Installationsprogramms `ebroDrivers.exe` gestartet.

Im ersten Schritt erscheint der Willkommensbildschirm (siehe Abbildung 1).



Abbildung 1 Willkommensbildschirm

Durch Betätigen der Schaltfläche „Next“ starten Sie die Installation, mittels „Cancel“ wird die Installation abgebrochen.

Schritt 2: Ausführung der Installationsroutine

Im darauffolgenden Dialog werden Sie über den Fortschritt der Installation informiert (Abbildung 2).

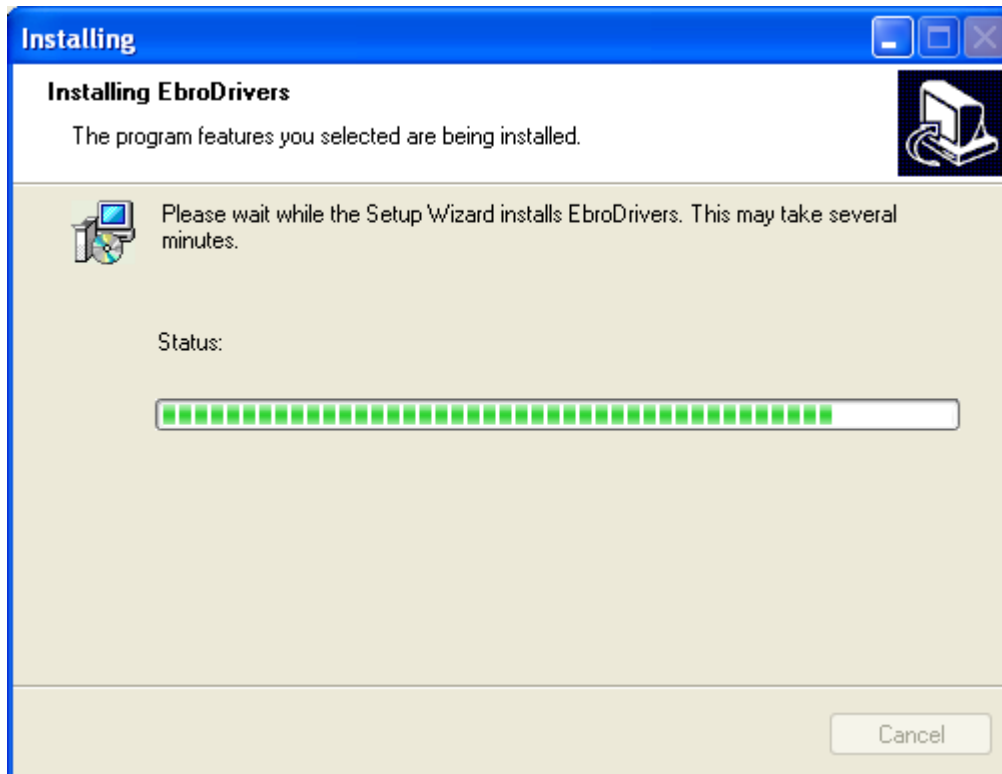


Abbildung 2 Installationsfortschritt

Je nach verwendetem Betriebssystem kann während der Treiberinstallation eine der nachfolgend dargestellten Meldungen erscheinen (siehe Abbildung 3 und Abbildung 4). Bitte betätigen Sie hier die Schaltfläche zum installieren der Gerätesoftware.



Abbildung 3 Hinweismeldung bei Betriebssystem Windows XP



Abbildung 4 Hinweismeldung bei Betriebssystem Windows Vista und Windows 7

Schritt 3: Ende des Installationsprozess

Über das Ende des Installationsprozesses werden Sie mit einem neuen Dialogfenster informiert, welches mittels „Finish“ geschlossen wird.

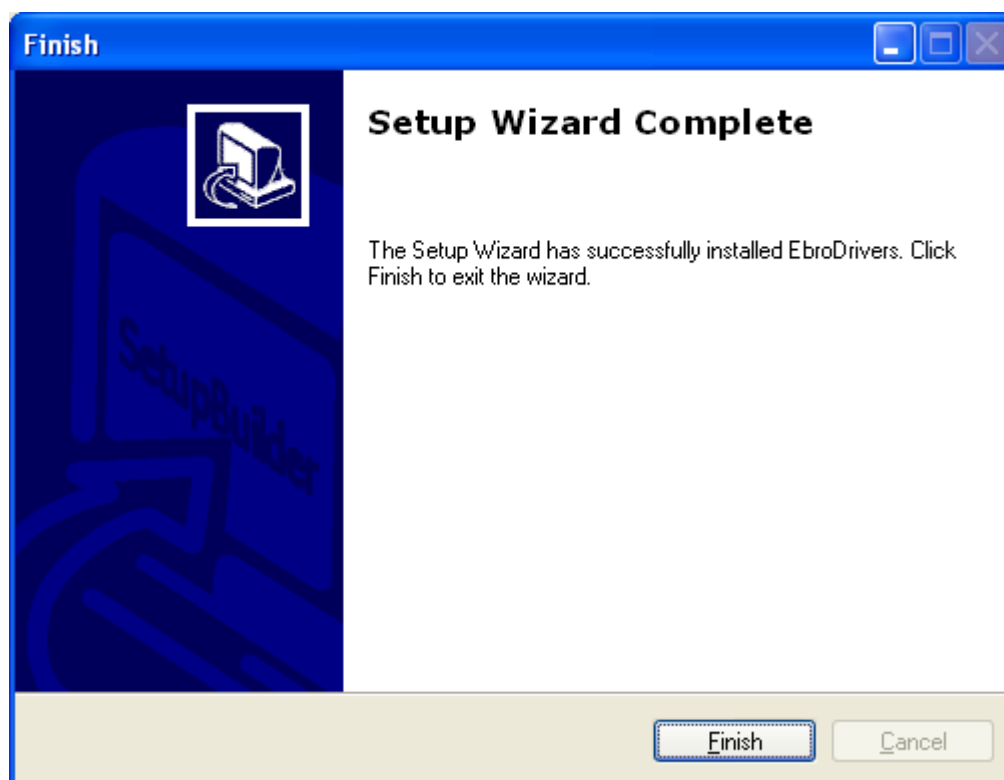


Abbildung 5 Ende des Installationsprozesses

Nach Ausführung des Installationsprogramms wurden die USB-Gerätetreiber auf Ihrem Rechner installiert.

Installation des Adapters EBI-KSY-USB für die Betriebssysteme Windows 98 und Windows 2000

Die Installation des Adapters EBI-KSY-USB für die Betriebssysteme Windows 98 und Windows 2000 wird nicht über das Installationsprogramm abgedeckt. Der Treiber muss wie in Kapitel „Manuelle Installation der Treiberdateien“ beschrieben manuell installiert werden.

Verwenden der USB-Geräte

Nach Installation der Gerätetreiber können die Geräte verwendet werden. Verbinden Sie hierzu das Gerät per USB-Kabel mit Ihrem PC.

Im Infobereich des Betriebssystems erscheint ein Popup bzgl. neuer Hardware, wobei der Name des gefundenen Gerätes nach kurzer Zeit angezeigt wird:

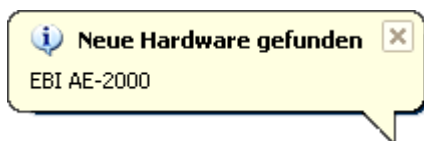


Abbildung 6 Beispiel für Popup „Neue Hardware gefunden“ für das Interface EBI AE-2000

Je nach angeschlossenem Gerät wird dieses entweder automatisch installiert, oder der Benutzer muss die Installation explizit starten/zulassen. Letzteres ist für die Geräte EBI AE-S, EBI AE-2000, EBI AE-BUS-35 sowie die Interface-Kabel der Logger EBI 6 und EBI 30 der Fall. Die Installation dieser Geräte ist separat im nachfolgenden Kapitel „*Installation der Geräte EBI AE-S, EBI AE-2000, EBI AE-BUS-35 sowie der Interface-Kabel der Logger EBI 6 und EBI 30*“ beschrieben. Für alle anderen Geräte kann direkt mit Kapitel „*Fertigstellung der Installation*“ fortgefahren werden

Installation der Geräte EBI AE-S, EBI AE-2000, EBI AE-BUS-35 sowie der Interface-Kabel der Logger EBI 6 und EBI 30

Dieses Kapitel beschreibt die Installation der Geräte EBI AE-S, EBI AE-2000, EBI AE-BUS-35 sowie der Interface-Kabel der Logger EBI 6 und EBI 30.

Nach Verbinden des Gerätes mit dem PC öffnet sich der Assistent für das Suchen neuer Hardware. Je nach Betriebssystem erscheint als erster Schritt die Frage, ob eine Verbindung mit Windows Update hergestellt werden soll:

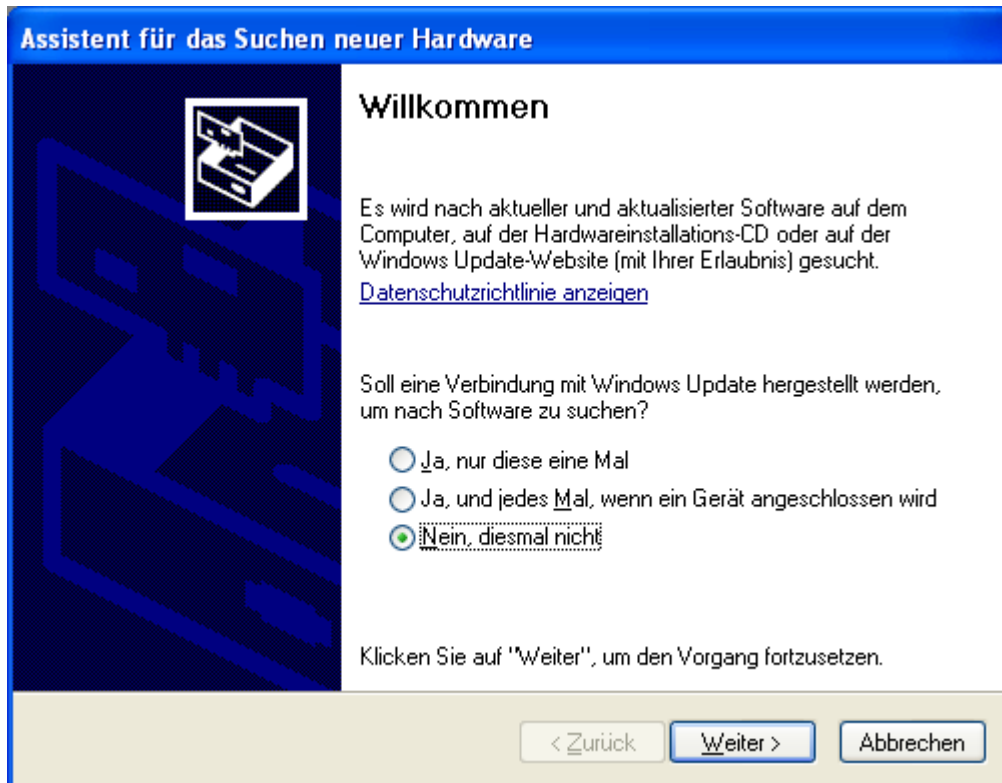


Abbildung 7 Verbindungsherstellung mit Windows Update

Wählen Sie die Option „Nein, diesmal nicht“ und bestätigen Sie mittels „Weiter“.
Im nächsten Schritt muss die Quelle der Treiber für das angeschlossene USB-Gerät ausgewählt werden. Aktivieren Sie die Option „Software automatisch installieren (empfohlen)“ und bestätigen Sie mittels „Weiter“.

Hinweis: Da Sie die Treiber bereits installiert haben wird keine CD benötigt.

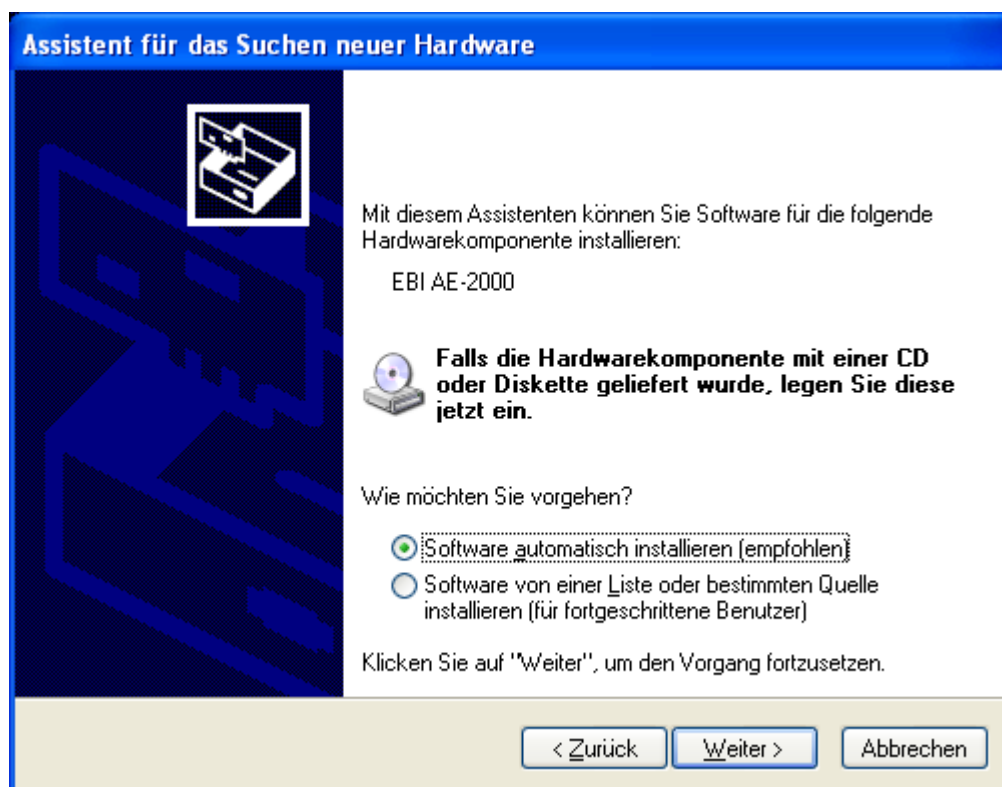


Abbildung 8 Software automatisch installieren am Beispiel EBI AE-2000

Kann das Betriebssystem die Treiber nicht finden, so ist die Hardwareinstallation nicht möglich. Der Assistent für das Suchen neuer Hardware zeigt den nachfolgend dargestellten Dialog (dieser kann je nach Betriebssystem variieren). In diesem Fall lesen Sie bitte das Kapitel „Fehlerbehebung“.

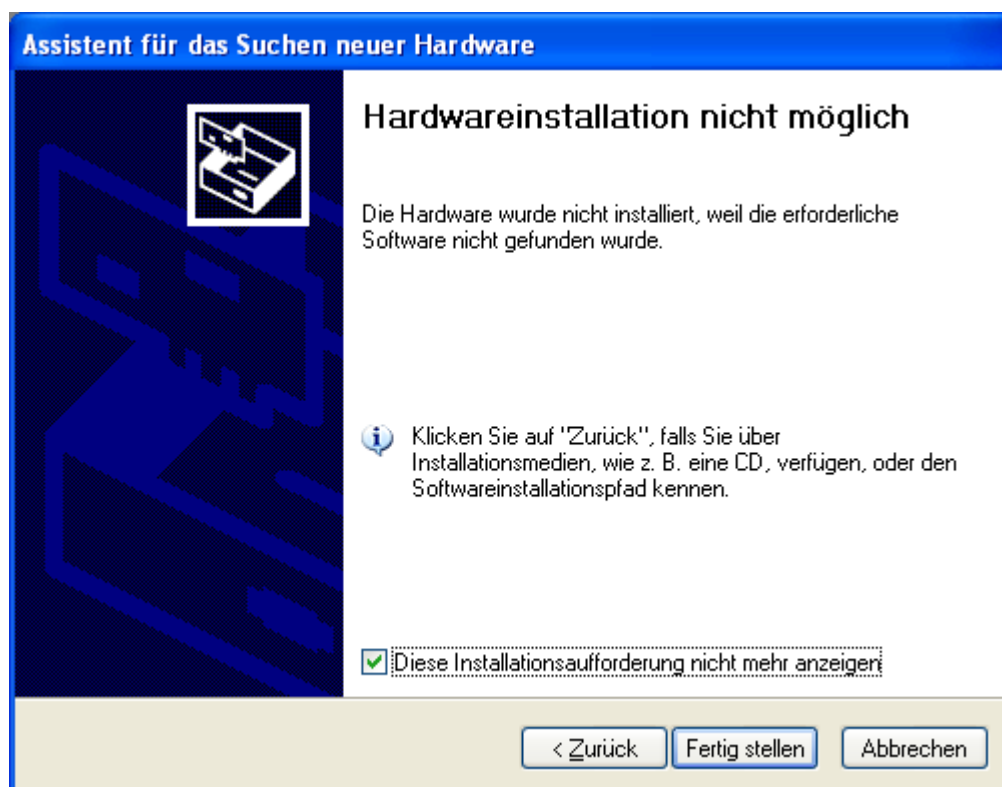


Abbildung 9 Hardwareinstallation nicht möglich

Wurden die Treiber bereits installiert, so werden diese vom Betriebssystem für die Geräteinstallation verwendet. Je nach Betriebssystem kann im nächsten Schritt eine Meldung zum Bestätigen der Hardwareinstallation erscheinen. Fahren Sie bitte mit der Installation fort.

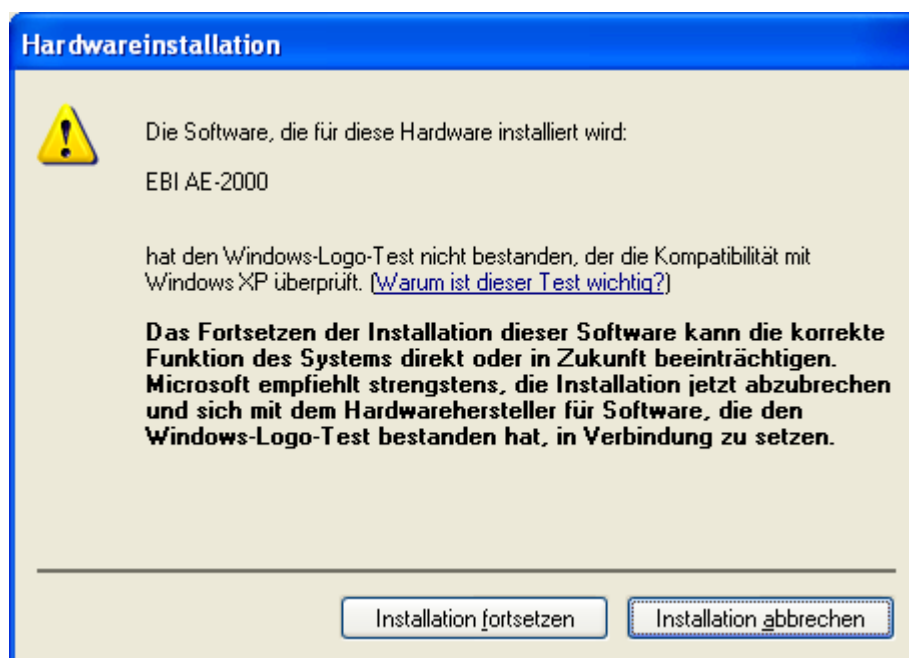


Abbildung 10 Hardwareinstallation bestätigen für Betriebssystem Windows XP am Beispiel EBI AE-2000

Daraufhin werden Sie über den Fortschritt der Installation informiert.

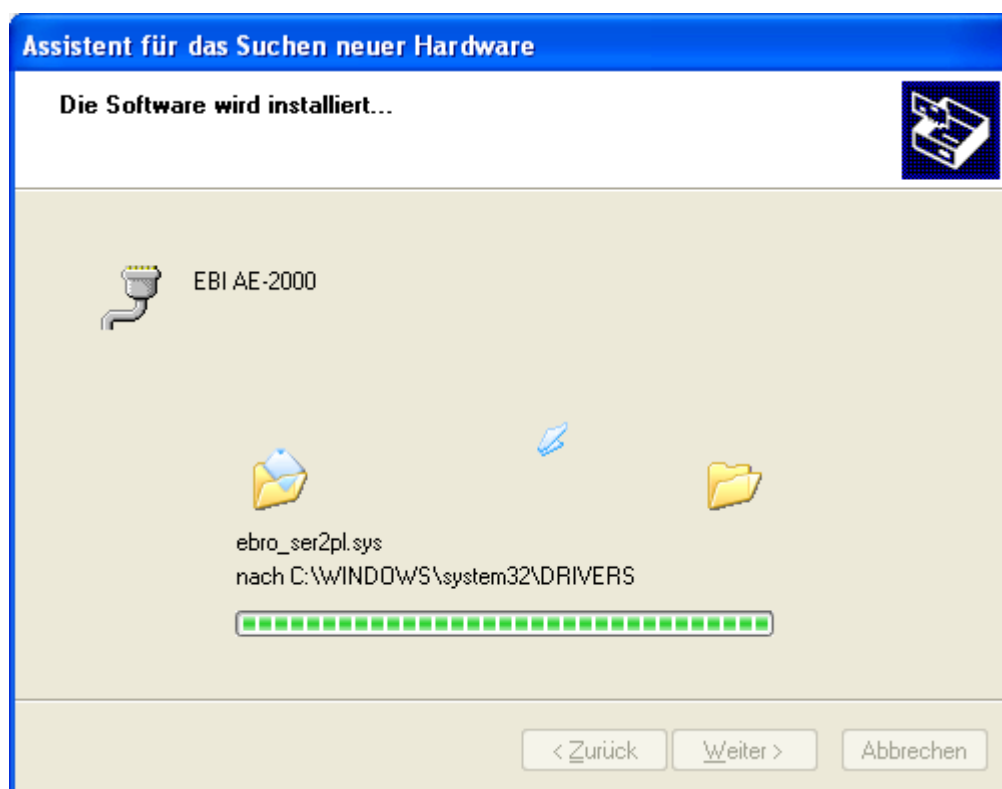


Abbildung 11 Fortschritt der Installation am Beispiel EBI AE-2000

Am Ende der erfolgreichen Installation klicken Sie bitte auf „Fertigstellen“ um die Installation abzuschließen.

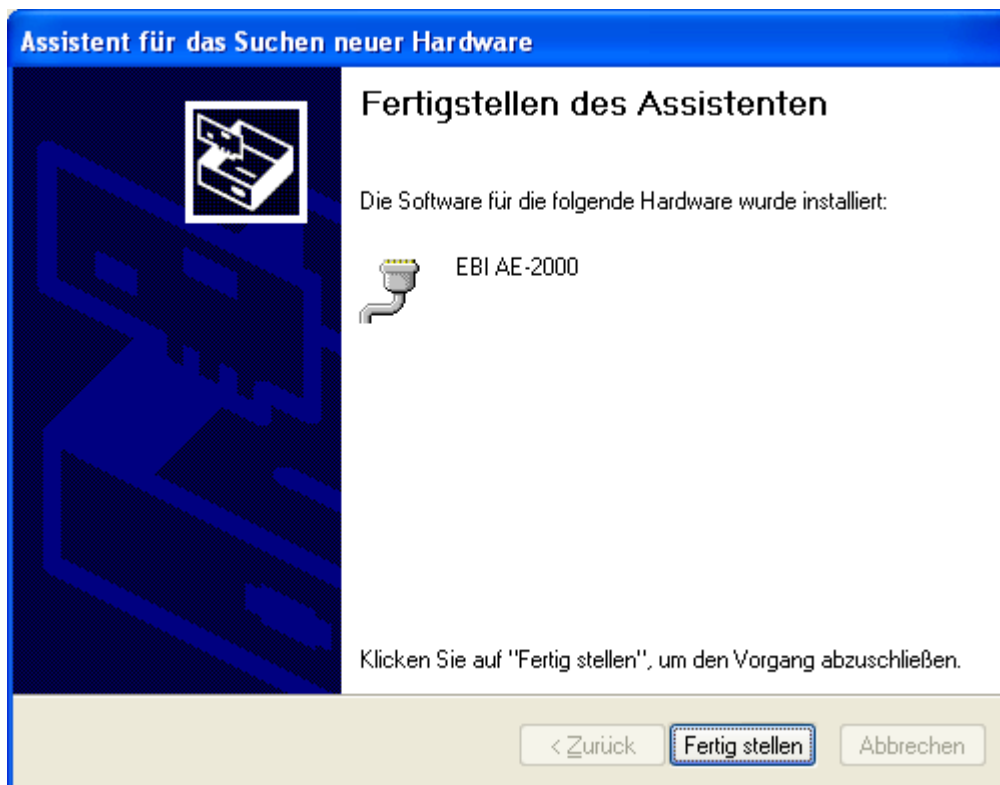


Abbildung 12 Erfolgreiche Installation

Fertigstellung der Installation

Am Ende der Geräte-Installation erscheint im Infobereich des Betriebssystems eine entsprechende Ergebnismeldung.



Abbildung 13 Hinweismeldung über erfolgreich ausgeführte Installation

Nach erfolgreicher Installation wird das Gerät im Geräte-Manager des Betriebssystems aufgelistet (siehe Abbildung 14) und kann nun verwendet werden.

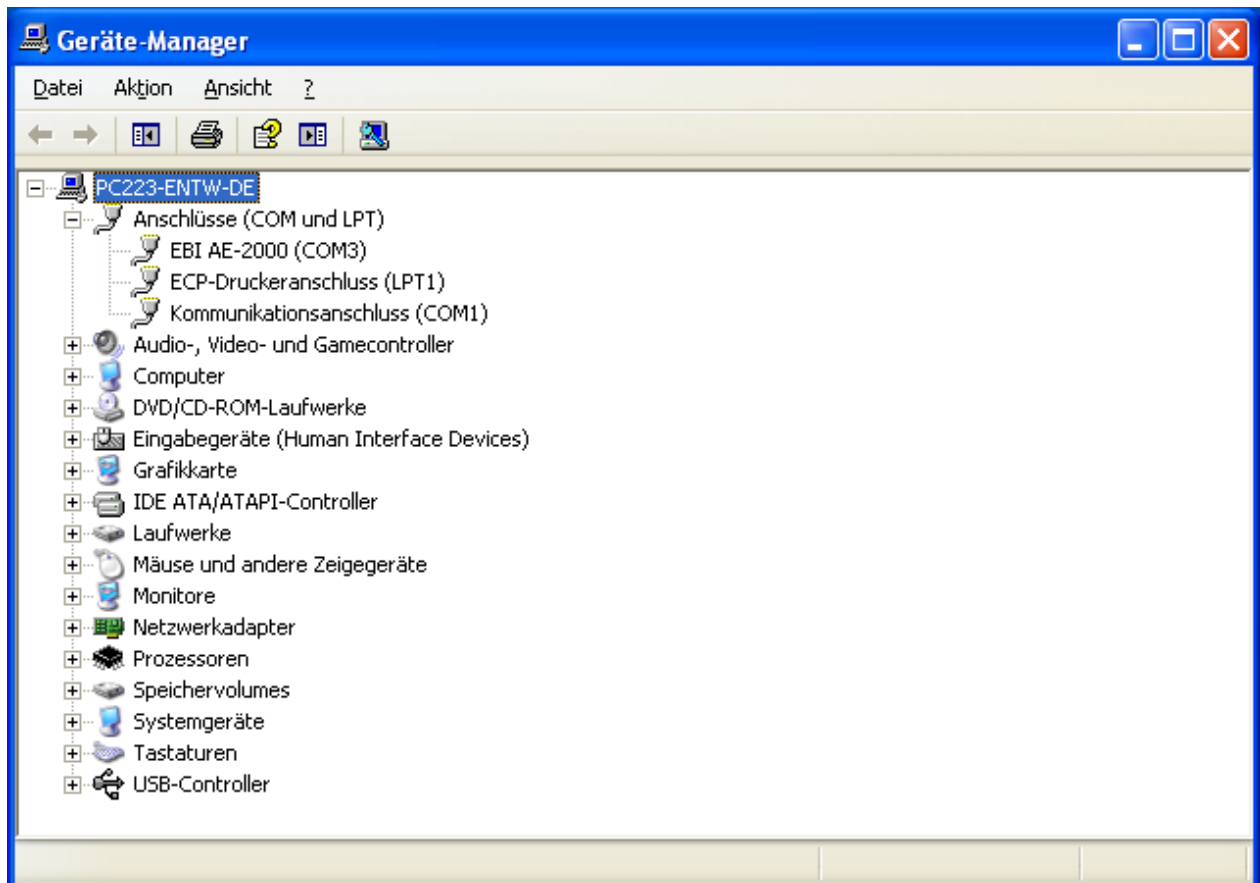


Abbildung 14 Auflistung des installierten Gerätes im Geräte-Manager am Beispiel eines EBI AE-2000

Konnte das Betriebssystem das Gerät nicht korrekt installieren werden Sie entsprechend informiert. In diesem Fall lesen Sie bitte das Kapitel „Fehlerbehebung“.



Abbildung 15 Hinweismeldung bzgl. Fehler bei Installation

Fehlerbehebung

Hardware Assistent endet mit der Meldung “Erforderliche Software nicht gefunden”

Die Installation des Treibers endet mit der Meldung “Die Hardware wurde nicht installiert, weil die erforderliche Software nicht gefunden wurde” (siehe Abbildung 9). Dies kann folgende Ursachen haben:

1. Die Treiber wurden noch nicht installiert
2. Es wird eventuell der Treiber eines Drittanbieters benötigt. Dies kann bei älteren Hardwareversionen der Geräte EBI AE-S, EBI AE-2000, EBI AE-BUS-35 sowie der Interface-Kabel der Logger EBI 6 und EBI 30 der Fall sein. Lesen Sie hierzu bitte das Kapitel „Probleme bei

den Geräten EBI AE-S, EBI AE-2000, EBI AE-BUS-35 sowie der Interface-Kabel der Logger EBI 6 und EBI 30“.

3. Die Treiber wurden vom Betriebssystem nicht korrekt installiert. Wiederholen Sie in die Installation der Treiber. Falls dies keine Abhilfe bringt müssen Sie die Treiber manuell installieren. Folgen Sie hierzu bitte den Anweisungen in Kapitel „Manuelle Installation der Treiberdateien“.

Probleme bei den Geräten EBI AE-S, EBI AE-2000, EBI AE-BUS-35 sowie der Interface-Kabel der Logger EBI 6 und EBI 30

Je nach Hardwareversion dieser Geräte werden die Treiber eines Drittanbieters benötigt.

Hinweis: Bei diesen Geräten erscheint im Popup des Infobereichs des Betriebssystems nicht der Geräte name, sondern es bleibt die Bezeichnung „USB-Serial Controller“ zu sehen.



Illustration 16 Neue Hardware gefunden "USB-Serial Controller"

War die Installation nicht erfolgreich so wurden höchst wahrscheinlich die Treiber des Drittanbieters nicht korrekt installiert.

Die Installationsdatei dieses Treibers ist in gezippter Form auf der CD im Verzeichnis `ZIP\Third party drivers` zu finden ist. Entpacken Sie die Datei

`PL2303_Prolific_DriverInstaller_v130.zip` lokal auf Ihren Rechner. Führen Sie bitte das Installationsprogramm aus und folgen den Anweisungen. Nach erfolgreicher Installation können Sie das USB-Gerät anschließen und verwenden.

Das USB-Gerät wird im Geräte-Manager mit einem Fragezeichen aufgelistet

Wird das USB-Gerät im Geräte-Manager mit einem Fragezeichen aufgelistet wurden die Treiber nicht installiert.

Dies kann folgende Ursachen haben:

1. Die Treiber wurden noch nicht installiert
2. Es wird eventuell der Treiber eines Drittanbieters benötigt. Dies kann bei älteren Hardwareversionen der Geräte EBI AE-S, EBI AE-2000, EBI AE-BUS-35 sowie der Interface-Kabel der Logger EBI 6 und EBI 30 der Fall sein. Lesen Sie hierzu bitte das Kapitel „Probleme bei den Geräten EBI AE-S, EBI AE-2000, EBI AE-BUS-35 sowie der Interface-Kabel der Logger EBI 6 und EBI 30“.
3. Die Treiber wurden vom Betriebssystem nicht korrekt installiert. Wiederholen Sie in die Installation der Treiber. Falls dies keine Abhilfe bringt müssen Sie die Treiber manuell installieren. Stecken Sie hierzu das Gerät ab und folgen Sie bitte den Anweisungen aus Kapitel „Manuelle Installation der Treiberdateien“.

Alternativ können Sie die Treiber des nicht korrekt installierten Gerätes auch direkt über den Geräte-Manager manuell aktualisieren: Entpacken Sie wie in Kapitel „Manuelle Installation der Treiberdateien“ beschrieben die Treiberdateien. Öffnen Sie dann mit der rechten Maustaste das Kontextmenü des Gerätes (siehe Abbildung 17) und wählen den Menüpunkt „Treiber aktualisieren“. Daraufhin öffnet sich der Assistent für das Suchen neuer Hardware und Sie können direkt mit den Anweisungen zur manuellen Installation fort fahren.

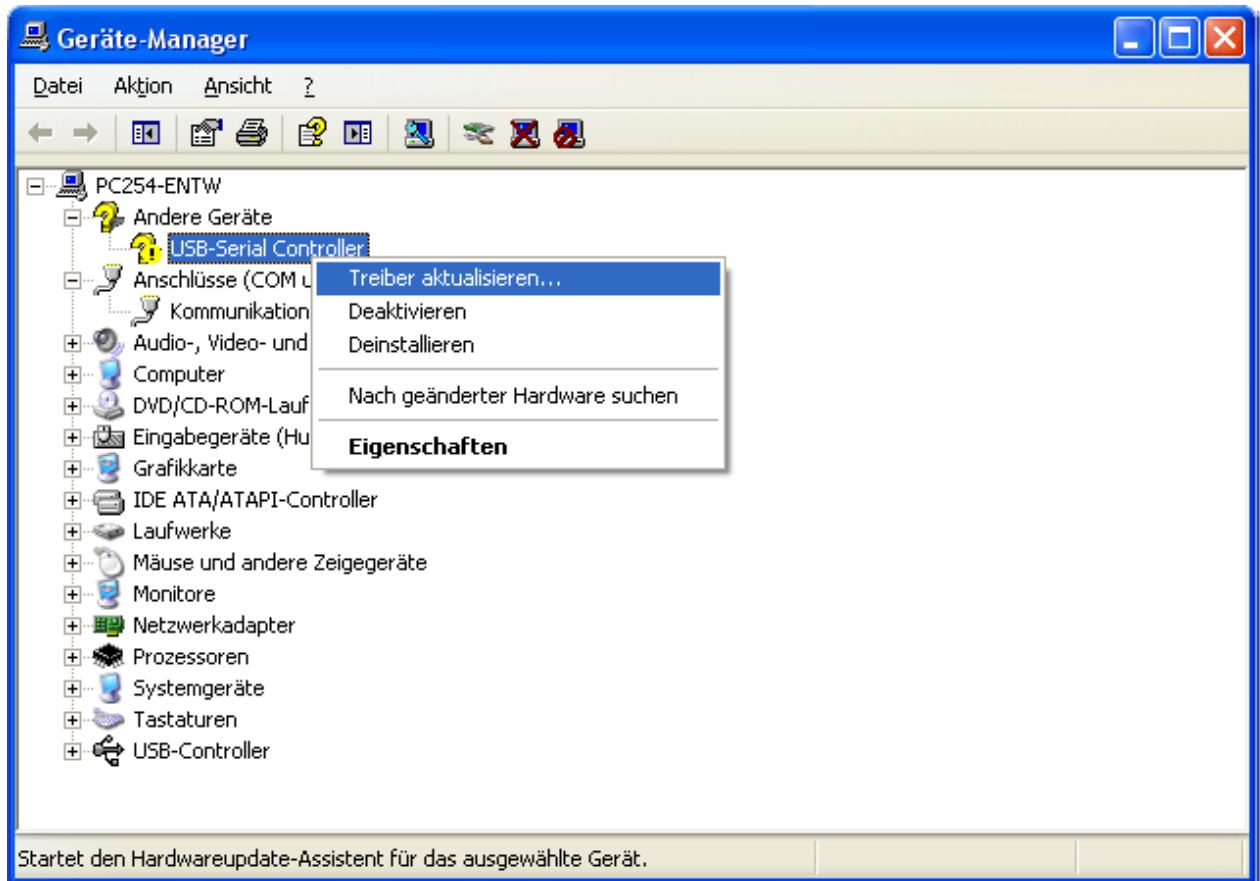


Abbildung 17 Treiberaktualisierung eines nicht installierten Gerätes über den Geräte-Manager

Manuelle Installation der Treiberdateien

Die durch das Installationsprogramm installierten Treiberdateien können auch manuell installiert werden. Bei Verwendung des Adapters EBI-KSY-USB auf den Betriebssystemen Windows 98 und Windows 2000 müssen die Treiberdateien manuell installiert werden. Die manuelle Installation der Treiber wird in diesem Kapitel anhand des Adapters EBI-KSY-USB veranschaulicht.

Im ersten Schritt müssen die Treiberdateien entpackt werden. Die ebro Treiberdateien befinden sich in gezippter Form im Verzeichnis `ZIP\Drivers`. Je nach verwendetem Gerät müssen unterschiedliche ZIP-Dateien verwendet werden:

EBI AE-S, EBI AE-2000, EBI AE-BUS-35 sowie EBI 6 und EBI 30

Bei Verwendung eines EBI AE-S, EBI AE-2000, EBI AE-BUS-35 sowie der Interface-Kabel der Logger EBI 6 und EBI 30 entpacken Sie bitte die Datei `ZIP\Drivers\PL2303_OS.zip` (wobei OS für Ihr Betriebssystem steht) in ein Verzeichnis Ihrer Wahl, z.B. `C:\PL2303`. Für die Betriebssysteme Windows Vista und Windows 7 verwenden Sie zum Beispiel die Datei `ZIP\Drivers\PL2303_Vista7.zip`. Je nach Hardwareversion dieser Geräte kann die Installation der Treiber eines Drittanbieters nötig sein. Dies ist in Kapitel „Probleme bei den Geräten EBI AE-S, EBI AE-2000, EBI AE-BUS-35 sowie der Interface-Kabel der Logger EBI 6 und EBI 30“ beschrieben.

EBI-KSY-USB

Die Treiber für den Adapter EBI-KSY-USB sind im Verzeichnis `ZIP\Third party drivers` zu finden. Je nach Betriebssystem entpacken Sie bitte den Inhalt der Datei `UC232A_OS.zip` (wobei OS für Ihr Betriebssystem steht) in ein Verzeichnis Ihrer Wahl, z.B. `C:\UC232A`.

Für das Betriebssystem Windows XP verwenden Sie beispielsweise die Datei `UC232A_winxp.zip`. Beinhaltet das entpackte Archiv eine EXE-Datei, so führen Sie bitte dieses Installationsprogramm aus und folgen den Anweisungen. Die in diesem Kapitel nachfolgend beschriebenen Anweisungen sind demnach nicht mehr nötig.

Alle anderen Geräte

Für alle anderen Geräte entpacken Sie bitte die Datei `ZIP\Drivers\FTDI.zip` in ein Verzeichnis Ihrer Wahl.

Hinweis: Die entpackten Dateien können nach der Installation wieder gelöscht werden.

Nachfolgend wird die manuelle Installation anhand des Adapter EBI-KSY-USB veranschaulicht. Die Installation der anderen USB-Geräte erfolgt analog, die Bezeichnungen der USB-Geräte in den Screenshots wird entsprechend abweichen. Es wird allgemein der Begriff UBS-Gerät verwendet.

Schließen Sie das USB-Gerät an Ihren PC an. Nach Verbinden des Gerätes mit dem PC öffnet sich der Assistent für das Suchen neuer Hardware.

Hinweis: Sollte der Assistent für das Suchen neuer Hardware nicht erscheinen, trennen Sie die Verbindung des USB-Gerätes mit dem PC und schließen dieses danach erneut an.

Je nach Betriebssystem erscheint als erster Schritt die Frage, ob eine Verbindung mit Windows Update hergestellt werden soll. Wählen Sie die Option „Nein, diesmal nicht“ und bestätigen Sie mittels „Weiter“.

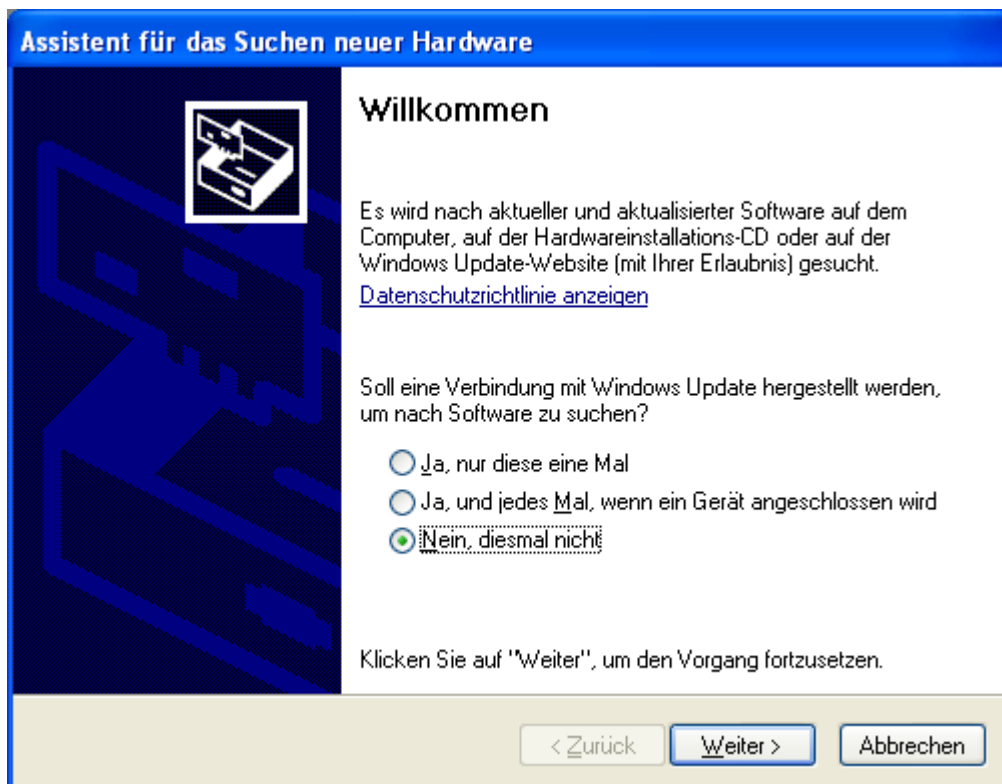


Abbildung 18 Verbindungsherstellung mit Windows Update

Im darauf folgenden Dialog wählen Sie bitte die Option „Software von einer Liste oder bestimmten Quelle installieren“ und bestätigen erneut mittels „Weiter“.

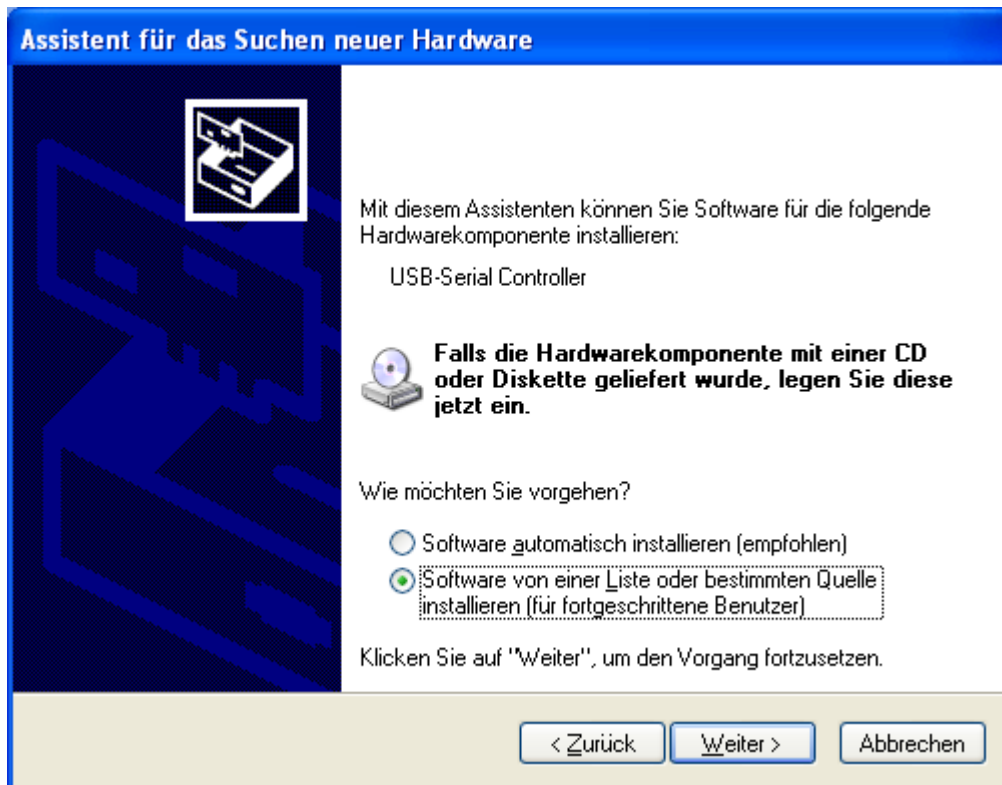


Abbildung 19 Verbindungsherstellung mit Windows Update

Wählen Sie die Option „Diese Quelle nach dem zutreffendsten Treiber durchsuchen“ und selektieren Sie nur das Kontrollkästchen „Folgende Quelle ebenfalls durchsuchen“. Geben Sie hier die Quelle des Treibers an. Dies ist der Pfad zu den entpackten Treiberdateien. Bestätigen Sie den Dialog mit „Weiter“.

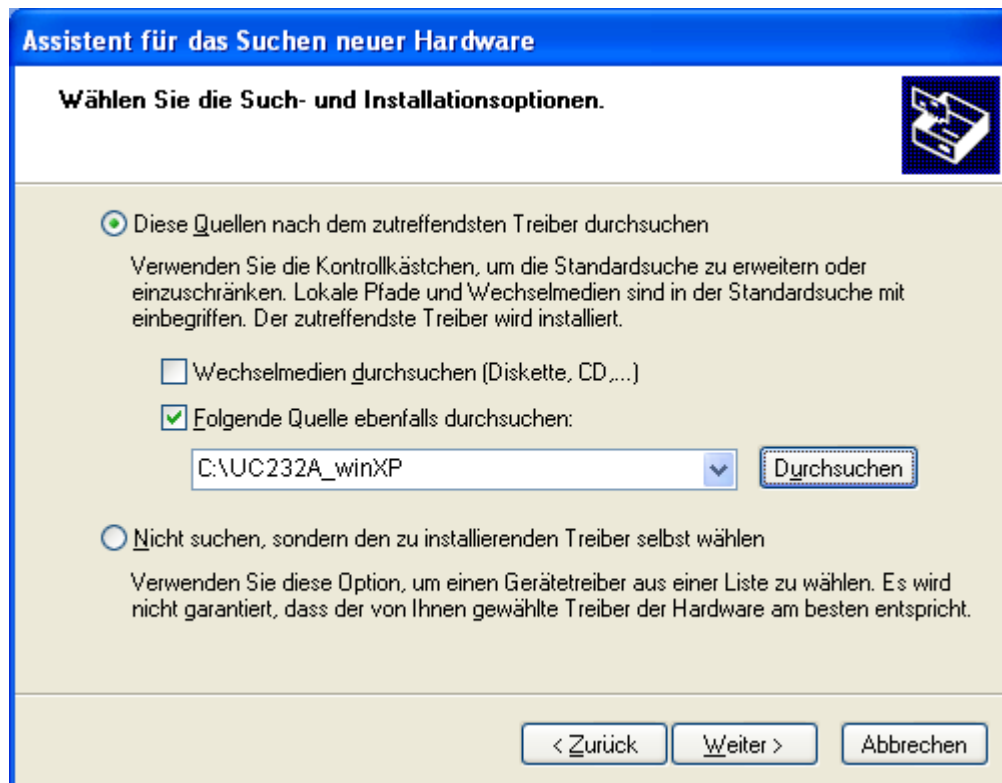


Abbildung 20 Auswahl der Quelle des Treibers am Beispiel des Adapters EBI-KSY-USB

Daraufhin startet die Treiberinstallation. Über diesen Vorgang werden Sie mit einem Fortschrittsbalken informiert.

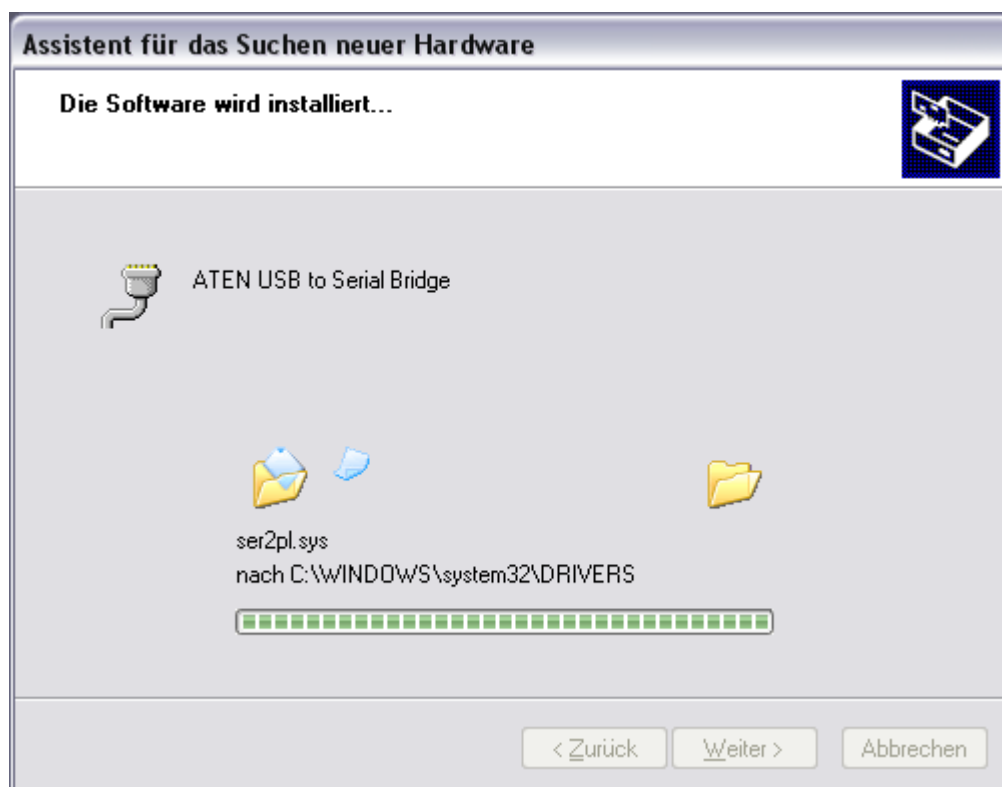


Abbildung 21 Fortschritt der Treiberinstallation am Beispiel des Adapters EBI-KSY-USB

Am Ende der erfolgreichen Installation klicken Sie bitte auf „Fertigstellen“ um die Installation abzuschließen. Das USB-Gerät kann nun verwendet werden, die entpackten Treiberdateien können gelöscht werden.

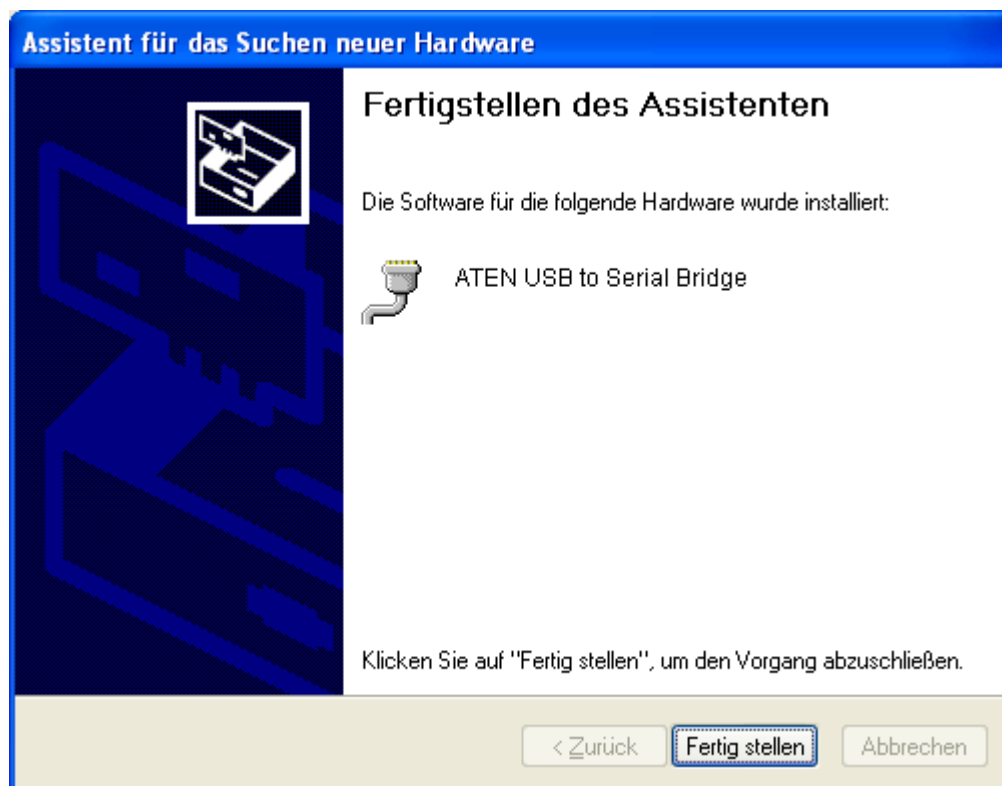


Abbildung 22 Erfolgreiche Installation am Beispiel des Adapters EBI-KSY-USB