



Gaussmètre PCE-EMF 823



Pour les champs de basse fréquence (30 ... 300 Hz), avec capteur interne

Le gaussmètre détermine la radiation en Tesla ou Gauss. Ce gaussmètre a été spécialement conçu pour mesurer les radiations des champs électromagnétiques de basse fréquence émises par des appareils électriques tels que les téléviseurs, les lampes, ordinateurs, conduits de courant, écran et installations électriques industrielles. Il détecte les sources à risque de votre environnement direct grâce à ce compteur de radiation électromagnétique.

Le Gaussmètre permet d'enregistrer la valeur plus haute (MAX) et plus basse (MIN). La plage de fréquence va de 30 à 300 Hz. D'autre part, pour augmenter l'autonomie de la pile, le gaussmètre s'éteint après 10 minutes d'inactivité (arrêt automatique). Dans le cas que vous devriez réaliser des mesures prolongées, vous pouvez acquérir optionnellement un adaptateur secteur.

Évitez les sources de radiation ou protégez-vous d'elles. Cela augmentera votre qualité de vie et réduira les risques de radiations électromagnétiques qui peuvent être dangereuses pour votre santé. L'utilisation de ce gaussmètre est très simple. Pour cela même le personnel non expérimenté aura la possibilité de réaliser des mesures d'orientation.

- ▶ Plage de fréquence : 30 ... 300 Hz
- ▶ Mesure à trois plages
- ▶ Capteur interne
- ▶ Arrêt automatique
- ▶ Fonctions MAX / MIN / HOLD

Spécifications techniques

Plage de mesure

Tesla	0 ... 2000 μ T
Gauss *	0 ... 20 000 mGs

* Note : 1 μ T = 10 mGs

Résolution

Tesla	Jusqu'à 20 μ T	0,01 μ T
	Jusqu'à 200 μ T	0,1 μ T
	Jusqu'à 2000 μ T	1 μ T
Gauss	Jusqu'à 200 mGs	0,1 mGs
	Jusqu'à 2000 mGs	1 mGs
	Jusqu'à 20 000 mGs	10 mGs

Précision

Tesla	Jusqu'à 20 μ T	± 4 % + 3 chiffres
	Jusqu'à 200 μ T	± 5 % + 3 chiffres
	Jusqu'à 2000 μ T	± 10 % + 5 chiffres
Gauss	Jusqu'à 200 mGs	± 4 % + 3 chiffres
	Jusqu'à 2000 mGs	± 5 % + 3 chiffres
	Jusqu'à 20 000 mGs	± 10 % + 5 chiffres

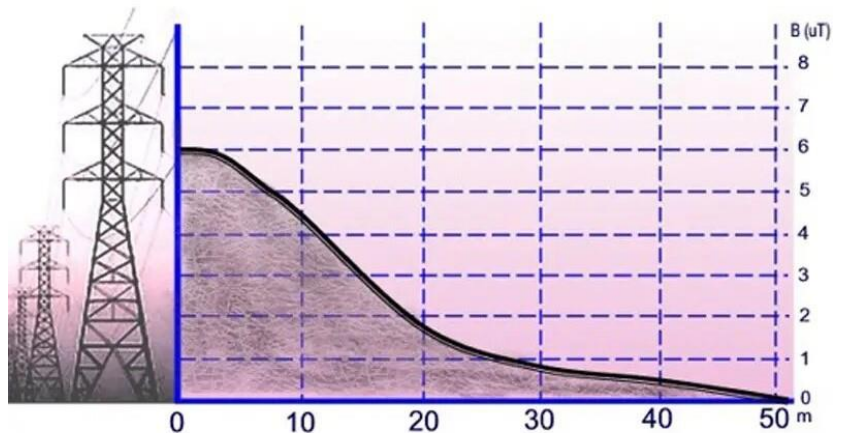
Plage de fréquence	30 ... 300 Hz
Fréquence d'échantillonnage	1 seconde
Écran	LCD, avec illumination de fond
Fonctions	HOLD / MAX / MIN
Dépassement de plage	Écran indique « - - - »
Conditions ambiante	0 ... +50 °C / max. 80 % H.r.
Alimentation	1 x pile de 9 V ou adaptateur secteur
Arrêt automatique	Après 10 minutes d'inactivité
Dimensions	152 x 69 x 36 mm
Poids	215 g, piles incluses

Contenu de livraison

1 x Gaussmètre PCE-EMF 823
1 x Pile de 9 V
1 x Manuel d'utilisation

Accessoires

NET-LUT	Adaptateur secteur 9 V / 1 A
STAT	Trépied
MINI-STAT	Mini trépied



Sous réserve de modifications