

Desibelmetre

İnşaat gürültüsü

Neredeyse hepimiz yakınımızdaki inşaat alanlarından, yenilemelerden rahatsız edici bir gürültüye aşınayız. Sitelerin, komşu yerleşim yerlerinin etkileyen gürültünün seviyesini kontrol etmesini isteyen kurallar ve düzenlemeler her zaman takip edilmemektedir. Bu kuralların ihlal edilmesi nedeniyle genellikle çok sayıda şikayet gelir. Başka bir önemli nokta bu gürültünün hangi seviyeye kadar çıkması gerektiğidir.

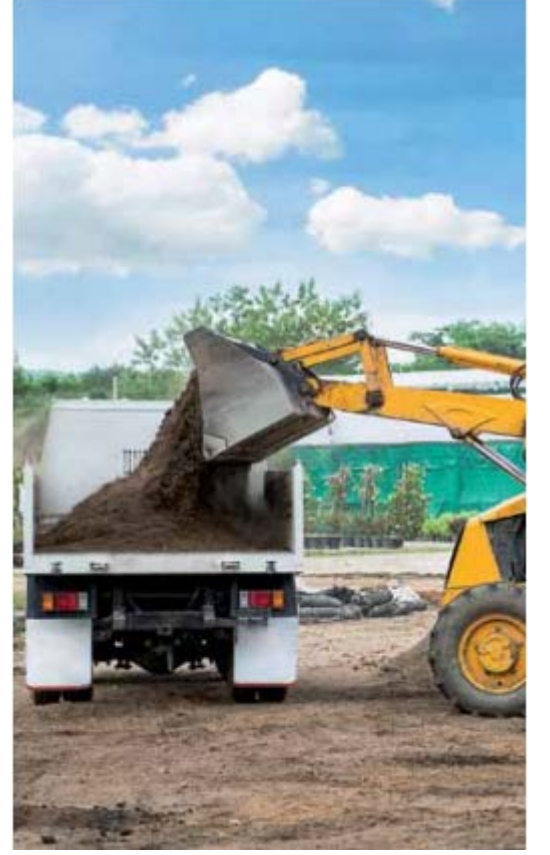


1974'ten itibaren Kirliliğin Kontrolü gibi belgeler, ne zaman, hangi koşullar altında ve ne şekilde yapı işleri yapılmalıdır gibi kuralları içermektedir.

Şantiye büyüklüğüne bağlı olarak farklı gürültü ölçme aletleri kullanılabilir. Geçici gürültü ölçümü için portatif aletler en iyi çözümdür. Ölçüm uzun bir süre sürecekse ve verilerin depolanması gerekiyorsa, gürültü ölçümü için tüm kitleler (mikrofon, kablo, pil, akustik kalibratör vb. ile birlikte) uygulanır. Herhangi bir havada uygulanabilirler ve muhtemel atıkların olumsuz etkilerinden korunmuşlardır.

İnşaat gürültüsü iki özelliğe sahip olabilir. Birincisi - Çevrede çalışan insanlara etkisi. Sürekli veya geçici ani aşırı gürültüye maruz kalınması. İkincisi - şantiye yakınında bulunan insanlar üzerinde olumsuz bir etkisi olabilir. Amaca bağlı olarak farklı ses seviyesi ölçüm cihazları modelleri seçilmelidir. Hepsinin bir amacı vardır - gürültünün seviyesini tanımlamak ve riskleri azaltmak için çalışma sürecine değişiklikler getirmek. Her şantiye, çok sayıda önemli nokta içeren bir Gürültü Azaltma Planı'na sahip olmalıdır. Yapılması gereken değişiklikler arasında - ekipmanların modernizasyonu (gürültü azaltma cihazları, gürültü izolasyon malzemelerinin motorlar üzerine uygulanması, şantiye çevresindeki çitler, perdeler) ve işçilerin kişisel korunması, çalışma saatlerinin ayarlanması vb. bulunmaktadır.

İnşaat alanında kullanılan araçların, gerekliliklere uygun olmaması durumunda, kamyonlar, buldozerler, ekskavatörler, elektrikli testereler, matkaplar, vinçler vb. araçlarda da değişiklikler yapılabilir. Her cihaz, çalışma sürecinde ulaştığı desibel cinsinden ölçülen ses seviyesinin seviyesine göre kontrol edilebilir.



İnşaat gürültüsünü, değişkenliğinden dolayı tam olarak takip etmek zordur. Bu yüzden gün boyunca gürültünün ne kadar ve ne sıklıkta değiştiğini takip etmenize izin veren gürültü takip etme sistemleri kullanmak mantıklı olur. Hangi alanda çalışıldığına göre yani endüstriyel veya konuta bağlı olarak, azami seviye de farklı olabilir: 75 dB ve 65 dB buna karşılık gelir.