

Come sapere se un misuratore di tensione è di buona qualità

Gli elettricisti e i tecnici dell'elettronica hanno a disposizione una grande varietà di strumenti di misura. Ci sono apparecchi in grado di misurare le singole grandezze fisiche: massa, lunghezza, forza, corrente elettrica, tempo o temperatura. Ma non è comodo portare con sé uno strumento per la misurazione di ciascuna grandezza. Per questo gli apparecchi multifunzione offrono maggiore praticità.

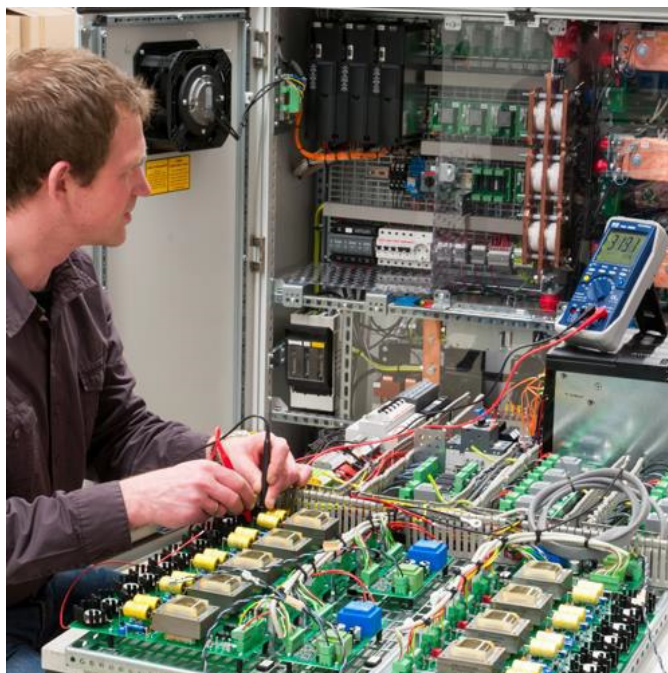
Misura più parametri con un solo strumento.

I professionisti sanno cosa si prova quando manca l'apparecchiatura adeguata, anche se prima di uscire hanno controllato la valigetta. Eppure manca sempre qualche cosa. Perché ciò non si ripeta, consigliamo l'acquisto di uno strumento che sia in grado di effettuare più funzioni. È pratico e ci evita il fastidio di dover continuamente cambiare l'apparecchiatura.

Funzionamento semplice

Il multimetro è un pratico misuratore di tensione. È un apparecchio che si utilizza per misurare vari parametri elettrici. Con il multimetro si possono misurare resistenza, tensione e corrente.

Si può passare dalla tensione alternata a quella continua, e grazie al suo grande display e al menu intuitivo è molto facile da usare. Il misuratore di tensione è particolarmente indicato per i professionisti, ma la sua elevata precisione lo rende molto utile anche nel campo della formazione, come ad esempio nelle scuole.



Il misuratore di tensione, uno strumento indispensabile

Chi sta pensando di fare uso di un multimetro troverà un'ampia scelta di modelli. Sostanzialmente



Controllo dei componenti elettronici in un veicolo con il PCE-DC 1

questi misuratori si differenziano tra modelli digitali e analogici, con i relativi vantaggi e svantaggi. Ad esempio, i multimetri analogici non richiedono alimentazione e sono insensibili alle interferenze elettromagnetiche. Tuttavia, hanno lo svantaggio di produrre errori nella lettura e nella precisione. Tali errori di lettura non vengono prodotti con un multimetro digitale. Questi dispositivi sono più sensibili grazie a degli amplificatori di ingresso e possono selezionare in modo automatico il range di misura. Ma hanno bisogno di un alimentatore e sono in genere più sensibili alle fonti di disturbo, o possono addirittura trasformarsi essi stessi in una fonte di disturbo. L'azienda specializzata PCE Instruments è in

grado di offrire ai suoi clienti informazioni dettagliate su qualsiasi misuratore di tensione.

PCE Instruments offre multimetri di eccellente qualità in differenti versioni. PCE Instruments si distingue per l'ottima consulenza che fornisce ai clienti, per l'alta qualità dei suoi prodotti e la rapidità nella consegna.

Comunicato stampa