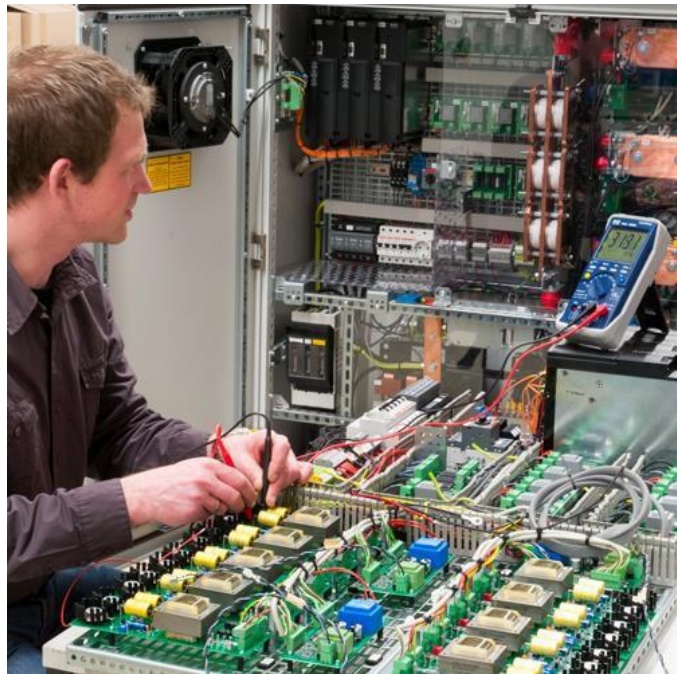


## Comment savoir si un mesureur de tension est de bonne qualité

Les électriciens et les techniciens de l'électronique ont une grande variété d'instruments de mesure devant eux. Il existe des instruments pour mesurer différentes magnitudes physiques de façon individuelle, telle que la masse, la longueur, la force, le courant électrique, la durée ou la température. Mais il est gênant d'avoir un appareil pour chaque mesure de magnitude. Un appareil multifonction est plus commode.

### Mesurez plusieurs appareils avec un seul appareil

Les travailleurs savent comment ils se sentent quand il leur manque l'outil adéquat, même s'ils ont vérifié leur boîte à outils avant de partir. Pour éviter cela, nous vous conseillons de penser à acheter un appareil qui effectue plusieurs fonctions. C'est pratique et cela évite d'avoir à changer constamment d'appareil.



Exécution d'un contrôle de qualité avec le multimètre PCE-DM 32

### Manipulation facile

Un mesureur de tension pratique est un multimètre. Ce mesureur s'utilise pour mesurer plusieurs paramètres électriques. Avec cet appareil l'utilisateur peut mesurer des résistances, des tensions et des courants.

Avec le multimètre il est possible de commuter entre tension alternative et tension continue. La manipulation est facile grâce à son grand écran et à un menu à manipulation facile. Le mesureur de tension est particulièrement adapté aux tâches professionnelles. Sa grande précision convainc dans le secteur de la formation, comme par exemple les écoles.

## Le mesureur de tension, un instrument indispensable

Si vous recherchez un multimètre, vous trouverez une multitude de modèles à choisir. La



Vérification de l'électronique dans un véhicule

différence se trouve essentiellement entre des modèles digitaux et analogiques, avec leurs avantages et leurs inconvénients. Par exemple, les multimètres analogiques n'ont pas besoin d'alimentation. De plus, ils sont insensibles aux interférences électromagnétiques. Cependant, l'inconvénient est que des erreurs de lecture se produisent avec un multimètre digital. Ces appareils sont plus sensibles grâce à des amplificateurs d'entrée et ils peuvent sélectionner automatiquement la plage de mesure. D'autre part, ils ont besoin d'une source d'alimentation, et sont en général plus sensibles aux sources perturbatrices, et ils peuvent même se convertir en la même source de perturbation. La société spécialisée PCE Instruments peut vous donner des informations détaillées de tous les mesureurs de tension.

PCE Instruments propose des multimètres de grande qualité dans différentes versions. PCE Instruments se distingue par sa bonne assistance-conseil, sa haute qualité et sa livraison immédiate.

Communiqué de presse Focus