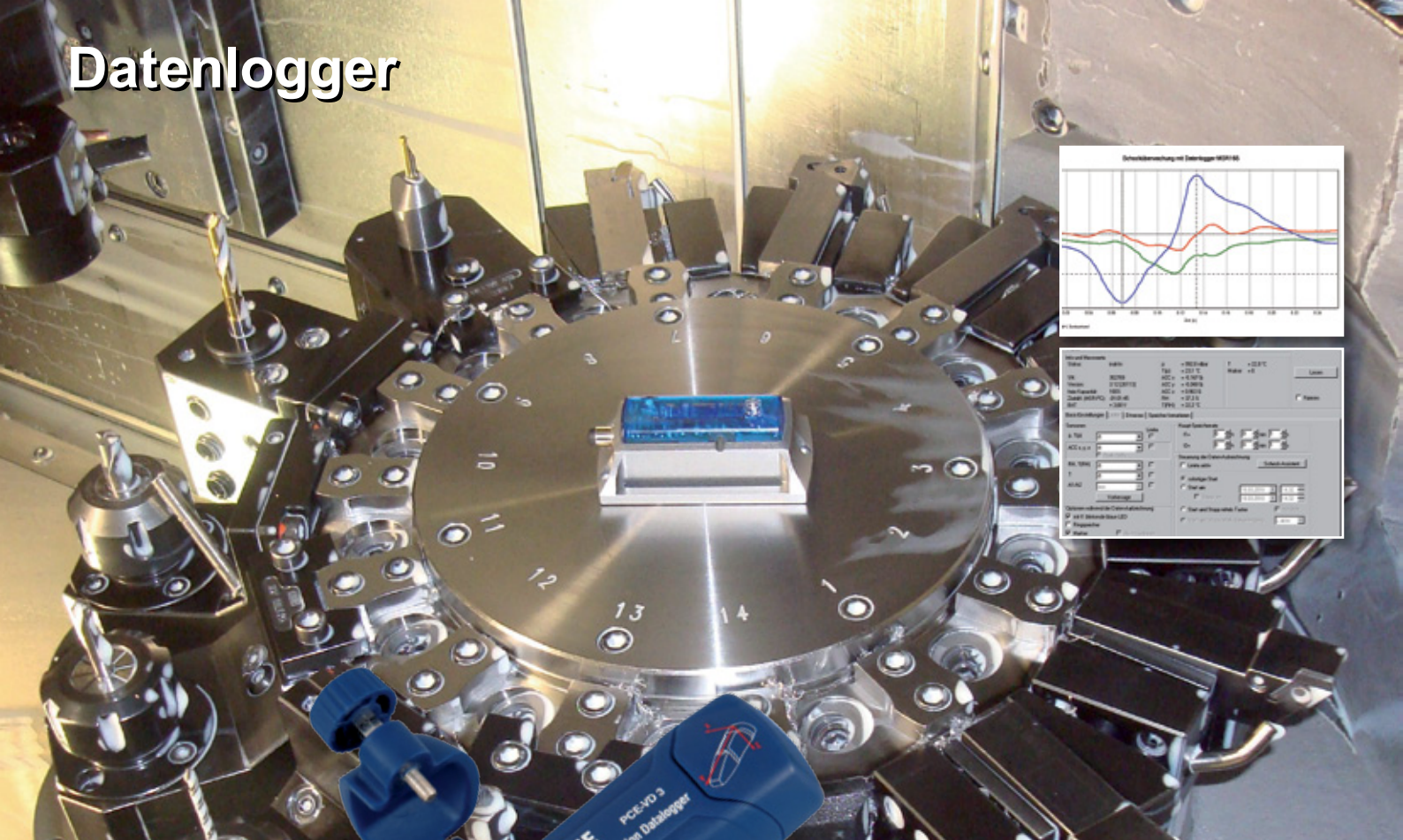


Datenlogger



Datenlogger sind Messgeräte, welche Messdaten über eine bestimmte Zeit hinweg erfassen können (z.B. Temperaturen, Spannungen). Ein Datenlogger besteht aus einem programmierbarem Prozessor, einem Speicher, Schnittstellen und ein oder mehreren Eingangskanälen zum Anschluss von versch. Sensoren. Diese Datenlogger sind in unterschiedlichen Ausführungen erhältlich. Zudem gibt es einige wasserfeste Datenlogger - Ausführungen. Für die Datenlogger stehen immer Windows-taugliche Software-Versionen zur Verfügung. Speziell die Datenlogger U12-006 extern bieten Ihnen die Möglichkeit der Sammlung von Messwerten als Einheitssignale über einen langen Zeitraum (ein Jahr). Besonderer Beliebtheit erfreuen sich die Geräte PCE-T 150 (Temperatur-Datenlogger, z.B. für die Lebensmittelbranche) sowie der Logger PCE-T 390 (erfasst und speichert vier Temperatureingänge gleichzeitig). Weiterhin finden Sie bei uns Messgeräte oder Handmessgeräte mit integriertem Datenlogger. Unsere Techniker und Ingenieure beraten Sie sehr gerne zu den Loggern und natürlich auch zu allen anderen Produkten.

PCE-OWL Serie

USB-Temp.-logger für Transportwege

- Temperaturerfassung über den vollen Bereich
- fest hinterlegte Alarmgrenzen für Kühltransporte
- Schutzart IP 67
- unterstützte Systeme: Win XP ... Win 8
- Software online im Downloadbereich erhältlich www.pce-instruments.de/deutsch



Technische Spezifikationen

Modell	Laufzeit	Intervall (einstellbar)
PCE-OWL 6	6 Tage	1 / 2 / 3 / 5 / 6 min.
PCE-OWL 60	60 Tage	1 / 2 / 3 / 5 / 6 min.
Messbereich	-30 ... +70 °C	
Genauig./ Auflö.	±0,5 °C (bei -20 ... +40 °C) / 0,1 °C	
Alarm	PCE-OWL 6: -2 ... +4 °C / PCE-OWL 60: +2 ... +8 °C	
Schnittstelle	USB 2.0 Schnittstelle	
Anzeige	2 LED Indikatoren (blau / rot)	
Speicher	14.400 Messwerte	
Umgebung	-30 ... +70 °C	
Abmess. / Gew.	80 x 48 x 5,8 mm / 11,5 g	

Lieferumfang

Datenlogger, Schutzhülle, Bedienungsanleitung

Art-Nr. Artikel

K-PCE-OWL 6	Einweglogger, 6 Tage
K-PCE-OWL 60	Einweglogger, 60 Tage



PCE-TD 60

USB-Temperatur-Datenlogger

- interner Sensor / Betrieb Lithium-Batterie
- integriertes Anzeigedisplay für aktuelle Werte
- bis zu 32.000 Messwerte intern speicherbar
- Messintervall 1 s bis 6 h einstellbar
- Datenerfassung auch nach definierbarem Zeitplan
- programmierbarer, optischer Grenzwert-Alarm



Technische Spezifikationen

Messbereich	-40 ... +85 °C
Genauigkeit	±0,6 °C (-20 ... +50 °C), sonst ±1,2 °C
Messintervall	1 s ... 6 h
Speicher	32.000 Datensätze
Anzeige	3-stelliges LC-Display
LED	grün-rot-blinkend: misst gerade rot-blinkend: unter- oder über- schreiten des Messbereich
Umgebung	0 ... +50 °C, < 80 % r.F.
Versorgung	Lithium-Batterie 3,6 V, 1/2 AA
Abmessung	135 x 28 mm, mit Kappe

Lieferumfang

USB-Temperatur-Logger, Batterie, Aufbewahrungsbox, Handschleufe, Bedienungsanleitung

Art-Nr. Artikel

K-PCE-TD 60	USB-Datenlogger
-------------	-----------------

Optionales Zubehör

K-CAL-T1	ISO-Kalibrierzertifikat
----------	-------------------------

PCE-HT 71N

USB-Logger für r.F. und Temperatur

- 32 K Speicherkapazität / USB-Schnittstelle
- Software zur Auswertung / berechnet Taupunkt
- einstellbare Alarme, Echtzeituhr mit Datum
- einstellbare Speicherrate (2 s ... 24 h)
- Lithium- Batterie mit sehr langer Lebensdauer
- Statusindikation über LED's (inkl. Alarmierung)



Technische Spezifikationen

Messbereich	0 ... 100 % r.F. / -40 ... +70 °C
Genauigkeit	±3 % r.F. / ±1 °C
Auflösung	0,1 % r.F. / 0,1 °C
Sensoren	intern (Feuchte und Temperatur)
Speicher	max. 32.000 Messw. (je 16.000)
Messrate	einstellbar, 2 s, 5 s, 10 s ... 24 h
Start, Stopp, Datum	programmierbar (auch Alarm)
Anzeige	2 LED's (Aufnahme / Alarm)
Schnittstelle	USB
Taupunkttemp.	berechnet (Genauigkeit ±2 °C)
Umgebung	-40 ... +70 °C / 0 ... 100 % r.F.
Versorgung	3,6 V Lithium-Batterie
Abmess. / Gew.	102 x 30 mm / 25 g

Lieferumfang

Datenlogger, Wandhalterung, Batterie, Software, Bedienungsanleitung

Art-Nr. Artikel

K-PCE-HT 71N	Datenlogger
--------------	-------------



PCE-T 390

4-Kanal Thermometer mit SD-Karte

- 4 Kanäle für Typ K, und J, sowie 2 Kanäle für Pt100
- Echtzeit Datenspeicher über SD-Speicherkarte, (1 ... 16 GB)
- 4-fach-LCD (beleuchtet)
- Min- / Max Wert / Auto-Power-Off



**TOP
seller**

Technische Spezifikationen

Bereich	K: -200 ... +1.370 °C / Pt100: -200 ... +850 °C
Auflös.	K: 0,1 °C (< 1.000 °C) / 1 °C (> 1.000 °C) Pt100: 0,1 °C (< 850 °C) / 1 °C (> 850 °C)
Genauigkeit	Typ K: ±0,5 % v. MW +1 °C Pt100: ±0,4 % v. MW +1 °C
Eingänge	4 x K-Typ / 2 x Pt100
Messrate	1 ... 3.599 s (einstellbar)
Speicher	flexibel über SD-Karte bis 16GB
Anzeige	LC-Display / 52 x 38 mm
Versorgung	6 x 1,5 V AAA oder mit Netzteil
Umgebung	0 ... +50 °C, < 80 % r.F.
Abmessung	174 x 68 x 42 mm
Gewicht	310 g

Lieferumfang

Thermometer, 2 K-Typ-Thermoelemente, Batterien, SD-Karte, SD-Kartenlesegerät, Anleitung

Art-Nr.	Artikel
K-PCE-T390	4-Kanal-Thermometer

Optionales Zubehör

K-NET-LUT	9 V / 1 A Steckernetzteil
K-CAL-PCE-T390	ISO-Kalibrierzertifikat

⚠ Passende weitere Fühler finden im Online-Shop

PCE-HPT 1

Datenlogger - Thermometer (Pt100)

- 4 Leiter Pt100 Fühler Klasse A
- automatische Abschaltung
- Hintergrundbeleuchtung
- interner Datenlogger (16.000 Werte)
- interne Uhr
- Min- / Max- / Hold Funktion



PCE

**TOP
seller**

Technische Spezifikationen

Messbereich	-100 ... +400 °C
Genauigkeit	±0,05 % + 0,1 °C (bei 18 °C ... 28 °C) nur Gerät
Auflösung	0,01 °C
Sensor	4 Leiter Pt100 Klasse A
Anzeige	5 stelliges LC-Display
Datenübertragung	USB
Messrate	2 Hz
Versorgung	1 x 9 V Blockbatterie oder 9 V Netzadapter (optional)
Abmessung	185 x 65 x 36 mm
Gewicht	360 g

Lieferumfang

Thermometer, Pt100 Fühler, USB-Kabel, Software, Batterie, Box, Bedienungsanleitung

Art-Nr.	Artikel
K-PCE-HPT 1	Thermometer

Optionales Zubehör

K-CAL-T1	ISO-Kalibrierzertifikat
K-ADAP-HPT	Netzadapter

PCE-HT110

2-Kanal-Logger für Temp. / r.F. mit SD

- flexibler, interner Datenspeicher über SD-Speicherkarte (bis max. 16 GB), 2 GB SD-Karte
- die gespeicherten Daten werden direkt als Excel-Datei auf der SD-Karte abgelegt
- einstellbare Echtzeituhr mit Datum
- große LCD-Anzeige / einstellbare Messrate



PCE

**TOP
seller**

Technische Spezifikationen

Messbereich	0 ... +50 °C / 10 ... 90 % r.F.
Genauigkeit	±0,8 °C / ±4 % r.F.
Auflösung	0,1 °C / 0,1 % r.F.
Messrate	5 s, 30 s, 1 min, 2 min, 5 min oder 10 min oder automatisch bei Veränderung von ±1 °C o. ±1 % r.F.
Funktionen	Start, Stopp, Datum frei einstellbar
Speicher	je nach Speicherkarte, 2 GB im Lieferumfang
Umgebung	0 ... +50 °C und 0 ... 90 % r.F.
Versorgung	6 x 1,5 V Batterien (AAA) / 9 V Netzadapter (optional)
Abmess. / Gew.	132 x 80 x 32 mm / 282 g

Lieferumfang

Datenlogger, 2 GB SD-Karte, Kartenlesegerät, Batterien, Wandhalter, Bedienungsanleitung

Art-Nr.	Artikel
K-PCE-HT110	Datenlogger

Optionales Zubehör

K-NET-LUT	Steckernetzteil
K-CAL-PCE-HT110	ISO-Kalibrierzertifikat

PCE-THB 40

3-Kanal-Logger (Temp. / r.F. / b.P.) SD

- misst und speichert Temperatur, Feuchte und barometrischen Druck
- flexibler interner Datenspeicher über SD-Speicherkarte (1 ... 16 GB)
- Druckeinheit wählbar: hPa, mmHg und inHg
- große LCD-Anzeige / einstellbare Messrate



Technische Spezifikationen

Messbereich	
- barometr. Druck	10 ... 1.100 hPa (mbar)
- Temperatur	0 ... +50 °C
- rel. Luftfeuchte	10 ... 90 % r.F.
Auflösung	
- barometr. Druck	0,1 hPa bis 1.000 hPa, sonst 1 hPa
- Temperatur	0,1 °C
- rel. Luftfeuchte	0,1 % r.F.
Genauigkeit	
- barometr. Druck	±2 hPa < 1.000 hPa, sonst ±3 hPa
- Temperatur	±0,8 °C
- rel. Luftfeuchte	±4 % des Messwertes ±1 % r.F.
Alle anderen Merkmale wie PCE-HT 110 (links)	

Lieferumfang

Datenlogger, 2 GB SD-Karte, Kartenlesegerät, Batterien, Wandhalter, Bedienungsanleitung

Art-Nr.	Artikel
K-PCE-THB 40	Datenlogger

Optionales Zubehör

K-NET-LUT	Steckernetzteil
K-CAL-PCE-THB	ISO-Kalibrierzertifikat

PCE-313A

Profi-Thermohygrometer mit SD-Kartenspeicher / Datenlogger

- misst Temperatur, Feuchte und eine externe Temperatur über den Thermoelementanschluss Typ-K
- berechnet den Taupunkt und die Feuchtkugeltemperatur
- interner Real-Time (Echtzeit) / Speicher über SD-Karte (1 ... 16 GB)
- die Daten werden direkt als Excel-Datei auf der SD-Karte abgelegt
- 2 GB SD-Karte und Kartenleser im Lieferumfang
- Softwarekit zur Live-Onlineübertragung auf PC oder Laptop (zur Auswertung der gespeicherten Daten wird keine Software benötigt); (optional)
- Modell PCE-313 S mit Sinterkappe (optional)



Technische Spezifikationen

Messbereich	5 ... 95 % r.F. / Temp. (int. Fühler) 0 ... +50 °C / Temp. (K-Typ) -50 ... +1.300 °C
Auflösung	0,1 % r.F. / 0,1 °C
Genauigkeit	> 70 % r.F. ±3 % v. M. / < 70 % r.F. ±3 % r.F. / Temp. (interner Fühler) ±0,8 °C / Temperatur (K-Typ) ± (0,4 % + 0,5 °C)
Speicher	SD-Karte (1 ... 16 GB)
Messrate,	1 ... 3.600 s (einstellbar)
Schnittstelle	RS-232
Anzeige	LC-Display
Umgebung	0 ... +50 °C, < 85 % r.F.
Versorgung	6 x 1,5 V Batterien
Abmessung	177 x 68 x 45 mm
Gewicht	490 g

Lieferumfang

Thermohygrometer, kombinierter Temperatur- und Feuchtigkeitsfühler, SD-Speicherkarte (Kapazität 2 GB), Kartenlesegerät, Batterien, Bedienungsanleitung

Art-Nr.	Artikel
K-PCE-313A	Datenlogger-Hygrometer

Optionales Zubehör

K-PCE-313 S	Datenlogger-Hygrometer (wie PCE-313 A), mit Sinterfilter
K-SOFT-LUT-B02	RS-232 Datenkabel inkl. Software zur Echtzeit-Onlineübertragung
K-CAL-PCE-HT110	ISO-Kalibrierzertifikat
K-CAL-SET-RF	Standards (33 u. 75 % r.F.) zur Rekalibrierung

PCE-T 1200

12-Kanal-Temperaturdatenlogger

- 4,5" LC-Display (82 x 61 mm)
- Timer für das Datenaufzeichnungsintervall
- Min- / Max-Alarm für jeden Eingang
- Min-, Max-, Hold / integrierter Kalender
- 2 GB SD-Karte / bis 16 GB
- Auto Power-off / autom. Temperaturkompe



Technische Spezifikationen

Sensor	Auflös.	Messbereich	Genauigkeit
Typ K	0,1 °C	-100 ... -50,1 °C	± (0,4 % + 1 °C)
	0,1 °C	-50 ... +999,9 °C	± (0,4 % + 0,5 °C)
Typ J	1 °C	+1.000 ... +1.300 °C	± (0,4 % + 1 °C)
	0,1 °C	-100 ... -50,1 °C	± (0,4 % + 1 °C)
Typ T / E	0,1 °C	-100 ... -50,1 °C	± (0,4 % + 1 °C)
	1 °C	+1.000 ... +1.150 °C	± (0,4 % + 1 °C)
Typ T	0,1 °C	-50 ... +400 °C	± (0,4 % + 0,5 °C)
Typ E	0,1 °C	-50 ... +900 °C	± (0,4 % + 0,5 °C)
Typ R	1 °C	0 ... +1.700 °C	± (0,5 % + 3 °C)
Typ S	1 °C	0 ... +1.500 °C	± (0,5 % + 3 °C)
Umgebung	0 °C ... 50 °C / < 85 % r.F.		
Abmess. / Gew.	225 x 125 x 64 mm / 827 g		

Lieferumfang

12- Kanal Temp.-Logger, 2 x K-Typ-Drahtfühler, Batterien, SD Karte, Koffer, Anleitung

Art.-Nr.	Artikel
K-PCE-T 1200	Datenlogger PCE-T 1200

Optionales Zubehör

K-CAL-PCE-T1200	ISO-Kalibrierzertifikat, 4 Kanäle
K-NET-LUT	9 V / 1 A Steckernetzteil

Passende weitere Fühler finden im Online-Shop

PCE-PHD 1

Gerät für pH-Wert-, Leitfähigkeit, Sauerstoff-, Salz- u. Temp.

- Real-Time-Datenlogger auf SD-Kartenspeicher (1 ... 16 GB)
- automat. Temperaturkompensation 0 ... +60 °C (mit optionalen Temp.-Fühler)
- misst pH-Wert, Redox-Potential, Leitfähigkeit (Elektroden inklusive) Sauerstoff u. Temperatur (Elektroden optional)
- die Daten werden als Excel-Datei auf SD gespeichert (zur Auswertung wird keine Software benötigt)



Technische Spezifikationen

Messber. pH	0,00 ... 14,00 pH	EC	0 ... 200,0 mS/cm (4 Bereiche)
Redox	0 ... ±1.999 mV	O ₂	0 ... 20,0 mg/l Temp. 0 ... +60,0 °C
Auflös. pH	0,01 pH	EC	0,1 µS/cm ... 0,1 mS/cm
Redox	1 mV	O ₂	0,1 mg/l Temp. 0,1 °C
Genauig. pH	±0,02 pH +2 dgt	EC	±2 % vom Messb. +1 dgt
Redox	±0,5 % +2 dgt	O ₂	±0,4 mg/l Temp. ±0,8 °C
Kalibrier. pH	2 / 3 Punkt	EC	1413 µS/cm O ₂ an der Luft
Messrate	1 s ... 9 h		
Schnittstelle	RS-232		
Versorgung	6 x 1,5 V AA Batterie oder Netzadapter		
Umgebung	0 ... +50 °C / max. 85 % r.F.		
Abmess. / Gewicht	177 x 68 x 45 mm / 490 g		

Lieferumfang

pH- / Leitfähigkeitsmeter, pH Elektrode, Leitfähigkeitselektrode, SD-Speicherkarte 2 GB, Kartenlesegerät, Batterien, Bedienungsanleitung

Art.-Nr.	Artikel
K-PCE-PHD 1	pH- / LF-Meter

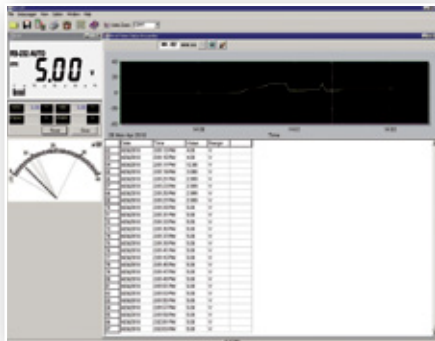
Optionales Zubehör

K-SOFT-LUT-USB	USB-Datenkabel inkl. Software
K-TP-07	Temperaturfühler
K-OXPB-11	Sauerstoffsonde
K-PCE-PH-47	Kalibrierkit pH 4 und pH 7
K-PCE-CD-14	Kalibrierkit 1.413 µS/cm

PCE-DM 22

TRUE RMS Daten-Logger-Multimeter mit Speicher, RS-232-Schnittstelle und Software

- automatische Bereichswahl / Normung IEC 1010-1, 600 V CAT III
- DCV, ACV, DCA, ACA, Widerstand, Kapazität, Freq., Temp., Drehzahl
- Durchgangsprüfung, Diodentest
- Peak-Funktion (1 ms) / Relativ / Min / Max / Hold
- interner Speicher (32000 Werte)
- RS-232-Schnittstelle, Datenkabel, Software



Technische Spezifikationen

Messbereich

- DCV	400 mV; 4 V / 40 V / 400 V / 1.000 V
- ACV	400 mV; 4 / 40 / 400 / 750 V
- DCA	400 / 4.000 μ A; 40 / 400 mA; 10 A
- ACA	400 / 4.000 μ A; 40 / 400 mA; 10 A
- OHM	400 Ω ; 4 / 40 / 400 k Ω ; 40 M Ω
- Kap.	4 / 40 / 400 nF; 4 / 40 / 400 μ F; 4 / 40 mF
- Freq.	4 / 40 / 400 kHz; 4 / 40 MHz
- RPM	4 / 40 kRPM; 4 / 40 / 400 MRPM
- Temp.	-50 ... +1.000 $^{\circ}$ C

Auflösung

- DCV	0,1 mV; 0,001 / 0,01 / 0,1 / 1 V
- ACV	0,1 mV; 0,001 / 0,01 / 0,1 / 1 V
- DCA	0,1 / 1 μ A; 0,01 / 0,1 mA; 0,01 A
- ACA	0,1 / 1 μ A; 0,01 / 0,1 mA; 0,01 A
- OHM	0,1 / 1 / 10 / 100 Ω ; 1 / 10 k Ω
- Kap.	1 / 10 / 100 pF; 1 / 10 / 100 nF; 1 / 10 μ F
- Freq.	1 / 10 / 100 Hz; 1 / 10 kHz
- RPM	0,01 / 0,1 / 1 / 10 / 100 kRPM
- Temp.	1 $^{\circ}$ C

Genauigkeit

- DCV	$\pm 0,3$ % der Anz. +2 dgt (bis 400 V); $\pm 0,5$ % +3 dgt (darüber)
- ACV	$\pm 0,5$ % der Anz. +5 dgt (bis 400 V); $\pm 0,8$ % +5 dgt (darüber)
- DCA	$\pm 0,8$ % der Anz. +2 dgt (bis 400 mA); ± 1 % +2 dgt (darüber)
- ACA	$\pm 1,0$ % der Anz. +5 dgt (bis 400 mA); $\pm 1,2$ % +5 dgt (darüber)
- OHM	$\pm 0,6$ % der Anz. +2 dgt (bis 4 M Ω); ± 1 % +3 dgt (darüber)
- Kap.	$\pm 1,9$ % der Anz. +20 dgt
- Freq.	$\pm 0,5$ % der Anz. +1 dgt
- RPM	$\pm 0,5$ % der Anz. +1 dgt
- Temp.	$\pm 1,0$ % der Anz. +2 $^{\circ}$ C

Allgemein

Messrate	0,5 Hz
Alarm	Unterschreitung von x Ω
Speicher	intern, für 32.000 Werte
Speicherintervall	1 s bis 20 min. (einstellbar)
Schnittstelle	RS-232
Software	im Lieferumfang (englisch)

Anzeige	hintergrundbeleuchtetes, 3 ¼-stelliges LC-Display
Versorgung	9 V Blockbatterie
Selbstabschalt.	nach 30 min. Inaktivität schaltet sich das Gerät selbst ab
Umgebung	Temp. 0 ... +50 $^{\circ}$ C r.F. max. 85 %
Abmessung	198 x 86 x 38 mm
Gewicht	430 g
Schutzart	IP 65
Norm	IEC 1010-1, 600 V CAT III

Lieferumfang

Multimeter, Prüfleitungen, Temperaturdrahtfühler K-Typ, Batterie, Holster, RS-232-Kabel, Software (englisch), Bedienungsanleitung (deutsch)

Art-Nr.	Artikel
K-PCE-DM 22	Datenlogger-Multimeter

Optionales Zubehör

K-RS232-USB	USB-Adapter
K-CAL-PCE-DM 22	ISO-Kalibrierzertifikat

MSR145- Serie

Mini-Langzeit-Logger der Extraklasse (Temperatur, relative Feuchte, Luftdruck, Licht, Beschleunigung (g-Wert))

- für Temp., r.F. mit integrierter Temperatur, Druck (z.B. Höhenmesser, Wassersäule, Barometer), Licht und 3-Achsen-Beschleunigung
- Echtzeituhr mit Datum / Speicherrate (einstellbar) / Speicher für 2.000.000 Messwerte, optionale microSD-Karte für 1 Mrd. Messwerte
- Softw. zur Auswertung
- Markerfunktion oder Start / Stop über interne Taste
- Li-Ion Akku, Statusindikation über LED's
- Norm: EU-Richtlinie RoHS / WEEE
- **im Online-Shop sind auch externe Sensoren erhältlich**



Technische Spezifikationen mit integr. Sensoren

Temperatur	
Messbereich	-20 ... +65 °C
Genauigkeit	±0,5 °C (-10 ... +65 °C) ±2 °C (-55 ... +125 °C)
Intervall	1/s bis alle 12 h
rel. Feuchte mit integr. Temperatur -20 ... +65 °C	
Messbereich	0 ... 100 % rel. Feuchte
Genauigkeit	±2 % r.F. (10 ... 85 %, 0 ... +40 °C) ±4 % r.F. (85 ... 95 %, 0 ... +40 °C)
Intervall	1/s bis alle 12 h
Luftdruck mit integr. Temperatur -20 ... +65 °C	
Messbereich	0 ... 2.000 mbar absolut 0 ... 14 bar absolut (extern)
Genauigkeit	±2,5 mbar (750 ... 1.100 mbar abs., +25 °C) ±50 mbar (1 ... 10 bar abs., +25 °C)
Intervall	10/s bis alle 12 h
3-Achsen-Besch. mit integr. Temperatur -20 ... +65 °C	
Messbereich	±15 g (Lage)
Genauigkeit	±0,15 g (+25 °C)
Intervall	50/s bis alle 12 h

Licht	
Messbereich	0 ... 65.000 lx max. Empfindlichkeit bei 500 nm
Intervall	1/s bis alle 12 h
Folgende Sensoren sind nur Extern erhältlich!	
Thermoelement Anschluss für Typ-K (ohne Sensor) Nicht mit Temperatur-Sensor wählbar	
Messbereich	-250 ... +1.200 °C (1 oder 4 mal)
Intervall	1/s bis alle 12 h
Flüssigkeitsdruck mit integr. Temperatur -20 ... +85 °C	
Messbereich	0 ... 3.000 mbar absolut 0 ... 30 bar absolut
Genauigkeit	±30 mbar ±300 mbar
Intervall	20/s bis alle 12 h
Materialien in Medienkontakt: - Rostfreier Stahl AISI 316L (DIN 1.4404 / 1.4435) - O-Ringe: Viton® 70° Sh	
analoge Eingänge 2 oder 4 Eingänge, 0 ... 3,0 V, 12 Bit Auflösung; weitere Eingangskonfigurationen im Onlineshop wählbar	
Intervall	50/s bis alle 12 h

Allgemeine Daten

Speicher	2.000.000 Messwerte, mit optionaler SD-Karte erweiterbar auf 1 Milliarde
Schnittstelle	USB
Software	Setup-/ Reader-/ Viewer-/ Online-software (Windows 2000 / XP / Vista / 7)
LED's	blau: Datenaufzeichnung; rot: Alarm; gelb: Ladezustandsanzeige
Versorgung	Lithium-Polymer-Akku 260 mAh oder 800 mAh
Umgebung	-20 ... +65 °C / 10 ... 95 % r.F.
Abmessung	Breite: 52 ... 72 mm; Höhe: 14 ... 23 mm; Tiefe: 18 ... 39 mm (je nach Modell)
Gewicht	ca. 18 ... 64 g (je nach Modell)
Schutzart	Standard IP 60 / Wasserfest IP 67
Lieferumfang	
Datenlogger, Software, USB-Kabel, Anleitung	
Art.-Nr.	Artikel
Verschiedene Modelle im Online-Shop konfigurierbar! www.pce-instruments.com/deutsch	
Optionales Zubehör	
K-B47002	Ladestation für bis zu 7 Logger

PCE-007

Flügelradanemometer mit ext. Sonde

- berechnet und zeigt den Volumenstrom an
- 2.000 Messwertspeicher
- RS-232-Schnittstelle / inkl. Software u. Datenkabel
- Anzeige-Einheiten: m/s, ft/min, Knoten, km/h, mph
- Dual LCD / Min-, Max-, Hold Funktion



PCE

Technische Spezifikationen

vLuft	0,3 ... 45 m/s
Temperatur	0,0 ... +45,0 °C
Volumenstrom	0,0 ... 999.900 m³/min
	berechnet aus Geschwind. und Fläche (nach Eingabe des Querschnittes)
Genauigkeit	±3 % ±0,1 v. Mw. ±1 °C
Auflösung	0,01 m/s; 0,2 °C; 0,001 ... 100 m³/min
Ø Flügelrad	50 mm / Kunststoff
Speicher / Softw.	2.000 Werte / inklusive, RS-232
Umgebung	500 mbar ... 2 bar / 0 °C ... +60 °C
Anzeige	4-stellig, LC-Dual-Display
Versorgung	1 x 9 V PP3 Batterie (typ. 50 h)
Abmess. / Gew.	Sensor: 60 x 130 x 25,5 mm / 350 g

Lieferumfang

Anemometer mit externem Flügelrad, engl. Software, Datenkabel, Batterie, Bedienungsanleitung

Art-Nr. Artikel

K-PCE-007 Flügelradanemometer

Optionales Zubehör

K-RS232-USB Adapter RS-232 auf USB
K-CAL-AM ISO-Kalibrierzertifikat

PCE-WL 1 / 2

Datenlogger für Windgeschwindigkeit und Windrichtung

- Kunststoffgehäuse IP 60 / Sensor IP 54
- interner Temperatursensor / interne Echtzeituhr
- Speicherung auf SD-Karte als CSV-Datei
- speichert Durchschnitts- und Maximal-Werte
- Batterie-Lebensdauer 1 Jahr / RS-232-Schnittstelle

PCE-WL 1



PCE

Technische Spezifikationen

PCE-WL 1 Sensor	
Messbereich	0,8 ... 40 m/s
Genauigkeit	±0,5 m/s bzw. ±5 % v. MW
Belastung	max. 60 m/s
Kontaktbelastung	10 VA, max. 42 VDC max. 0,4 A
Heizung	max. 24 V DC, max 1 A
Ausgang	0 ... 100 Hz
Montage	an Befestigungswinkel
Schutzart	IP 54
Abmess. Gew.	Ø 134 x 160 mm / 300 g
PCE-WL 2 Sensor -Windgeschwindigkeit	
Messbereich	1 ... 40 m/s
Sensor	1 Reedkontakt / 2 Magnete
Ausgang	potentialfreie Impulse
Auflösung	typ. 2,3 Hz/ms¹
Kontaktbelastung	max. 10 VA; 0,5 A; 42 VDC
Windrichtung	
Messbereich	5° ... 355°
Sensor	Potentiometer
Ausgang	0 ... 1 KΩ, 5° im Norden offen
Temperatur	
Umgebung	-25 ... +60 °C (eisfrei)
Anschlussart	15 m Kabel LiYCY 6 x 0,25 mm²
Abmessung	Höhe: 418 mm / Gehäuse: Ø 50 mm

PCE-WL 2



Gewicht	1 kg
Mastaufnahme	Ø 31 mm, 26 mm tief
Schutzart	IP 54
Windlogger	
Speicher	SD/MMC Karte, 2 GB
Intervall	10 sek., 1 min. oder 10 min.
Eingänge	1 x Analog, / 2 x Digital
Versorgung	2 x 1,5 V Batterien Typ C
Umgebung	-15 ... +50 °C
Schnittstelle	RS-232
Abmess. / Gew.	160 x 80 x 55 mm / 450 g
Schutzart	IP 65

Lieferumfang

Windlogger, Windsensor (je Modell), SD Speicherkarte, Batterien, Bedienungsanleitung

Art-Nr. Artikel

K-PCE-WL 1 Logger + Geschw.
K-PCE-WL 2 Logger + Geschw + Richt.

Optionales Zubehör

K-PCE-WLD Display (Modell bis 2012)
K-PCE-WLD 06.12 Display (Modell ab 2012)
K-CAL-WL ISO-Kalibrierschein vLuft

PCE-WL 3 System

GPRS-Logger für Windgeschwindigkeit und Windrichtung

- Schutz durch verschiedene Dichtungen / Metalllegierung / lange Lebensdauer der Windsensoren
- direkte Messung der Windrichtung / Messung sogar ab geringen Windgeschwindigkeiten
- Datenloggerfunktion via GPRS / Fernabfrage der Ein- und Ausgänge
- SMS-Alarm an bis zu 10 Nummern
- 4 Open Kollektor Ausgänge (max. 12 V / 0,5 A)



TOP
seller

Technische Spezifikationen

Windgeschwindigkeitssensor PCE-FST-200-201

Messbereich	0,5 m/s ... 50 m/s
Genauigkeit	±0,5 m/s (< 5 m/s)
	±3 % vom Endwert (≥ 5 m/s)
max. Geschwindig.	70 m/s bei max. 30 min.
Ausgangssignal	4 ... 20 mA (PCE-FST-200-201-I)
Betriebsspannung	12 ... 36 V DC
Umgebung	-20 ... +85 °C bei ≤ 95 % r.F.
Steckeranschluss	M12
Schutzklasse	IP65

Windrichtungssensor PCE-FST-200-202

Messbereich	0 ... 360°
Auflösung	22,5°
Genauigkeit	±3°
Messung ab	≤ 0,8 m/s
max. Geschwindig.	70 m/s bei max. 30 min.
Ausgangssignal	4 ... 20 mA (PCE-FST-200-202-I)
elekt. Widerstand	250 Ω
Betriebsspannung	12 ... 36 V DC
Steckeranschluss	M12
Schutzklasse	IP 65

GPRS-Datenlogger

Analogeingänge	4 Stück
Ausführung	4 ... 20 mA oder 0 ... 5 V
GPRS-Frequenz	Quad Band (900 / 1.800 / 850 / 1.900 MHz)
SIM Karte	Mini SIM Karte 1,8 V und 3 V
Speicher	256 kB (ca. 1.000 Messwerte)
Schnittstelle	RS-232
Umgebung	-30 ... +70 °C / 0 ... 95 % r.F.
Versorgung	12 ... 24 v DC (max. 150 mA / Ø 50 mA)
Abmess. / Gew.	130 x 80 x 25 mm / 370 g

Lieferumfang

GPRS-Logger, Sensor-Geschwindigkeit, Sensor-Windrichtung, SIM-Kartenhalter, Netzteil, RS-232 Kabel, Antenne, Software (englisch), Bedienungsanleitung

Art-Nr. Artikel

K-PCE-FST-200-201-I	Geschwindigk. 4-20 mA
K-PCE-FST-200-202-I	Richtung 4-20 mA
K-PCE-GPRS 2	GPRS-Datenlogger
K-CAL-WL	ISO-Kalibrierzertifikat (Luftgeschwindigkeit)

PCE-009

Datenlogger-Thermoanemometer

- misst Luftgeschwindigkeit und Temperatur
- berechnet den Luftvolumenstrom
- Teleskop-Messsonde ausziehbar
- umschaltbar: m/s, km/h, ft/min, knot, miles/h
- Min- und Max-Werte und Data-Hold-Funktion
- 16 K Werte Speicher / Intervall 2 s ... 9 h / RS-232



Technische Spezifikationen

Messereich	vLuft	0,2 ... 20,0 m/s
	TLuft	0,0 ... +50,0 °C
	Volumenstrom	0 ... 36.000 m³/min
Auflösung	vLuft	0,1 m/s
	TLuft	0,1 °C
	Volumenstrom	0,001 ... 1 m³/min
Genauigkeit	vLuft	±1 % (v. Messber.)
	TLuft	±0,8 °C
Sensor	L = 280 ... 940 mm;	
	Ø = 8 ... 12 mm	
Anzeige	58 x 34 mm große LCD-Anzeige	
Versorgung	4 x 1,5 V Batterie AA	
Abmessung	200 x 76 x 38 mm	
Gewicht	515 g	

Lieferumfang

Logger Anemometer, Teleskopsonde (an 1,5 m Kabel), RS-232-Kabel, Software, Batterien, Koffer, Anleitung

Art-Nr. Artikel

K-PCE-009	Anemometer
-----------	------------

Optionales Zubehör

K-RS232-USB	Adapter RS232 auf USB
K-CAL-AM	ISO-Kalibrierzertifikat

PCE-FWS 20

Funkwetterstation mit Touchscreen, Solarzelle, 5 Sensoren

- Innen-, Außentemp., Innen-, Außenluftfeuchte, Luftdruck, abs. oder rel. Luftdruck, Niederschlag, Windgeschwindigkeit, Windrichtung, Wind Chill und Taupunkt
- Wetterprognose, Tendenzanzeige und Sturmwarnung
- programmierbare Alarmfunktionen für verschiedene Wetterlagen sowie Speicherung der Minimum- und Maximumwerte der empfangenen Wetterdaten
- Stromversorgung des Senders mittels Akku und Solarzelle
- LED Hintergrundbeleuchtung / Funkuhr mit 12 oder 24 Stunden Anzeige



Technische Spezifikationen

Messbereich	Windgeschwindigkeit: 0 ... 180 km/h
Genauigkeit	Windrichtung: 0 ... 360 °
	Temp. innen: 0 ... +60 °C, ±0,3 °C / außen: -40 ... +65 °C, ±0,2 °C
	relative Luftfeuchte: 1 ... 99 % r.F., ±3 % r.F.
	Luftdruck: 919 ... 1.080 hPa, ±0,25 hPa
	Regen: 0 ... 9.999 mm, ±0,3 mm bei 5 mm
Berech. Werte	Taupunkt, Wind Chill
Funkreichweite	max. 100 m in freiem Gelände
Schnittstelle	USB
Alarm	einstellbar für alle Parameter (min. und max.)
Anzeige	Touchscreen-LCD
Versorgung	3 x 1,5 V Batterie (Anzeige) / 2 x Akku und Solarzelle (Sender)
Abmessung	230 x 150 mm (Anzeige)

Lieferumfang

Hauptstation mit Touchscreen, Sensoren für Temperatur, Luftfeuchte, Regen, Wind-geschwindigkeit und -richtung, Wettermast, USB-Kabel, Software, Anleitung

Art-Nr. Artikel

K-PCE-FWS 20 Funk-Wetterstation



PCE-SDL 1

USB-Schallmesser mit Speicher

- 129.920 Punkte Speicher
- lauffähig unter allen aktuellen Windows-Versionen
- einstellbare Loggerfunktion / einstellb. Grenzwerte
- NORM (normal) und PEAK Modus
- LED Anzeige bei Über- oder Unterschreitung
- einstellb. Messintervall / Norm IEC61672-1 Klasse 2



Technische Spezifikationen

Messbereich	30 ... 130 dB
Genauigkeit	±1,4 dB
Zeitbewertung	FAST / SLOW
Frequenz	31,5 Hz ... 8 kHz
Datenspeicher	129.920 Datensätze
Bewertung	A, C
Speicherintervall	1 s ... 24 h.
Schnittstelle	USB
Umgebung	0 ... +40 °C, 10 ... 75 % r.F.
Versorgung	3,6 V Lithium Batterie Typ 1/2 AA
Voraussetzung	Windows 2000 / XP / Vista / 7
Abmessung	130 x 25 x 30 mm
Gewicht	20 g

Lieferumfang

Schallpegelmesser, Windgeräuscheunterdrücker, Batterie, Wandhalterung, Software (englisch), Anleitung

Art.Nr Artikel

K-PCE-SDL 1 Datenlogger PCE-SDL 1

Optionales Zubehör

K-PCE-SC41	Akustischer Kalibrator
K-CAL-41	Zertifikat f. Kalibrator
K-STAT	Stativ

PCE-322A

Schallmesser zur Langzeitmessung

- USB-Schnittstelle / Echtzeitüberwachung am PC
- Min.- / Max.-Funktion; Bargraph-Anzeige
- Impuls, schnelle / langsame Zeitbewertung
- Anzeige der Messwertüber- / -unterschreitung;
- A und C Frequenzbewertung
- Norm IEC61672-1 CLASS 2



Technische Spezifikationen

Bereiche	Low	30 ... 80 dB	Medium	50 ... 100 dB
	High	80 ... 130 dB	Auto	30 ... 130 dB
Genauigkeit	±1,4 dB			
Auflösung	0,1 dB			
Frequenzbereich	31,5 Hz ... 8 kHz			
Dynamikbereich	50 dB			
Zeit Gewichtung	Schnell 125 ms, Langsam 1 s			
Bewertung / Messrate	A & C / 2 pro s			
Anzeige / Speicher	LC-Display / 262.000 Messwerte			
Umgebung	-20 ... +60 °C / 10 ... 90 % r.F.			
Versorgung	9 V Blockbatterie			
Abmess. / Gew.	252 x 66 x 33 mm / 262 g			

Lieferumfang

Messgerät, Windschutz, Software, USB-Kabel, Batterie, Netzteil, Schraubendreher, Kunststoffkoffer, Anleitung

Art.-Nr. Artikel

K-PCE-322A Schallmessgerät

Optionales Zubehör

K-PCE-SC41 Schallkalibrator (94 dB)
 K-CAL-41 ISO-Kalibrierzertifikat für PCE-SC41
 K-MIC-10-322 Mikrofonverlängerung
 K-STAT Stativ

PCE-174

Lux-Datenlogger mit externem Sensor bis 400 kLux, Speicher und Software

- Normung Sicherheit: IEC 1010- 1; EN 61010- 1 EMV: EN 50081- 1; EN 50082- 1 entspr. DIN 5031; DIN 5032
- interner 16.000 Punkte Messwertspeicher / Speicherintervall wählbar zwischen 2 s und 9 h
- Kosinus-korrigierte Linse (nach C.I.E.)
- Min- / Max-Hold-Funktion



Technische Spezifikationen

Messbereich	400 / 4.000 lux / 40 / 400 klux 40 / 400 / 4.000 fc / 40 kfc
Auflösung	0,1 / 1 / 10 / 100 Lux
Genauigkeit	0,01 / 0,1 / 1 / 10 FootCandle ±5 % v.M. ±10 Digits (< 10.000 Lux) ±10 % v.M. ±10 Digits (> 10.000 Lux)
Anzeige	3 3/4- stelliges LC-Display
Speicher	16.000 Werte
Schnittstelle	USB
Intervall	zwischen 2 s und 9 h
Umgebung	0 ... +40 °C, unter 80 % r.F.
Versorgung	9 V-Block-Batterie
Abmessung	Sensor: 115 x 60 x 50 mm Gerät: 203 x 75 x 50 mm Kabellänge: 1.500 mm
Gewicht	280 g
Normen	Sicherheit: IEC- 1010- 1; EN 61010- 1 EMV: EN 50081- 1; EN 50082- 1 entspr. DIN 5031 ; DIN 5032

Lieferumfang

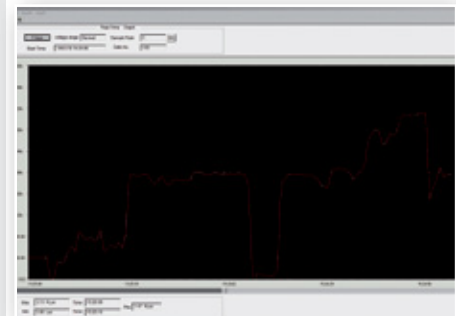
Luxmesser, Sensor an 1,5 m Kabel, Software, USB-Kabel, Software, Transporttasche, Batterie, Bedienungsanleitung

Art.-Nr. Artikel

K-PCE-174 Datenlogger-Luxmessgerät

Optionales Zubehör

K-CAL-LUX ISO-Kalibrierzertifikat



PCE-AC 3000

Raumluft - Kohlendioxid-Messgerät

- großer CO₂ Messbereich bis 3.000 ppm
- mit Schaltausgang RJ45
- 24-Stunden-Datenloggerfunktion
- einstellbarer Grenzwertalarm für CO₂
- rückstellbar auf werkseitige Einstellungen
- akustischer Alarm



Technische Spezifikationen

Messbereich CO ₂	0 ... 3.000 ppm
Auflösung	1 ppm (0 ... 100 ppm) 5 ppm (1.000 ... 2.000 ppm) 10 ppm (2.000 ... 3.000 ppm)
Genauigkeit	±5 % vom Messwert oder ±50 ppm
Temperatur	-20 ... +50 °C
Auflösung	0,1 °C
Genauigkeit	±1% oder ±1 °C
Speicher	48 Werte
Umgebung	+5 ... +50 °C
Versorgung	4 x 1,5 V AA Batterie o. Netzteil
Abmess. / Gew.	165 x 80 x 23 mm / 600 g

Lieferumfang

Luftqualitätsmesser, 4 x 1,5 AA Batterie, Netzgerät, Bedienungsanleitung

Art-Nr. Artikel

K-PCE-AC 3000 Messgerät für CO₂



CDL 210

Klima- und CO₂-Datenlogger

- mit Temperatur-/ Luftfeuchtemessung u. Anzeige
- Akustik-Signal bei Überschreitung voreingestellter CO₂-Werte
- gleichzeitige Anzeige von CO₂, Temp. + Feuchte
- Speicher: 5.300 Messreihen / USB-Schnittstelle
- großer CO₂ Messbereich bis 2.000 ppm



WÖHLER

TOP
seller

Technische Spezifikationen

Messbereich CO ₂	0 ... 2.000 ppm / NDIR-Verfahren
Genau. / Auflös.	50 ppm ±5 % / 1 ppm (0 ... 100 ppm)
Temperatur	-10 ... +60 °C
Genau. / Auflös.	±0,6 °C / 0,1 °C
Luftfeuchtigkeit	5 ... 95 %
Genau. / Auflös.	±3 % / 0,1 %
Anzeige	gleichzeitig alle Parameter
Speicher	Messwertreihen: 5.300 mit bis zu 16.000 Werten; Intervall: 3 / 10 / 30 s / 1 / 3 / 10 / 30 min.; 1 / 3 / 4 h.
Versorgung	AC Netzteil 5 V / 0,5 A
Abmessung	120 x 100 x 110 mm

Lieferumfang

CO₂ Datenlogger, Netzteil, Datenkabel, PC Software, Bedienungsanleitung

Art-Nr. Artikel

K-CDL 210 CO₂ Datenlogger

Hinweis:

Eine manuelle Kalibrierung sollte an einem sonnigen Tag im Freien, z.B. auf der Außenfensterbank, bei einem CO₂-Gehalt um die 400 ppm vorgenommen werden.

PCE-RAR 100

Industrieller Breitband VPN Router zur Fernwartung von Maschinen und Anlagen - So einfach ist Fernwartung -

- als Anlagenbauer senken Sie mit Fernwartungen von Maschinen über das Internet drastisch Ihre Kosten, da Sie den Kunden nicht mehr direkt vor Ort aufsuchen müssen
- überwachen Sie extern gelegene Pumpensümpfe, industrielle Brunnenwerke oder Schleusen weitab vom Firmengelände
- Das Fernwerkssystem PCE-RAR 100 ist für die weltweite Wartung ausgelegt. Die Funktionen vermitteln das Gefühl, als ob man buchstäblich neben der Maschine oder Anlage stehen würde.
- Plug & Play / 3G Modem zur Fernübertragung



Technische Spezifikationen

Hardware	Plug & Play Fernwerkssystem
Schnittstellen	1 x USB 2.0, Typ A 1 x RJ-45 WAN Anschluss, 10/100 Mb/s, Auto-Sensing (MDI / MDI-X) 3 x RJ-45 LAN Anschluss, 10/100 Mb/s, Auto-Sensing (MDI / MDI-X) 1 x RJ-45 Service Anschluss, 10/100 Mb/s, Auto-Sensing (MDI / MDI-X)
Versorgung	8 ... 30 V DC 800 mA
Verbindungen	PoE-Eingang (WAN Port), PoE-Ausgang (LAN3 Port, 500 mA max)
Versorgung WAN-Verbind.	8 ... 30 V DC über Hohlstecker / DC 800 mA unabhängig von Betriebssystemen
Sicherheit	unterstützt jede Art von Internetverbindungen (betreiberunabh.) Firewall-freundliche Verbindung unterstützt dynamische, feste und private IP-Adressen
Verbindungsa.	integrierte Firewall, NAT-Unterstützung max. 50 VPN Verbindungen VPN-Datendurchsatz von 15 Mbps
Mobile Anbind.	3G/4G USB-Modem (PCE-RAR 100-3G / Huawei E3372, E3276, E392, E372, ...)
Gehäuse	Aluminium
Umgebung	-20 ... +50 °C
Abmessung.	140 x 36 x 125 mm

Gewicht	600 g
Schutzart	IP20

Webinterface und eigene Webseiten

Über den USB Dongle PCE-RAR 100D wird die Remoteverbindung mit dem VPN Router PCE-RAR 100 hergestellt. Dieses Fernwerkssystem wird über die WAN Schnittstelle mit dem Internet verbunden. Sobald der Nutzer den Dongle an einen PC mit Internetverbindung einsteckt wird eine Punkt-zu-Punktverbindung zu dem VPN Router hergestellt und der Anwender hat direkt Zugriff auf alle angeschlossenen Geräte. Bei dem PCE-RAR 100 wurde hierbei besonders Wert auf die Einfachheit und schnelle Inbetriebnahme gelegt. Das Webinterface leitet den Benutzer durch einfache Assistenten hin zur erfolgreichen Inbetriebnahme innerhalb weniger Minuten.

Lieferumfang

Fernwartungs-Router, USB Kabel, Ethernetkabel, Netzteil, Verriegelungsbügel für Hutschiene, Kabelhalter

Art.-Nr. Artikel

K-PCE-RAR 100	Fernwartungsrouter
K-PCE-RAR 100D	Dongle / Mobile-App-Lizenz
K-PCE-RAR 100-Start	Router und Dongle Kit

Optionales Zubehör

K-PCE-RAR 100-3G	3G Modem zum Router
K-PCE-RAR 100-3G-ANT	Außenantenne

PCE-CLL 1

USB-Normsignallogger mit Display

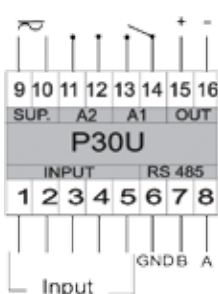
- perfekt zur Langzeitüberwachung von Steuerungs- und Regeleinheiten (Anschluss der Messkabel über integrierte Lüsterklemmen)
- passwortgeschützt gegen unbefugte Nutzung
- Software zur grafischen Darstellung, zur Analyse und zum Drucken der Daten
- **Messkabel nicht im Lieferumfang** enthalten (



PCE-P30U

Messumformer mit Speicher

- SD-Kartenspeicher und interner Speicher
- Universaleingang
- 0 ... 20 mA / 0 ... 10 V Ausgang
- Ausgang galvanisch getrennt
- Alarmrelais / LC-Display
- Modbuschnittstelle / Hutschienen 35 mm Montage



P30U-XX1XXXXX

A2 - NO relay no. 2



P30U- XXX2XXXXX

A2 - auxiliary supply
24 V d.c. 30 mA



Technische Spezifikationen

Messbereich	4 ... 20 mA
Genauigkeit	±1 % ±1 Digit
Auflösung	0,05 mA
Speicher / Intervall	64 KB / 1 s ... 12 h
Start / Stopp	einstellbar, oder wenn Speicher voll
Speichermodus	Min-/ Max./ Durchschnitt.
Anzeige	LC-Display
Statusindikator	LED rot / grün (Speich.); gelb (Bat.)
Schnittstelle	USB
Versorgung	3,6 V Li-Batterie, laden über USB
Umgebung	- 23 ... 80 °C / 0 ... 100 % r.F.
Abmessung	130 x 337 x 23 mm
Gewicht	ca. 69 g

Lieferumfang

Datenlogger, Software, Li-Batterie, Bedienungsanleitung

Art.-Nr.	Artikel
K-PCE-CLL 1	Stromlogger

Optionales Zubehör

K-MCS	Messkabel mit Klemmen (L = 1 m)
-------	------------------------------------

Technische Spezifikationen

Eingang	- 10 ... 10 V / - 24 ... 24 V / - 20 ... 20 mA / 0 ... 5.500 Ω / Pt100, Pt250, Pt500, Pt1000 / Ni100, Ni1000 / Cu100 / -200 ... 200 mV / Thermo.: Typ K, J, S, N, E, R, T, B
Schnittstelle	RS-485 (Master / Slave)
Analogausgang	4 ... 20 mA (max. 500 Ω) oder 0 ... 10 V (< 500 Ohm)
Alarmrelais	Schließer max. 5 A / 30 V DC / 250 V AC
Speicher	534.336 Datensätze (intern) 2 GB (FAT / FAT32), 136 mio. Daten
Anzeige	LC-Display 2 x 8 Zeichen
Montageart	35 mm DIN Schiene
Umgebung	- 25 ... 55 °C / 25 ... 95 % r.F
Versorgung	Sensoren 24 V DC / 30 mA 85 ... 253 V AC / DC 20 ... 40 V AC / DC
Leistungsaufnah.	5 VA
Abmessung	120 x 45 x 100 mm

Lieferumfang

Messumformer mit Speicher (je nach Modell), Anleitung

Art.-Nr.

Artikel

K-PCE-P30U-I-1	Ausgang: 4 ... 20 mA, 1 Alarmrelais, Sensorversorg. 24 V / 30 mA, Versorgung: 85 ... 253 V AC/DC
K-PCE-P30U-I-2	Ausgang: 4 ... 20 mA, 1 Alarmrelais, Sensorversorg. 24 V / 30 mA, Versorgung: 20 ... 40 V AC/DC
K-PCE-P30U-I-3	Ausgang: 4 ... 20 mA, 2 Alarmrelais, Sensorversorg. 85 ... 253 V AC/DC
K-PCE-P30U-I-4	Ausgang: 4 ... 20 mA, 2 Alarmrelais, Versorgung: 20 ... 40 V AC/DC
K-PCE-P30U-U-1	Ausgang: 0 ... 10 V, 1 Alarmrelais, Sensorversorg. 24 V / 30 mA, Versorgung: 85 ... 253 V AC/DC
K-PCE-P30U-U-2	Ausgang: 0 ... 10 V, 1 Alarmrelais, Sensorversorg. 24 V / 30 mA, Versorgung: 20 ... 40 V AC/DC
K-PCE-P30U-U-3	Ausgang: 0 ... 10 V, 2 Alarmrelais, Versorgung: 85 ... 253 V AC/DC
K-PCE-P30U-U-4	Ausgang: 0 ... 10 V, 2 Alarmrelais, Versorgung: 20 ... 40 V AC/DC

Preise auf Anfrage und im Online-Shop konfigurierbar!

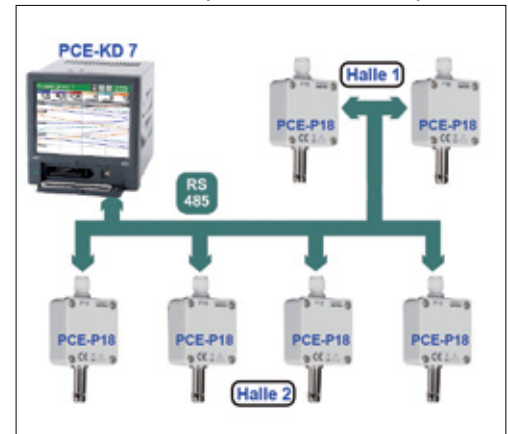
PCE-KD 7

Datenlogger mit Touchscreen (320 x 240 Pixel) für Mess- und Regelungssysteme

- diverse digitale Schnittstellen
- interner Speicher: 6 MB
- CF-Kartenslot für Karten von 16 MB bis 4 GB
- direkter Anschluss von Temperatursensoren
- mathematische Funktionen
- Sicherheitskategorie EN 61010-1, CAT II 500 V
- 3, 6 oder 12 analoge Eingänge
- 8 oder 16 digitale Eingänge
- 4 oder 8 analoge Ausgänge



Messen und Speichern von Temp. / r.F.



Technische Spezifikationen

Eingänge	
Anzahl analoge Eingänge	3, 6 oder 12
Anzahl digitale Eingänge	8 oder 16 Eingänge mit gemeinsamer Masse
mögliche Eingangssignale	Spannung: ± 10 V Strom: ± 20 mA Thermoelemente, Typ J, K, N, E, R, S, T, B Widerst.-sensor: Pt100, Pt500, Pt1000, Ni100, CU100 Widerstand: 2.000 Ω Digital: 0/5 ... 24 V DC (max. 50 Hz)
Ausgänge	
Anzahl analoge Ausgänge	4 oder 8
Anzahl digitale Ausgänge	8 oder 16
analoges Ausgangssignal	Strom: 0 ... 5 mA oder 0/4 ... 20 mA, max. Belastung < 500 Ω Spannung: 0/1 ... 5 V, max. Belastung > 250 Ω oder 0 ... 10 V, max. Belastung > 500 Ω
Alarmrelais	Elektromagnetische Relais: 250 V AC, 1 A; 30 V DC, 1 A; OptoMOS Relais: 85 V DC, 100 mA; 60 V AC, 70 mA
Sensorversorgung	2x 24 V DC, 30 mA

Digitale Schnittstellen	RS-232, MODBUS Slave, 0,3 ... 256 kbit/s 2x RS-485, MODBUS Slave, 0,3 ... 256 kbit/s USB 1.1 Ethernet 10 Base-T
Anzeige	5,7 " LCD-Anzeige, Touchscreen, 320 x 240 pix.
Umgebung	0 ... +55 °C / < 70 % nicht kondensierend
Versorgung	90 ... 253 V oder 18 ... 30 V DC
Leistungsaufnahme	< 30 VA
Abmessung	144 x 144 x 155 mm
Gewicht	2 kg
Schutzklasse	Frontseitig: IP 65 Anschlussseite: IP 20
Sicherheitskategorie	EN 61010-1, CAT II 500 V

Lieferumfang

Digital-Schreiber (je nach Modell), Software, USB-Kabel, Befestigungs- u. Anschlussmaterial, CF-Karte, Anleitung

Art.-Nr.	Artikel
K-PCE-KD 7	Datenlogger mit Touchscreen

⚠ Preise auf Anfrage und im Online-Shop konfigurierbar!