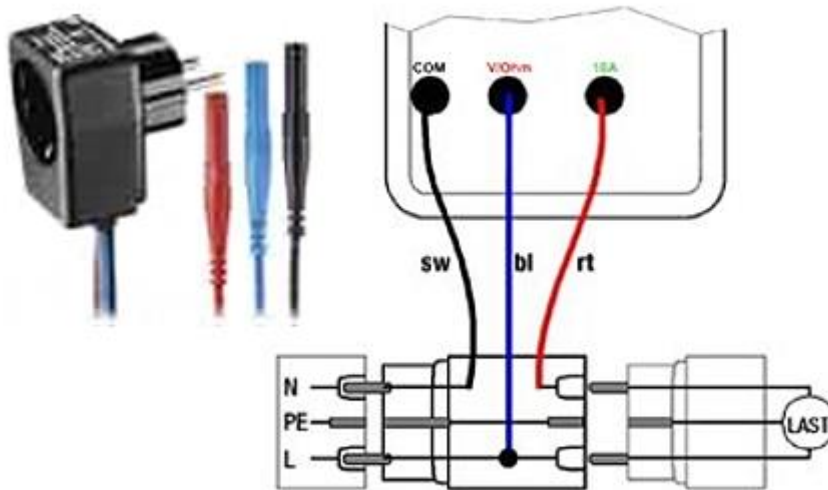


## **Analizador de potencia PCE-PA 6000 de uso universal con interfaz RS 232 y software de valoración para analizar la potencia de consumo**

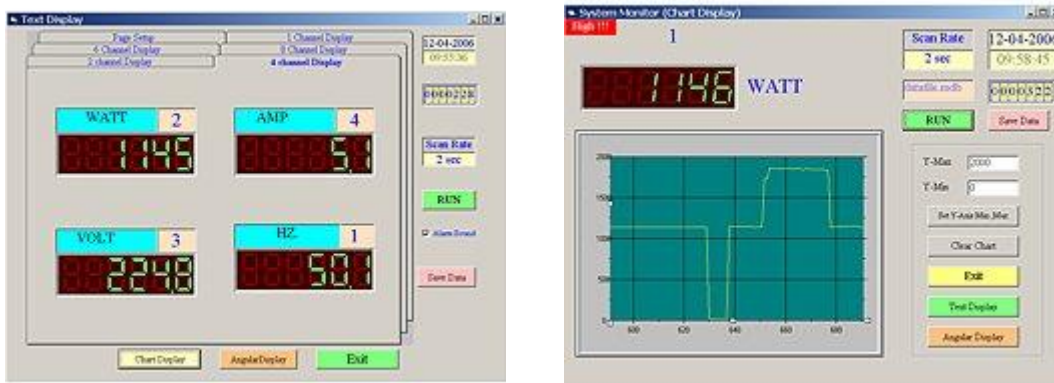
El analizador de potencia PCE-PA 6000 es un instrumento de mesa que mide la potencia efectiva, la potencia aparente, el factor de potencia, el consumo energético, la corriente y la tensión alterna, la corriente y la tensión continua, la resistencia y la frecuencia. Su gran pantalla LCD de fácil lectura y 93 x 52 mm proporciona diversos resultados a la vez, p.e. vatios,  $\cos \phi$ , ACV, ACA. La medición de la corriente y de la potencia se puede realizar de forma directa con los cables de comprobación del envío o de forma indirecta con las pinzas de medición de corriente. El analizador de potencia ofrece además la posibilidad de conectar convertidores de corriente industriales con una relación de transmisión de 100/5 A o de 1000/5 A. Con el adaptador de corriente opcional PCE PA ADP se pueden conectar aparatos con enchufes de toma de tierra (hasta 16 ACA) de forma sencilla y segura para medir y analizar con la ayuda del analizador de potencia. El aparato cuenta con una interfaz de datos RS-232, con el software podrá realizar la transmisión de datos al PC para poder elaborarlos y guardarlos más cómodamente. Por ello es el aparato ideal para utilizarlo en el taller o para medir la potencia, así como para detectar fallos en los aparatos in situ.



- Función de multímetro
- Medición de corriente directa conectando un cabezal palpador o una pinza de corriente
- Medición de potencia efectiva y aparente
- Medición del factor de potencia
- Medición de consumo energético (kWh)
- Mantenimiento de valores / valor pico
- Función Hold / Función de alarma High / Low
- Interfaz RS-232
- Alimentación por red o con baterías
- Seguridad: IEC-1010-1; CAT II 600 V



La imagen muestra el adaptador de corriente opcional PCE-PA-ADP



Las imágenes superiores muestran el software de análisis que se envía con el analizador de potencia. Se pueden representar 4 valores de medición a la vez y el indicador gráfico permite realizar cómodamente grabaciones de larga duración que podrá ser valoradas a posteriori.

### Especificaciones técnicas

Función	Rango de medición; Precisión; Resolución
Medición de potencia real (AC, potencia de valor real), medición directa	1W ... 6 kW; 1 W; $\pm 1,5\%$ + 1 dgt.
Medición de potencia real(AC, potencia de valor real), con adaptador ext. o convertor de corriente	1 W ... 999,9 kW; 1 W; $\pm 1,5\%$ + 1 dgt.
Medición de potencia aparente (AC)	0,01 VA ... 9,999 kVA; 0,01 VA; $\pm 1,5\%$ + 1 dgt.
Factor de potencia ( $\cos \varphi$ )	0,00 ... 1,00; 0,01; $\pm 1,5\%$ + 2 dgt.
Contador de kWh	0,001 Wh ... 9999 kWh; 0,001 Wh; $\pm 1\%$ + 1 dgt.
ACV / DCV	0,1 V ... 600 V; 0,1 / 1 V; $\pm 1\%$ + 1 dgt.
ACA eff/rms	directa máx. 10 A; 10 mA, con cabezal inductivo máx. 1000 A; $\pm 1\%$ + 1 dgt.
DCA eff/rms	
ACA con pinza	hasta 2000 A (según la pinza)

Frecuencia	10,0 ... 999 Hz; 0,1 Hz; 1 % + 1 dgt.
Ohmios	1 $\Omega$ ... 19,99 k $\Omega$ ; 1 / 10 $\Omega$ ; $\pm 1$ % +1 dgt.
Pantalla	LCD multifuncional de 93 x 52 mm
Condiciones ambientales	máx. 80 % H.r. / 0 ... +50 °C
Alimentación	6 baterías AA de 1,5 V o con adaptador a la red
Dimensiones	280 x 210 x 90 mm
Peso	1600 g

### Ejemplos de uso

En la imagen contigua puede ver el analizador de potencia PCE-PA6000 en la reparación de ordenadores. Utilizando el adaptador de corriente se pueden realizar mediciones de consumo y mediciones de potencia sin necesidad de utilizar muchos cables de forma rápida y segura frente a las tensiones de contacto.



Aquí puede ver la gran pantalla LCD del analizador de potencia que proporciona múltiples informaciones. Se pueden mostrar hasta 4 valores de medición de forma simultánea. El modo de indicación depende de la función dada. Además puede apreciar perfectamente el adaptador de corriente opcional. Sólo es necesario introducir el adaptador en el enchufe y conectar el aparato con enchufe de toma de tierra a dicho adaptador.

En este caso se trata de comprobar la potencia calorífica de un termoventilador eléctrico una vez reparado con nuestro analizador de potencia PCE-PA6000. También puede apreciar aquí lo útil que resulta el adaptador de corriente, ya que tiene un montaje muy sencillo con una máxima seguridad, sin encontrarnos con extremos de cables abiertos. Con analizador de potencia podrá comprobar directamente de forma muy precisa, segura y sencilla todo tipo de pequeños electrodomésticos hasta 16 A, así como aparatos de alto consumo (con pinzas o convertidores de corriente).



#### **Contenido del envío**

- 1 x Analizador de potencia PCE-PA6000
- 1 x Equipo de cables de prueba
- 1 x Cable RS-232
- 1 x Software de análisis
- 6 x Baterías
- 1 x Instrucciones de uso