

Dinamómetro Serie PCE-DFG K XF



Imagen del modelo PCE-DFG 20K XF

Descripción

Para fuerzas de compresión hasta 50 kN con una alta precisión de $\pm 0,05$ % F.S.

El dinamómetro con célula de carga externa está diseñado para medir fuerzas de compresión en puntos de difícil acceso. La célula de carga de compresión del dinamómetro tiene varios orificios roscados en la parte inferior que permiten un montaje fijo. La célula de carga está conectada al dinamómetro mediante un cable de unos 3 m de longitud y, gracias a las reducidas dimensiones de la célula, puede utilizarlo en un amplio campo de aplicaciones.

La memoria interna de 32 GB ofrece espacio para 30 millones de puntos de medición. Esto permite crear, guardar y exportar protocolos de medición. El dinamómetro integra una interfaz USB-C que se conecta a un ordenador para leer y descargar los datos de medición en el software del PC. El dispositivo está equipado con una pantalla LCD gráfica que muestra los valores medidos tanto de forma numérica como gráfica. Además, un gráfico de barras muestra el valor de medición en el rango de medición seleccionado. La clase de protección de la célula de carga es IP67, lo permite un uso en entornos industriales adversos.

Características

- Rango hasta 50 kN (según modelo)
- Cuota de medición hasta 7200 Hz
- Precisión: $\pm 0,05$ % FS
- Pantalla gráfica
- Interfaz USB-C
- Software
- Memoria de 32 GB para 30 millones de valores
- Diferentes modos de alarma
- Recordatorio de calibración

Especificaciones técnicas

Modelo	PCE-DFG 0K5 XF	PCE-DFG 1K XF	PCE-DFG 2K XF	PCE-DFG 5K XF	PCE-DFG 10K XF	PCE-DFG 20K XF	PCE-DFG 50K XF
Rango	0 ... 500 N	0 ... 1000 N	0 ... 2000 N	0 ... 5000 N	0 ... 10 kN	0 ... 20 kN	0 ... 50 kN
Resolución	0,5 N	0,5 N	0,5 N	1 N	2 N	2 N	5 N
Precisión	±0,05 % F.S.	±0,05 % F.S.	±0,05 % F.S.	±0,05 % F.S.	±0,05 % F.S.	±0,05 % F.S.	±0,05 % F.S.
Dimensiones célula	Ø20 x 12 mm	Ø32 x 16 mm	Ø32 x 16 mm	Ø32 x 16 mm	Ø32 x 16 mm	Ø38 x 16 mm	Ø38 x 16 mm
Peso célula	77 g	116 g	116 g	116 g	116 g	155 g	155 g
Rosca célula	M3	M5	M5	M5	M5	M5	M5

Otras especificaciones

Unidades	N / kg / g / t / kN / Pa / kPa / Nm / Ncm / lb / ft
Pantalla	LCD de 2,8" con retroiluminación
Cuota de medición	1 ... 7200 Hz
Memoria	32 GB, interna
Cuota de registro	5 Hz / 10 Hz / 20 Hz / 50 Hz / 60 Hz / 100 Hz / 400 Hz / 1200 Hz / 2400 Hz / 4800 Hz / 7200 Hz
Alarma	Óptica y acústico
Modos de alarma	Entrada / Salida / Rotura / Desconexión
Idiomas menú	Alemán / Chino / Danés / Español / Francés / Holandés / Inglés / Italiano / Japonés / Polaco / Portugués / Ruso / Turco
Desconexión automática	OFF / 1 min / 5 min / 15 min
Alimentación	Batería Li-Po / 2200 mAh
Autonomía	13 horas
Carga	USB 5 V DC / 500 mA
Índice de protección (aparato)	IP52
Índice de protección (célula)	IP67
Condiciones de funcionamiento	-20 ... +65 °C / 10 ... 95 % H.r.
Condiciones de almacenamiento	-20 ... +65 °C / 10 ... 95 % H.r.
Dimensiones	165 x 85 x 32 mm
Peso	275 g

Contenido del envío

- 1 x Dinamómetro (según modelo)
- 1 x Célula de carga
- 1 x Cable USB
- 1 x Software (descarga desde nuestra página web)
- 1 x Maletín
- 1 x Manual de instrucciones

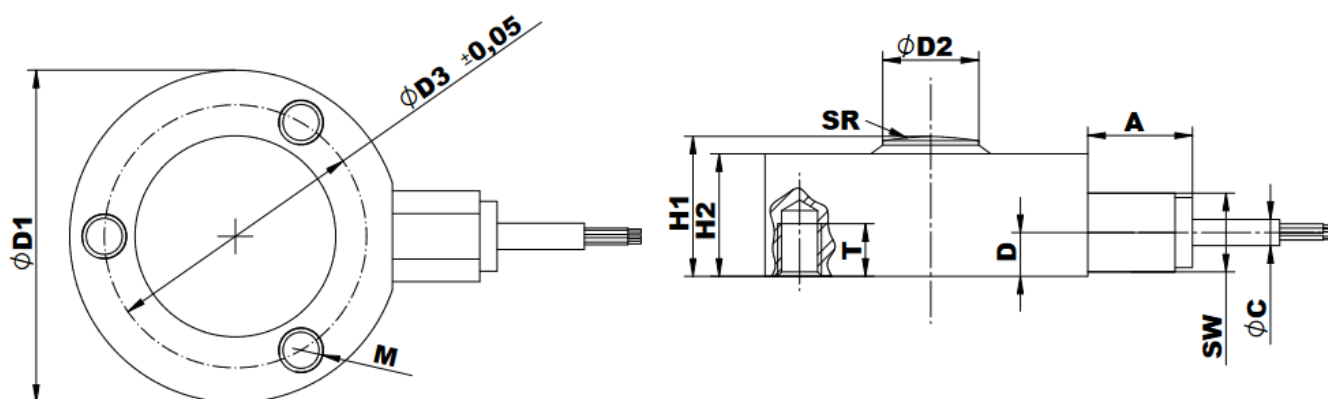
Accesorios

- CAL-FG 2 Certificado de calibración ISO, máx. 200 kN
- NET-USB-EU Adaptador de red USB

Célula de carga

Modelo	PCE-DFG 0K5 XF	PCE-DFG 1K XF	PCE-DFG 2K XF	PCE-DFG 5K XF	PCE-DFG 10K XF	PCE-DFG 20K XF	PCE-DFG 50K XF
Referencia célula	PCE-LCF-3M-20-0,5K	PCE-LCF-3M-32-1K	PCE-LCF-3M-32-2K	PCE-LCF-3M-32-5K	PCE-LCF-3M-32-10K	PCE-LCF-3M-38-20K	PCE-LCF-3M-38-50K
Carga máx.	500 N / 50 kg	1000 N / 100 kg	2000 N / 200 kg	5000 N / 500 kg	10 kN / 1000 kg	20 kN / 2000 kg	50 kN / 5000 kg
D1	Ø 20	Ø 32	Ø 32	Ø 32	Ø 32	Ø 38	Ø 38
D2	Ø 2,5	Ø 8	Ø 8	Ø 8	Ø 8	Ø 11	Ø 11
D3	Ø 15,5	Ø 25,5	Ø 25,5	Ø 25,5	Ø 25,5	Ø 30	Ø 30
H1	12	16	16	16	16	16	16
H2	10	13,5	13,5	13,5	13,5	14	14
SR	10	16	16	16	16	50	50
A	6,5	8	8	8	8	12	12
SW	6	8	8	8	8	9	9
C	3,3	3,3	3,3	3,3	3,3	3,3	3,3
D	4,5	5,5	5,5	5,5	5,5	5	5
T	7,5	6	6	6	6	6	6
M	M3	M5	M5	M5	M5	M5	M5

Nota: Todas las dimensiones en mm



Nos reservamos el derecho a modificaciones