



Balanza industrial

PCE-EP 150P1

Esta balanza industrial robusta permite usarla en diferentes ámbitos. Puede separar cómodamente el soporte de la balanza industrial, y colocar la balanza, por ejemplo, encima de un trípode o de una mesa. El cable que conecta la balanza con la pantalla mide 1,6 m y se conecta mediante un enchufe. La pantalla de la balanza industrial es de acero inoxidable con una clase de protección IP54. Puede colocar la pantalla sobre una mesa, montarla en la pared o sobre el soporte.

Además de las funciones estándar, como cómputo de piezas, suma, pesaje bruto/neto, valores límite y la función Peak-Hold, dispone de dos funciones especiales, que son la función filtro para pesajes dinámicos y la función de medición con recipientes. La interfaz RS-232 bidireccional permite una comunicación cómoda con el PC o impresora. Mediante un comando puede consultar el peso de la balanza industrial. Si busca una balanza industrial similar, pero que esté homologada, entonces le proponemos la serie PCE-SD.

- ▶ **Dimensiones plataforma: 400 x 500 mm**
- ▶ Plataforma con una sola célula de pesaje
- ▶ Balanza de doble rango de 60 / 150 kg
- ▶ Interfaz RS-232 bidireccional
- ▶ Alimentación por red y acumulador
- ▶ Pantalla con protección IP54
- ▶ Soporte desmontable
- ▶ Desconexión automática (desactivable)
- ▶ Función HOLD / PEAK / MAX
- ▶ Función suma / Cómputo de piezas / Pesaje de animales / Filtro
- ▶ Valor límite: MIN / OK / MAX
- ▶ **Certificado de calibración ISO opcional (incluido en versión -ICA)**

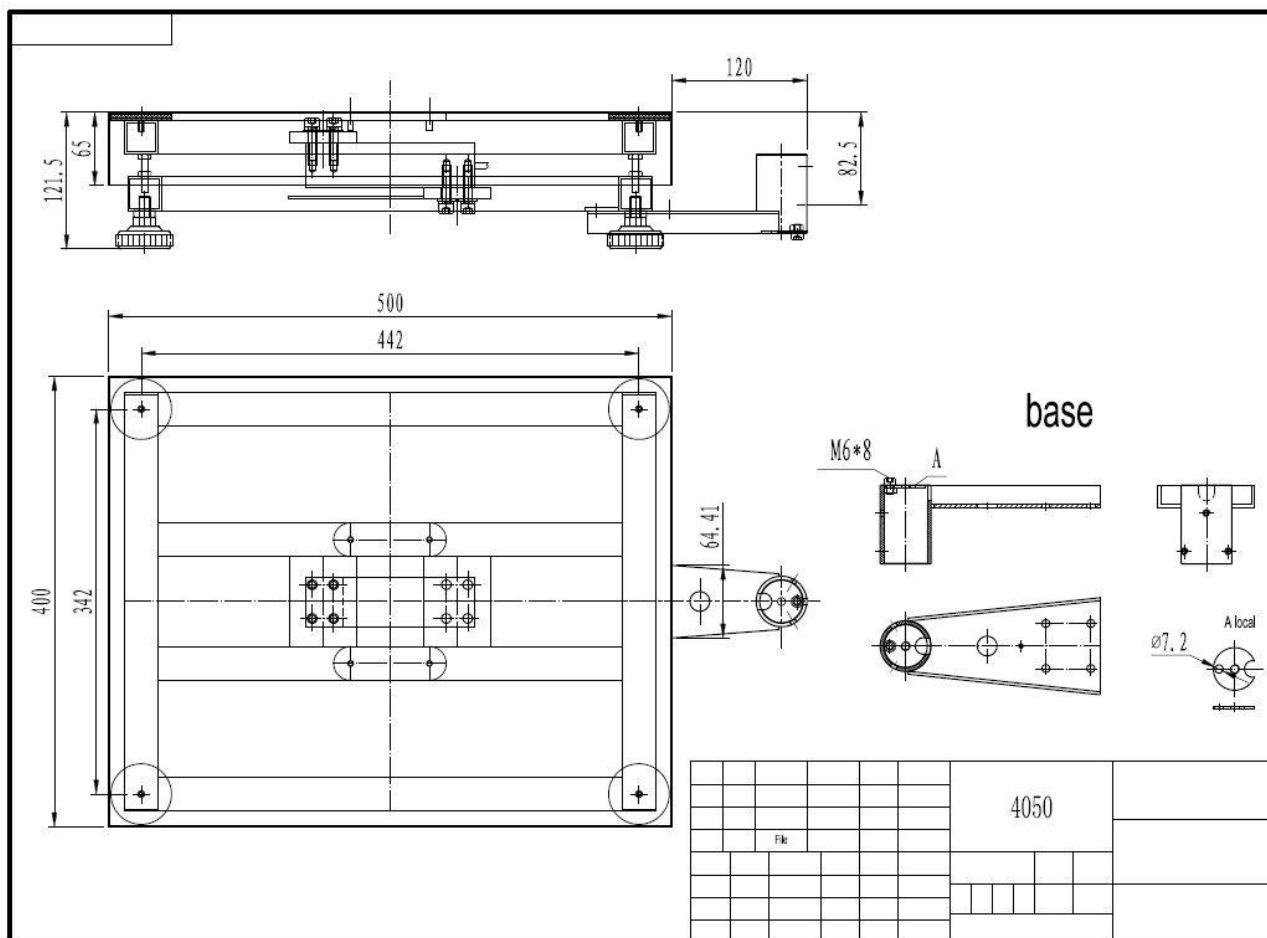
Características técnicas

Rango	Max. 1 = 60 kg / Max. 2 = 150 kg
Resolución	Hasta 60 kg = 10 g / 60 kg ... 150 kg = 20 g
Incertidumbre	± 3 d (tres veces la resolución)
Dimensiones plataforma	400 x 500 mm
Función tara	Tara múltiple en todo el rango
Interfaz	RS-232 bidireccional / D-SUB 9 hembra Opcional: - Salida analógica: 4-20 mA 1/1000 + - 4 salidas libre de potencia LO / OK / HI / Estable Ajuste como señal de impulso o señal continua
Pantalla	LCD con dígitos de 25 mm de altura
Unidades	kg / lb - Se pueden ajustar libremente otras unidades como kg/m
Longitud cable pantalla	Aprox. 160 cm / con enchufe
Alimentación	Batería 6 V / 4,5 Ah Fuente de alimentación 9 V / 1,2 A (incluido) Consumo: aprox. 70 mA
Clase de protección	IP54
Temperatura de trabajo	0 ... + 40 °C / 10 ... 80 % H.r.
Dimensiones	Véase esquema
Peso	Aprox. 16,5 kg

Contenido del envío

1 x Plataforma
1 x Pantalla (acumulador incluido)
1 x Trípode
1 x Fuente de alimentación
1 x Instrucciones de uso

Más información



Nos reservamos el derecho a modificaciones