

Hoge resolutie Infraroodcamera PCE PI 400 / PI 450

Hoge resolutie Infraroodcamera met resolutie van 382 x 288 Pixel / Kleinste camera in zijn Klasse / Warmtebeeldopname in real time tot 80 Hz / Licht gewicht / Thermische gevoeligheid van 80 mK (PI 400) en 40 mK (PI 450) /

De hoge resolutie infraroodcamera PCE PI 400 / PI 450 is een volledig radiometrisch metende infraroodcamera voor het detecteren en weergeven van temperatuurbeelden en temperatuurprofielen van een gekozen object. De USB 2.0 interface kan een real time thermografie met 96 beelden per seconde en tijd-synchrone video-opnames van 32 Hz leveren. Dit is echter niet het enige dat de PCE PI 400/PI 450 aantrekkelijk maakt. Ook de prijs-kwaliteit verhouding en de mobiliteit /stabiliteit zorgen voor een uitstekend product. Met behulp van foto's of het opnemen van videobeelden, kunnen de beelden worden gearchiveerd. Aan de basis van de PI 400 / PI 450 staat de kleine bolometer (UFPA) met 382 x 288 pixels en een pixelgrootte van 25 x 25 micron. Verwisselbare lenzen zorgen voor aanpassing aan verschillende meetafstanden en object maten. De uitstekende thermische gevoeligheid geeft op de display de fijnste details weer van de temperatuur. De hoge-resolutie infraroodcamera is dus de optimale oplossing voor thermografische toepassingen bij onderzoek en ontwikkeling, voor test-stations, procesautomatisering of voor algemene mobiele meettoestellen. Met een USB-kabel, wordt de camera aangesloten op een computer en is hij klaar voor gebruik. De temperatuurgegevens worden als warmtebeeld overgedragen via de meegeleverde software PCE – PI Connect. Via de software kan de bediening van de camera ook geregeld worden. Bovendien, kent de software een camerafunctie, waardoor bewegende testobjecten gevolgd kunnen worden tijdens een proces. Met een gewicht van slechts 320 g, is de camera zeer eenvoudig en ook een van de kleinste hoge resolutie infraroodcamera's in de wereld. In combinatie met een Tablet-pc kan de camera voor preventief onderhoud ingezet worden of voor thermologie van gebouwen. De bestaande kloof tussen draagbare infrarood snapshotcamera's en stationaire apparaten wordt door de infraroodcamera PI 400/ PI 450 gesloten. De camera is geschikt voor elektronica ontwikkeling, procescontrole tijdens extrusie, procesbewaking tijdens kalanderen, procescontrole in zonnecellen, procescontrole bij de productie van LCD flatpanel displays, de ontwikkeling van elektronische componenten, de ontwikkeling van de mechanische componenten, en nog veel meer. Afhankelijk van de toepassing is het mogelijk om verschillende lenzen aan te schaffen. Een lijst met de daarbij behorende product-nummers vindt u onderaan deze pagina. Mocht u vragen hebben over de hoge resolutie Infraroodcamper PCE PI 400 / PI 450, dan kunt u de volgende technische specificaties raadplegen of neemt u contact met ons op via het telefoonnummer **+31 (0)900 - 120 00 03**. Onze technische medewerkers en ingenieurs geven u graag meer advies over deze infraroodcamera en al onze andere producten op het gebied van [meettechniek](#), [weegtechniek](#) en regeltechniek.



Your Partner for Measurement, Control & Weighing Instruments

PCE Brookhuis B.V. Instituteweg 15 7521 PH Enschede The Netherlands
T: +31 (0)900 1200 003 E: info@pcebenelux.nl I: www.pce-inst-benelux.nl





- Uitstekende prijs-kwaliteitverhouding
- Detector met 382 x 288 Pixel
- Warmtebeelden in real time tot 80 Hz
- Zeer goede thermische gevoeligheid
- Kleinste camera in zijn klasse
- Licht gewicht

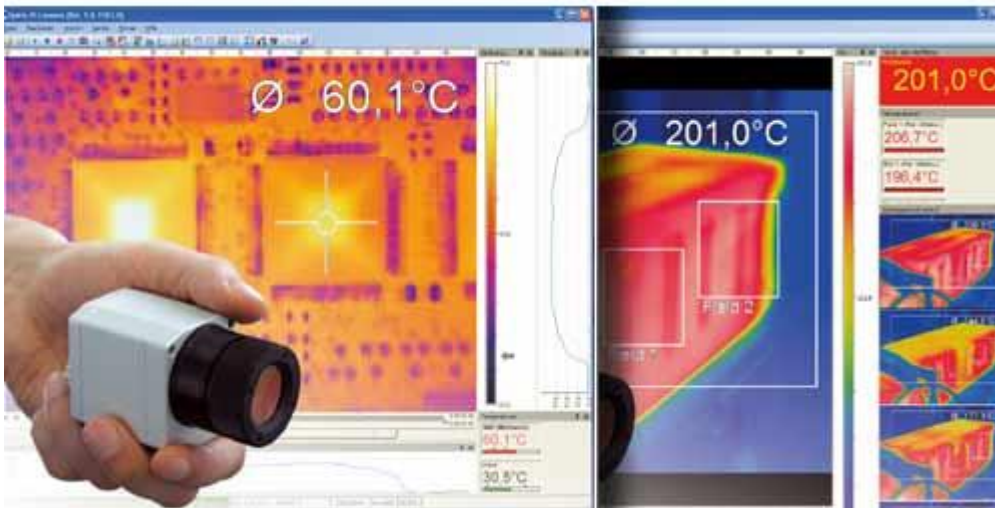
Technische specificaties

Detector	FPA, niet gekoeld (25 x 25 µm)
Optische resolutie	382 x 288 Pixel
Spectraal bereik	7,5 ... 13 µm
Temperatuur bereik	-20 ... +100 °C, 0 ... +250 °C, +150 ... +900 °C extra bereik: +200 ... +1500 °C (niet geschikt voor 72 ° HFOV optiek)
Beeldfrequentie	80 Hz
Optica (FOV)	38 ° x 29 ° FOV / f = 15 mm, tot +900 °C of 62 ° x 49 ° FOV / f = 8 mm, tot +900 °C of 13 ° x 10 ° FOV / f = 41 mm, tot +900 °C of 38 ° x 29 ° FOV / f = 15 mm, tot +1.500 °C of 62 ° x 49 ° FOV / f = 8 mm, tot +1.500 °C of 13 ° x 10 ° FOV / f = 41 mm, tot +1.500 °C
Thermische gevoeligheid (NETD)	PI400: 0,08 K met 38 ° x 29 ° FOV / F = 0,8 0,08 K met 62 ° x 49 ° FOV / F = 0,8 0,1 K met 13 ° x 10 ° FOV / F = 1,0 PI450: 0,04 K met 38 ° x 29 ° FOV / F = 0,8 0,04 K met 62 ° x 49 ° FOV / F = 0,8 0,06 K met 13 ° x 10 ° FOV / F = 1,0
Systeemprecisie	± 2 °C of ± 2 %
PC-interface	USB 2.0
Proces-interface(PIF)	0 ... 10 V ingang, digitale ingang, 0 ... 10 V uitgang
Omgevingstemperatuur	PI400: 0 ... +50 °C PI450: 0 ... +70 °C
Bewaartemperatuur	PI400: -40 ... +70 °C PI450: -40 ... +85 °C
Relatieve luchtvochtigheid	20 ... 80 % r.H., niet gecondenseerd
Afmetingen behuizing	46 x 56 x 90 mm
Beschermingsklasse behuizing	IP 67 (NEMA 4)
Gewicht	320 g, incl. Object
Schokken / Vibratie	25G, IEC 68-2-29 / 2G, IEC 68-2-6
Statiefadapter	1/4-20 UNC
Spanningsvoorziening	via USB

Your Partner for Measurement, Control & Weighing Instruments

PCE Brookhuis B.V. Institutenweg 15 7521 PH Enschede The Netherlands
T: +31 (0)900 1200 003 E: info@pcebenelux.nl I: www.pce-inst-benelux.nl

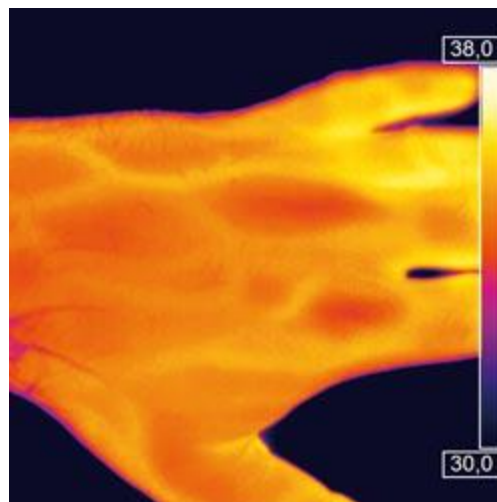




De Warmtebeeldcamera PCE PI400 / PI450 wordt aan de hand van software gestuurd



Draagbaar en stationair:
De PCE PI400 / PI450 aangesloten aan
een Tablet-PC.



Door de fijne temperatuurreolutie van de
PCE PI 450 worden zelfs aderen onder de
huid zichtbaar.

Omvang van de levering

Standaard:

- 1 x Hoge resolutie infraroodcamera PCE PI400 of PI450 met 1 Objectief,
- 1 x USB-Kabel (1 m), 1 x Tafelstatief,
- 1 x PIF-Kabel met klem (1 m), 1 x Softwarepakket PCE-PI Connect,
- 1 x Aluminiumkoffer, 1 x Handleiding

Your Partner for Measurement, Control & Weighing Instruments

PCE Brookhuis B.V. Institutenweg 15 7521 PH Enschede The Netherlands
T: +31 (0)900 1200 003 E: info@pcebenelux.nl I: www.pce-inst-benelux.nl

