

Roestvrijstalen – inbouw weegschaal PCE-SD ... F SST M

Gekalibreerd roestvrij staal – inbouw weegschaal tot 6 t / resolutie vanaf 0,5 kg / IP68 - IP65 / stuks tellen / optellen / RS-232 interface / verwijderbaar weegplateau

De roestvrijstalen – inbouw weegschaal wordt in de grond gemonteerd om een vlak oppervlak te verkrijgen. Daardoor kan de roestvrijstalen – inbouw weegschaal probleemloos met alle mogelijke middelen beladen worden. De roestvrijstalen – inbouw weegschaal heeft een met schroeven vastgezet weegoppervlak die verwijderd kan worden voor bijvoorbeeld installatiewerkzaamheden of schoonmaakwerk. Optioneel bestaat de mogelijkheid de roestvrijstalen – inbouw weegschaal met een demper te voorzien, die het tillen van het weegplateau vergemakkelijkt. Cellen in de roestvrijstalen – inbouw weegschaal zijn IP68 beschermd en het beeldscherm is IP65 beschermd. Als gevolg van de hoge beschermingsklasse heeft de roestvrijstalen – inbouw weegschaal geen interfaces. Deze interfaces zoals RS-232, RS-485, LAN, USB, 4-20mA, 0-10 V of potentiaalvrije contacten kunnen bij ons in de fabriek ingebouwd worden. Montage achteraf is echter niet mogelijk. Dit maakt het bewaken of regelen van productieprocessen met de inbouw weegschaal mogelijk. Mocht u vragen hebben over de Roestvrijstalen - inbouw weegschaal dan kunt u de volgende technische specificaties raadplegen of neemt u contact met ons op via het telefoonnummer **+31 (0)900 - 120 00 03** Onze technische medewerkers en ingenieurs geven u graag meer advies over deze roestvrijstalen - inbouw weegschaal en al onze andere producten op het gebied van [meettechniek](#), [weegtechniek](#) en regeltechniek.



Your Partner for Measurement, Control & Weighing Instruments

PCE Brookhuis B.V. Institutenweg 15 7521 PH Enschede The Netherlands
 T: +31 (0)900 1200 003 E: info@pcebenelux.nl I: www.pce-inst-benelux.nl



- Stuks tellen
- Procent % vergelijkingsweging
- Filter (reactietijd) kan worden ingesteld
- Wegen van dieren mogelijk
- Een tarra waarde opslaan
- Tolerantie bepalen van het gewicht met MIN / OK / MAX
- Verschillende wegingen optellen

- Receptweging
- Statistiekfunctie
- Instelbare automatische uitschakeling
- Verstelbare automatische uitschakeling
- Bruto / netto-toets op het display
- Menu vrij instelbaar
- Onderhoudsvrije componenten
- Optioneel: RS-232, USB, LAN. 4-20mA, 0 – 10 V, OC

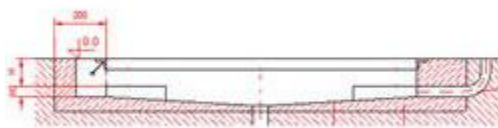
Technische specificaties

Model	Weegbereik	Resolutie	Minimale belasting*	Afmetingen	Gewicht
PCE-SD 1500F SST	1.500 kg	0,5 kg	10 kg	1500 x 1500 mm	210 kg
PCE-SD 3000F SST	3.000 kg	1 kg	20 kg	1500 x 1500 mm	210 kg
PCE-SD 6000F SST	6.000 kg	2 kg	40 kg	1500 x 1500 mm	210 kg

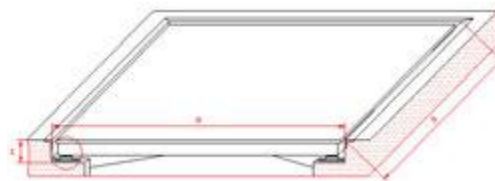
* De minimale belasting is de belasting waarbij de kalibratie autoriteit de nauwkeurigheid moet verifiëren. De roestvrijstalen – inbouw weegschaal geeft ook kleinere gewichten aan maar deze mogen niet gebruikt worden in de wettelijke metrologie.

Kalibratie	Volgens klasse M III (wordt gekalibreerd geleverd)
Tarra	Meervoudige tarra over het gehele weegbereik
Uitvoertijd	<4 s
Display	LED met 20 mm cijferhoogte
Kabel lengte	Stekkergebonden 5 m
Weegeenheden	kg / st. / lb
Interface	Optioneel bi-directionele RS-232, USB, LAN Interface beschrijving zoals analoge uitgang 4-20 mA, 0-10 V, OC
Weegplateau	Roestvrij staal glad (afneembaar)
Bedrijfstemperatuur	-10 °C ... +40 °C
Stroomvoorziening	~230V, 50Hz, 8VA (Schuko)
Bescherming	Cellen IP 68 / beeldscherm IP65

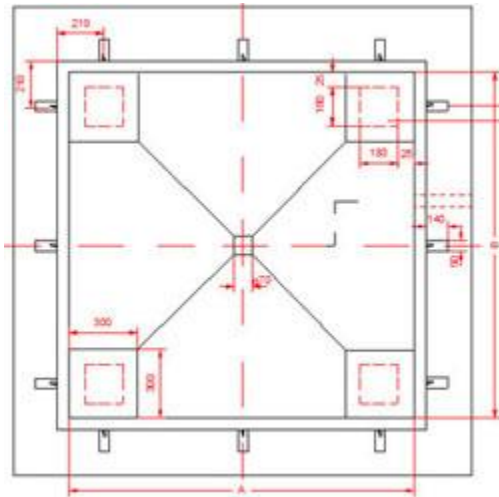
Voor het inbouwen van de roestvrijstalen – inbouw weegschaal heeft u de volgende afmetingen van het fundament als zowel van de helling nodig. Volgt u de beelden van links naar rechts van boven naar onder.



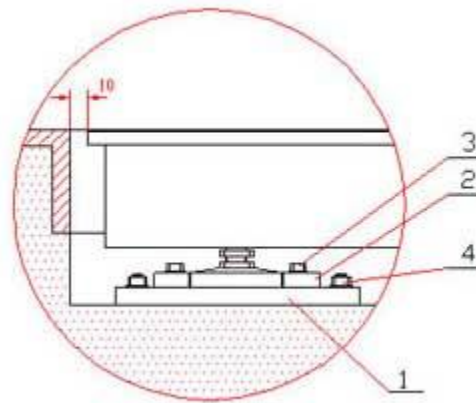
Dwarsdoorsnede van de kuil voor de inbouw weegschaal



Helling voor de inbouw



Bovenaanzicht van de kuil voor de inbouw weegschaal



Dwarsdoorsnede van de verstelbare voetjes van de inbouw weegschaal

Omvang van de levering

1x RVS – inbouw weegschaal, 1x scherm, 4x bodemfixeerplaten, 1x handleiding