

## Digitale draaimoment meter PCE-TM 80

instrument voor het meten van het aandraaimoment tot 147 Ncm / PC-interface en software (optioneel) / Peak-Hold-functie / externe draaimoment sensor / te kiezen uit verschillende eenheden / resolutieselectie

De digitale draaimoment meter PCE-TM 80 met externe sensor dient voor het meten van het aandraaimoment van schroeven, componenten, schakelaars, aandrijfassen, etc. De digitale draaimoment meter is een goedkope oplossing voor het uitvoeren van eenvoudige draaimoment metingen. De elektronische draaimoment meter werkt zowel links- als rechtsom en is vooral ideaal voor het bepalen van een bepaald koppel. Deze digitale draaimoment meter biedt u de mogelijkheid om, afhankelijk van de toepassing, de resolutie met een cijfer te verhogen. De draaimoment meter toont u zowel de piekwaarde (Peak) als de maximale en minimale waarden. Aan de hand van de optionele software kunt u de gegevens ononderbroken en in realtime naar uw PC of laptop transfereren. De elektronische draaimoment meter is stevig gebouwd, hetgeen een lange levensduur en een grote betrouwbaarheid mogelijk maakt. Mocht u vragen hebben over de digitale draaimoment meter, dan kunt u de volgende technische specificaties raadplegen of neemt u contact met ons op via het telefoonnummer **+31 (0)900 120 00 03**. Onze technische medewerkers en ingenieurs geven u graag meer advies over deze digitale draaimoment meter en al onze andere producten op het gebied van [meettechniek](#), [weegtechniek](#) en regeltechniek.



**Your Partner for Measurement, Control & Weighing Instruments**

PCE Brookhuis B.V.    Capitool 26    7521 PL Enschede    The Netherlands  
 T: +31 (0)900 1200 003    E: info@pcebenelux.nl    I: www.pce-inst-benelux.nl



### De belangrijkste voordelen van de digitale draaimoment meter zijn:

- Bereik 0 ... 147 Ncm
- Keuze uit 3 eenheden (Ncm, kgfcm, lbfm)
- Digitale uitgang RS-232
- Externe draaimoment sensor
- Optioneel software
- Selectie van de resolutie
- Automatische uitschakeling
- Peak-Hold-functie
- Optioneel ISO-kalibratiecertificaat



Draaimoment meter bij het meten van het koppelmoment bij een slijper



De gemeten waarden kunnen direct op het beeldscherm van de draaimoment meter afgelezen worden

### Technische specificaties van de digitale draaimoment meter

Meetbereik	147,1 Ncm / 13,02 lbfm / 15 kgfcm
Resolutie	
- hoge resolutie	0,1 Ncm / 0,01 lbfm / 0,01 kgfcm
- lage resolutie	1 Ncm / 0,1 lbfm / 0,1 kgfcm
Nauwkeurigheid	±1,5 % + 5 digits
Peak-hold-functie	ja
Extra functies	data-hold / max. y min. / peak-hold
Eenheden	Ncm, kgfcm, lbfm
Overbelastingsbeveiliging	max. 150 %
Uitgang	RS-232
Software	optioneel
Beeldscherm	LCD
Bedrijfstemperatuur	0 ... +50 °C, onder 80 % RV
Batterijvoeding	9 V batterij



Gewicht

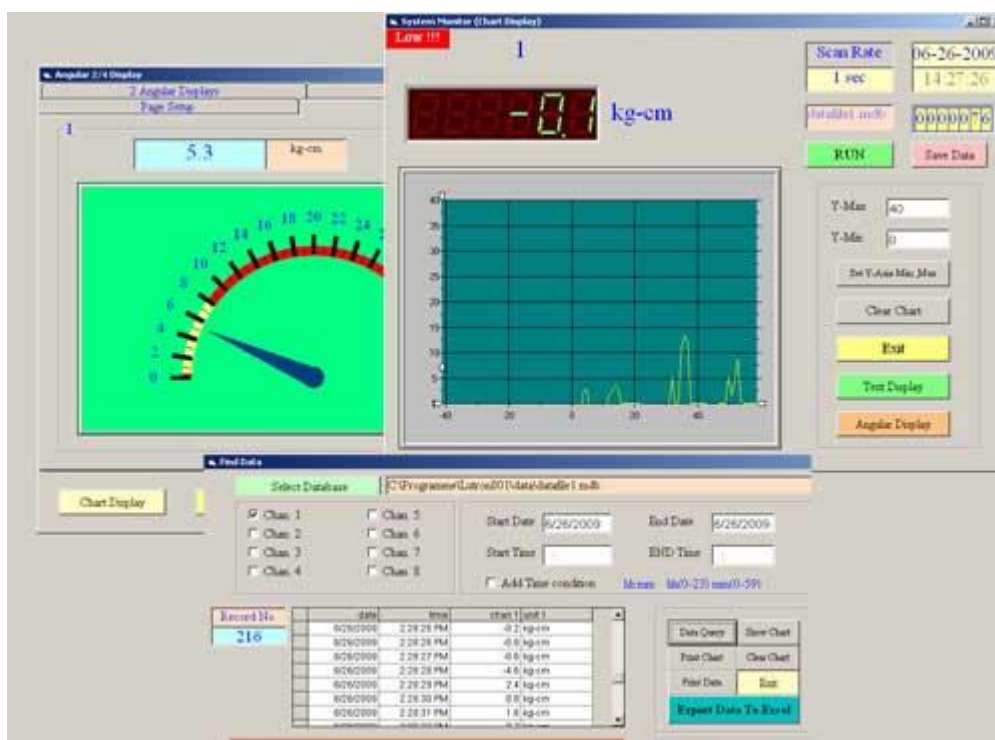
- Apparaat ca. 225 g

- Externe sensor ca. 665 g

Afmetingen

- Apparaat 180 x 72 x 32 mm

- Externe sensor Ø 48 x 160 mm



Hier ziet een voorbeeld van de optionele software van de draaimoment meter PCE-TM 80 (te kiezen uit verschillende instellingen voor evaluatie)

### Inhoud van de zending van de draaimoment meter PCE-TM 80

1 x digitale draaimoment meter PCE-TM 80, 1 x externe sensor, 1 x boorkopsleutel, 1 x plastic transportkoffer en 1 x gebruiksaanwijzing