

Hand pH-meter PCE-228 M

hand pH-meter voor de meting van pH en temperatuur / SD-geheugenkaart (1-16 GB), de geregistreerde waarden worden in een Excel-bestand opgeslagen / groot beeldscherm / met RS-232-interface en optionele software voor de PC / voor levensmiddelen zoals worst, vlees, kaas, etc.

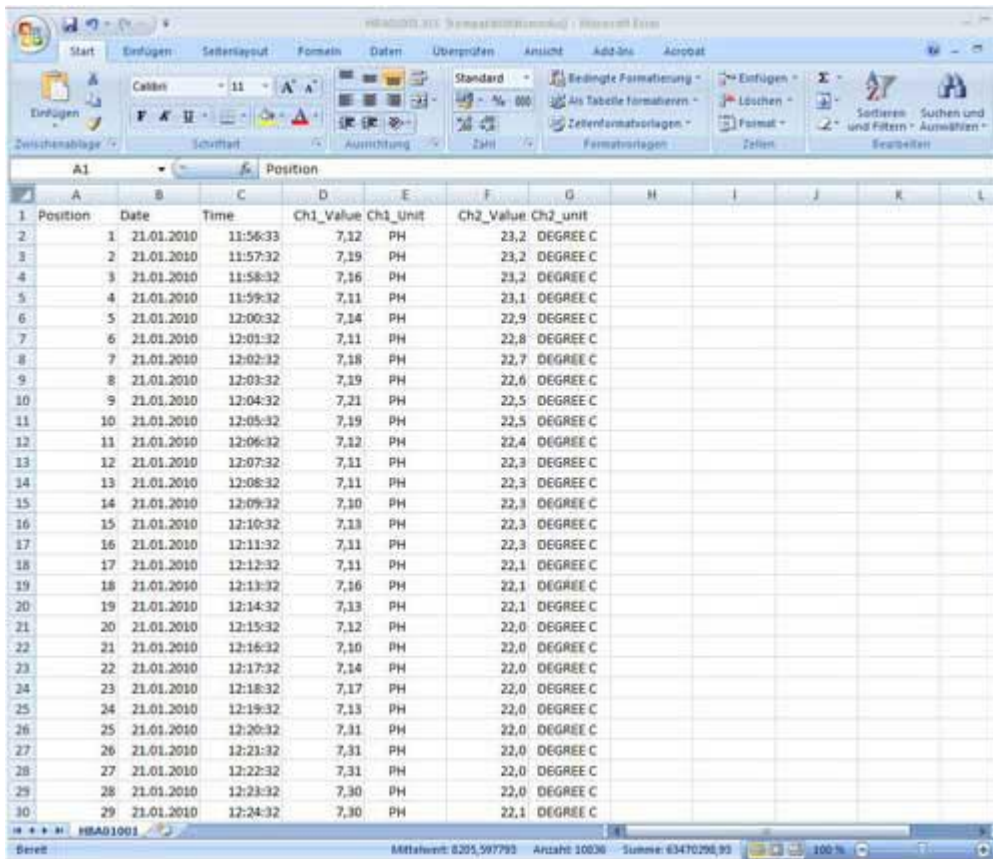
Deze hand pH-meter PCE-228 M is een zeer eenvoudig te bedienen handapparaat voor de levensmiddelensector. De pH- en temperatuurwaarden kunnen op het grote LCD-beeldscherm van de pH-meter worden afgelezen of direct in de SD-kaart (Excel-formaat) worden opgeslagen. Een andere mogelijkheid is om de gegevens in realtime naar een PC of een laptop te transfereren d.m.v. de optionele RS-232-interface. De temperatuurcompensatie geschiedt handmatig of automatisch via een roestvrij stalen temperatuursensor die bij de zending is inbegrepen. Dit alles leidt tot zeer betrouwbare pH-metingen in levensmiddelen zoals bijvoorbeeld vlees, worst, kaas, etc. Deze pH-meter werkt op batterijen (bij de zending is een 9 V batterijblok inbegrepen). De hand pH-meter heeft een driepuntskalibratie die automatisch wordt uitgevoerd. Deze hand pH-meter werkt op batterijen (bij de zending behoren 6 batterijen van 1,5 V). De pH-meter is ideaal voor het uitvoeren van incidentele pH-metingen in laboratoria. Mocht u vragen hebben over de hand pH-meter PCE-228 M, dan kunt u de volgende technische specificaties raadplegen of neemt u contact met ons op via het telefoonnummer +31 (0)900 120 00 03. Onze technici en ingenieurs zullen u graag met raad bijstaan over de hand pH-meter PCE-228 M en over ieder willekeurig product van onze regelings- en controlesystemen, [meetinstrumenten](#) of [weegschalen](#) van PCE Benelux.



Your Partner for Measurement, Control & Weighing Instruments

PCE Brookhuis B.V. Capitool 26 7521 PL Enschede The Netherlands
 T: +31 (0)900 1200 003 E: info@pcebenelux.nl I: www.pce-inst-benelux.nl

- pH-elektrode met stalen mes en stalen temperatuursensor inclusief
- SD-geheugenkaart (1 ... 16 GB)
- De geregistreerde gegevens worden direct als Excel-bestand in de SD-geheugenkaart opgeslagen (extra software is niet noodzakelijk)
- RS-232-interface voor realtime datatransmissie
- Meet pH en temperatuur
- Grote nauwkeurigheid
- Aanduiding van zwakke batterij
- Groot LCD-beeldscherm
- Instelling van de meetfrequentie
- Eenvoudige bediening
- Stevige behuizing
- pH-elektrode PC-OSH-12-01 en roestvrij stalen temperatuursensor inclusief
- Automatische kalibratie
- Automatische of handmatige temperatuurcompensatie
- BNC-connector



1	Position	Date	Time	Ch1_Value	Ch1_Unit	Ch2_Value	Ch2_Unit
2	1	21.01.2010	11:56:33	7,12	PH	23,2	DEGREE C
3	2	21.01.2010	11:57:32	7,19	PH	23,2	DEGREE C
4	3	21.01.2010	11:58:32	7,16	PH	23,2	DEGREE C
5	4	21.01.2010	11:59:32	7,11	PH	23,1	DEGREE C
6	5	21.01.2010	12:00:32	7,14	PH	22,9	DEGREE C
7	6	21.01.2010	12:01:32	7,11	PH	22,8	DEGREE C
8	7	21.01.2010	12:02:32	7,18	PH	22,7	DEGREE C
9	8	21.01.2010	12:03:32	7,19	PH	22,6	DEGREE C
10	9	21.01.2010	12:04:32	7,21	PH	22,5	DEGREE C
11	10	21.01.2010	12:05:32	7,19	PH	22,5	DEGREE C
12	11	21.01.2010	12:06:32	7,12	PH	22,4	DEGREE C
13	12	21.01.2010	12:07:32	7,11	PH	22,3	DEGREE C
14	13	21.01.2010	12:08:32	7,11	PH	22,3	DEGREE C
15	14	21.01.2010	12:09:32	7,10	PH	22,3	DEGREE C
16	15	21.01.2010	12:10:32	7,13	PH	22,3	DEGREE C
17	16	21.01.2010	12:11:32	7,11	PH	22,3	DEGREE C
18	17	21.01.2010	12:12:32	7,11	PH	22,1	DEGREE C
19	18	21.01.2010	12:13:32	7,16	PH	22,1	DEGREE C
20	19	21.01.2010	12:14:32	7,13	PH	22,1	DEGREE C
21	20	21.01.2010	12:15:32	7,12	PH	22,0	DEGREE C
22	21	21.01.2010	12:16:32	7,10	PH	22,0	DEGREE C
23	22	21.01.2010	12:17:32	7,14	PH	22,0	DEGREE C
24	23	21.01.2010	12:18:32	7,17	PH	22,0	DEGREE C
25	24	21.01.2010	12:19:32	7,13	PH	22,0	DEGREE C
26	25	21.01.2010	12:20:32	7,11	PH	22,0	DEGREE C
27	26	21.01.2010	12:21:32	7,31	PH	22,0	DEGREE C
28	27	21.01.2010	12:22:32	7,31	PH	22,0	DEGREE C
29	28	21.01.2010	12:23:32	7,30	PH	22,0	DEGREE C
30	29	21.01.2010	12:24:32	7,30	PH	22,1	DEGREE C

Technische specificaties

Meetbereiken	0,00 ... 14,00 pH 0,0 ... 65,0 °C (alleen temperatuursensor)
Resolutie	0,01 pH 0,1 °C
Nauwkeurigheid (bij 20°C)	± 0,02 pH ± 0,5 °C
Kalibratie	automatische driepuntskalibratie
Temperatuurcompensatie	automatisch van 0 ... 65°C of handmatig tussen 0 en 100°C zonder temperatuursensor
Elektrode	pH-elektrode CPC-OSH-12-01 met stalen mes, 1 m kabel en BNC-connector
Beeldscherm	LCD van 52 x 38 mm
Meetfrequentie	instelbaar van 1 seconde tot 8 uur 59 minuten 59 seconden

Your Partner for Measurement, Control & Weighing Instruments

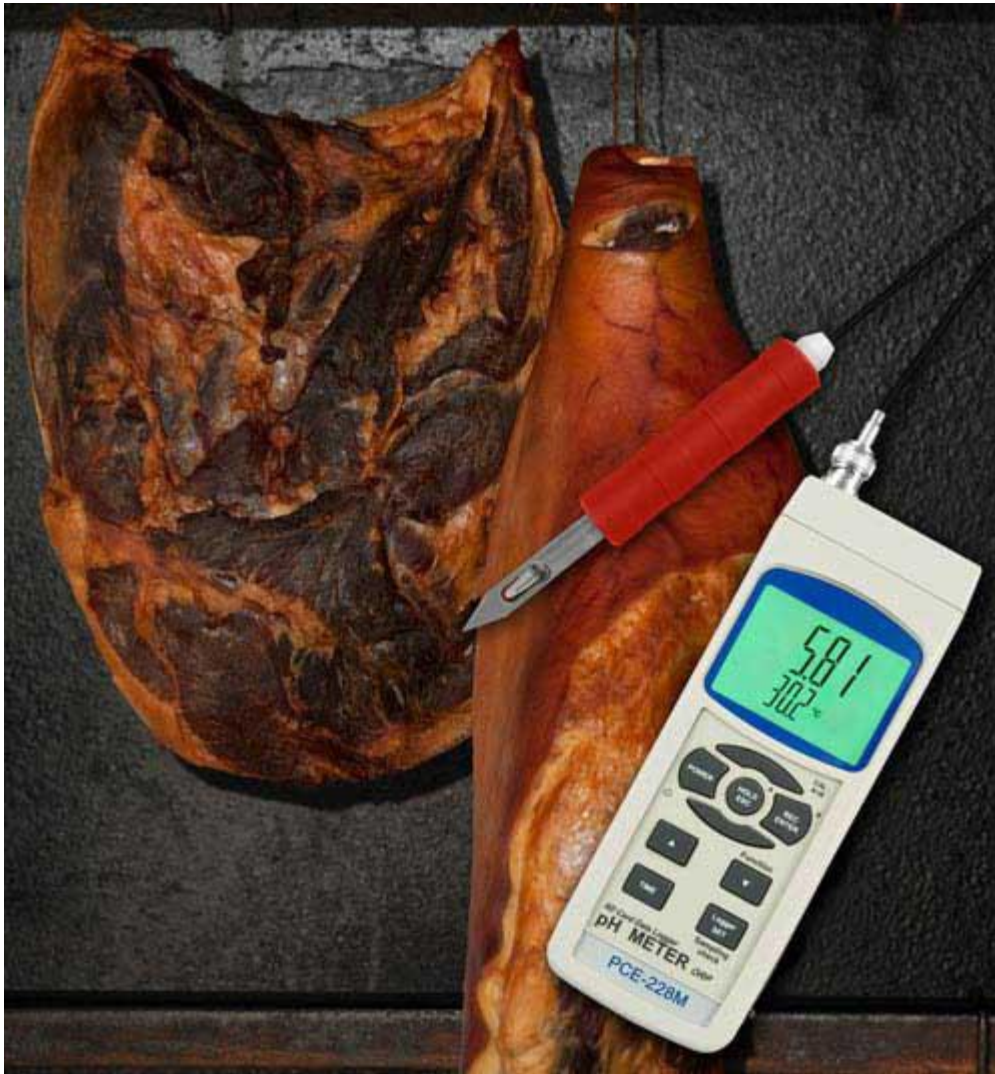
PCE Brookhuis B.V. Capitool 26 7521 PL Enschede The Netherlands
 T: +31 (0)900 1200 003 E: info@pcebenelux.nl I: www.pce-inst-benelux.nl





Geheugen	SD-kaart van 1 ... 16 GB (bij de zending is een kaart van 2 GB inbegrepen)
Interface	RS-232
Software	optioneel
Batterijvoeding	6 x 1,5 V batterijen / netstroomadapter optioneel
Omgevingsomstandigheden	0 ... 50 °C máx. 80 % RV
Afmetingen	177 x 68 x 45 mm
Gewicht	490 g





Inhoud van de zending

1 x hand pH-meter PCE-228 M, 1 x elektrode CPC-OSH-12-01, 1 x temperatuursensor, 1 x SD-geheugenkaart van 2 GB, leeskaart, 6 x batterijen, 1 x gebruiksaanwijzing

Your Partner for Measurement, Control & Weighing Instruments

PCE Brookhuis B.V. Capitool 26 7521 PL Enschede The Netherlands
 T: +31 (0)900 1200 003 E: info@pcebenelux.nl I: www.pce-inst-benelux.nl

