

## Stralingsmeter PCE-MFM 2400

**High-precision stralingsmeetapparaat met een nauwkeurigheid van 1% / automatische uitschakeling / transversale meting / achtergrondverlichting / Tesla- en Gauss-meting / voor statisch magnetische velden**

Met een meetbereik van 2.400 mT is deze stralingsmeter geschikt voor een breed scala aan toepassingen. De stralingsmeter heeft een nauwkeurigheid van 1%, waardoor het een zeer exact meetapparaat is. Zo kunt u bijvoorbeeld met de stralingsmeter relais, maar ook continuumagneten op het aanwezige magneetveld testen. Dit maakt dat de meter geschikt is voor het gebruik in productieprocessen, alsmede in de kwaliteitscontrole.

Door de achtergrondverlichting van de stralingsmeter zijn de meetwaarden ook bij een slechte belichting altijd goed af te lezen. Dankzij de automatische uitschakelfunctie schakelt het stralingsmeetapparaat zichzelf automatisch uit na 5 minuten. Hierdoor wordt voorkomen dat de batterij van de stralingsmeter volledig leegloopt.



- kalibratiecertificaat optioneel bij de levering
- zeer nauwkeurige meettechniek
- Meetbereik tot 24.000 G en 2.400 mT
- transversale sensor
- voor het meten van statische magnetische velden
- automatische uitschakeling

**Your Partner for Measurement, Control & Weighing Instruments**

PCE Brookhuis B.V.    Institutenweg 15    7521 PH Enschede    The Netherlands  
 T: +31 (0)53 - 737 01 92    E: info@pcebenelux.nl    I: www.pcebrookhuis.nl



## Technische specificaties

meetbereik	0 ... 200 mT 200 ... 2.400 mT 0 ... 2.000 G 2.000 ... 24.000 G
nauwkeurigheid	±1 % van meetwaarde
resolutie	0,01 mT 0,1 G
meetrichting	transversaal
magneetveld	statisch (DC)
eenheid	mT, G
voeding	1 x 9 V blokbatterij
automatische uitschakeling	bij inactiviteit automatische uitschakeling na 5 minuten
modi	Hold-modus, meetmodus
display	achtergrondverlichting, digitaal display
bedrijfstemperatuur	0 ... +50 °C
opslagtemperatuur	-20 ... +50 °C
afmetingen	185 x 97 x 40 mm
gewicht	310 g
sensor	Hall-sensor transversaal, kabellengte ca. 1 m

## Leveromvang

- 1 x stralingsmeter PCE-MFM 2400
- 1 x Hall-sensor (transversaal)
- 1 x opbergtas
- 1 x 9 V blokbatterij
- 1 x handleiding



## Optioneel

(Her-)kalibratiecertificaat RE-CAL-PCE-MFM  
voor magnetische veldtesters





Voorzijde van de stralingsmeter



Zijkant van de stralingsmeter



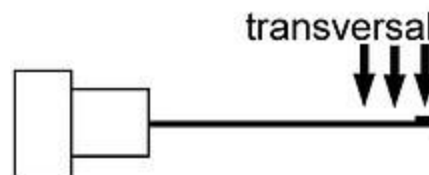
Display van de stralingsmeter



Achterzijde van de stralingsmeter



Transversale sensor







De stralingsmeter in gebruik

