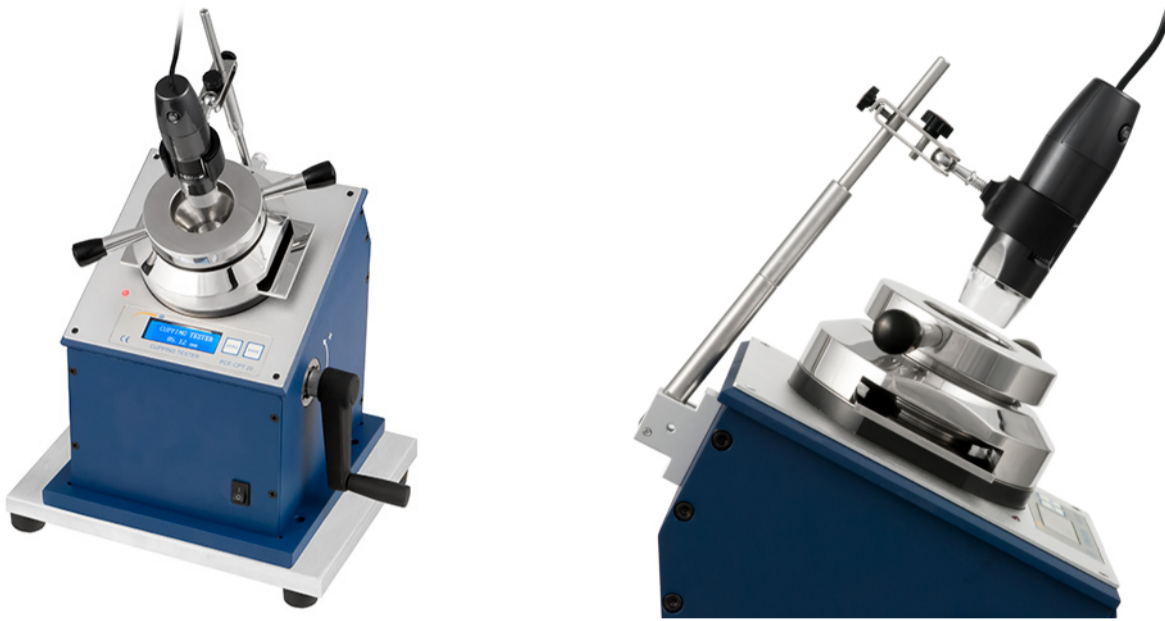


Materiaaltester PCE-CPT 20 (DIN ISO 1520)



Materiaaltester PCE-CPT 20 (DIN ISO 1520)

levering incl. microscoop met verlichting / meting van de kleefkracht en rekbaarheid van coatings en lakken /teststukken met een dikte tussen 0,3 en 1,25 mm / resolutie: 0,01 mm

De materiaaltester PCE-CPT 20 is geschikt voor de meting van de kleefkracht en rekbaarheid van coatings en lakken. Hierbij kan het apparaat teststukken meten met een dikte tussen 0,3 en 1,25 mm. Door zijn hoge resolutie van 0,01 mm, kan de vervormingsverhouding van coatings ook bij zeer geringe vervorming getest worden. De testresultaten kunnen worden afgelezen van het digitale display van het apparaat. De breukverhouding van de coating wordt gemeten met behulp van een digitale microscoop.

Met dit apparaat kunnen dieptrekmetingen zeer nauwkeurig doorgevoerd worden. Bij de meting wordt het teststuk met een grootte van ca. 140x70 mm in de mal van de dieptrekkester gespannen. De coating van het teststuk moet hierbij naar boven gericht zijn. Aansluitend wordt een kogelvormige stempel met een diameter van 20 mm van onderuit in het teststuk gedrukt. Zodra er breukjes ontstaan in de coating is de meting beëindigd. Het traverse vervormingsweg van de stempel wordt hierna weergegeven op het display van het meetapparaat, welke in directe verhouding is tot de kwaliteit van de coating. Een materiaaltester, of laktester, wordt veelvuldig gebruikt bij de kwaliteitscontrole van coating- en lakbedrijven en bij het testen tijdens de productie van verf en lak.

- Voor productie en kwaliteitscontrole
- Maximale dieptrekkkracht: 2500 N
- Resolutie: 0,01 mm
- Microscoop met verlichting voor nauwkeurige weergave
- Apparaat met nulstandaard
- Dieptrekkester volgens ISO1520

- UV LED-Belichting 365 nm
- Vergroting: traploos 10 ... 200-voudig
- Framerate: 30 frames per seconde
- Resolutie microscoop: 1600 x 1200 pixel
- Voeding via USB 2.0
- Microscoop met verlichting en foto- en video-opname
- Inclusief standaard en software

Subject to change

Technische gegevens

Technische specificaties PCE-CPT 20

Diameter testvlak	Ø20 mm
Maximale diepte	12 mm
Resolutie	0,01 mm
Maximale dieptekracht	2500 N
Afmetingen	290 x 230 x 370 mm
Gewicht	28 kg

Technische specificaties PCE-MM 200UV

Vergrotingtraploos	10 ... 200-voudig
Resolutie	1600 x 1200 Pixel
Lichtbron	8 x UV LED 365 nm
Kleuren	24 bit RGB
Framerate	30 frames per seconde
VideoformatAVI	
PC-aansluiting	USB 2.0
Voeding	USB 2.0
Systemvereisten	vanaf Windows XP SP2 en hoger vanaf MAC OS 10.5
Afmetingen	110 x 33 mm
Gewicht	90 g

Meer informatie

Gebruiksaanwijzing



Meer over het product



Verwante producten



Subject to change