

## Inbouw weegschaal PCE-SD 1500F

**resolutie van 0,5 kg / weegcellen IP67 / stuktelfunctie / optelfunctie / RS-232 interface /  
plateau van gelakt staal of RVS / afneembaar weegschaalplateau / montageframe optioneel**

Deze verzendweegschaal is gemaakt voor inbouwdoeleinden en wordt indien gewenst optioneel met montageframe geleverd. Dit apparaat wordt naar klasse III geijkt. De displaykabel van de weegschaal is 5m lang en voorzien van een stekerverbinding, wat een probleemloze plaatsing in een kabelkanaal mogelijk maakt, zonder dat na-ijking van de inbouwweegschaal noodzakelijk is. Met het verwijderbare weegplateau is een geschikte installatie van de inbouwweegschaal mogelijk.

Het display van de weegschaal is naar IP54 normen beschermd en heeft een houder voor een tafel of voor wandmontage. Optioneel kunt u een passend statief bestellen en via de RS-232 interface kan een programmeur de weegschaal gemakkelijk in het bestaande IT-systeem implementeren. De weegschaal is ook als RVS-versie beschikbaar. Voor bijzondere industriële toepassingen bieden wij analoge interfaces als 4-20 mA of 0-10 V alsmede 3 potentiaalvrije contacten aan.



**Your Partner for Measurement, Control & Weighing Instruments**

PCE Brookhuis B.V.    Institutenweg 15    7521 PH Enschede    The Netherlands  
T: +31 (0)53 - 737 01 92    E: info@pcebenelux.nl    I: www.pcebrookhuis.nl





- Stuktelfunctie
- Procent % vergelijkingsweging
- Filter (reactietijd) instelbaar
- Dierweegfunctie
- Tarrawaarde opslag
- Tolerantiebepaling gewicht min /ok / max
- Meerdere wegingen opsommen
- Gemiddelde gewichtsbepaling
- Instelbare bi-directionele RS-232 interface
- Statistiekfunctie
- Instelbare automatische uitschakeling
- Bruto / Netto knoppen op display
- Menu vrij instelbaar
- Onderhoudsvrije componenten
- Optioneel: USB, LAN, 4-20 mA
- Recept mengweging

### Technische data

Weegbereik	1.500 kg
Resolutie	0,5 kg
Minimale belasting*	10 kg
Afmeting	1500 x 1500
Gewicht	210 kg

**\* De minimale belasting is de belasting waarbij het kalibratielaboratorium de nauwkeurigheid verifieert. De weegschaal geeft even ook kleinere gewichten aan, maar deze mogen niet gebruikt worden in het ijkplichtige handelsverkeer.**

IJking	volgens klasse M III (wordt geijkt geleverd)
Tarrabereik	meervoudig, over het gehele weegbereik
Inschakeltijd	< 4 sec.
Display	LED met 20 mm cijferhoogte
Kabellengte	5 meter, met stekker aansluiting
Weegplaat	geribbeld gelakt staal (afschroefbaar)
Interface	RS-232 bi-directioneel optioneel: USB / LAN / 4-20 mA / 0-10 V / OC
Bedrijfstemperatuur	-10°C tot +40°C
Stroomvoorziening	~230V 50Hz 8VA (Schuko stekker)
Beschermklasse	display: IP 54 / weegcellen: IP 67

### Leveromvang

- 1 x palletweegschaal PCE-SD 1500F
- 1 x display
- 4 x montageplaat
- 1 x handleiding



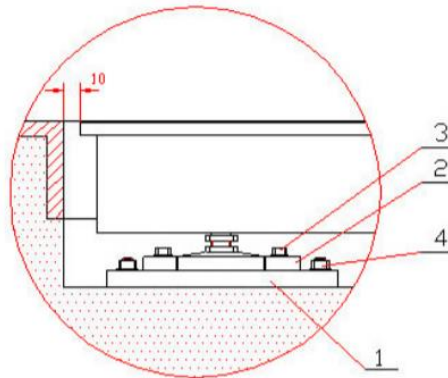
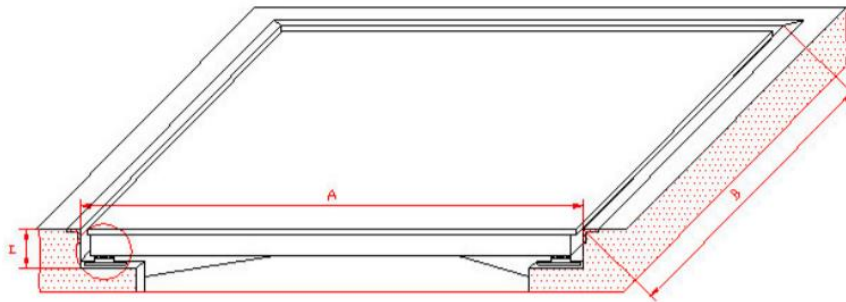


Fixeerplaten (4 x in leveromvang) voor een stabiele en veilige montage





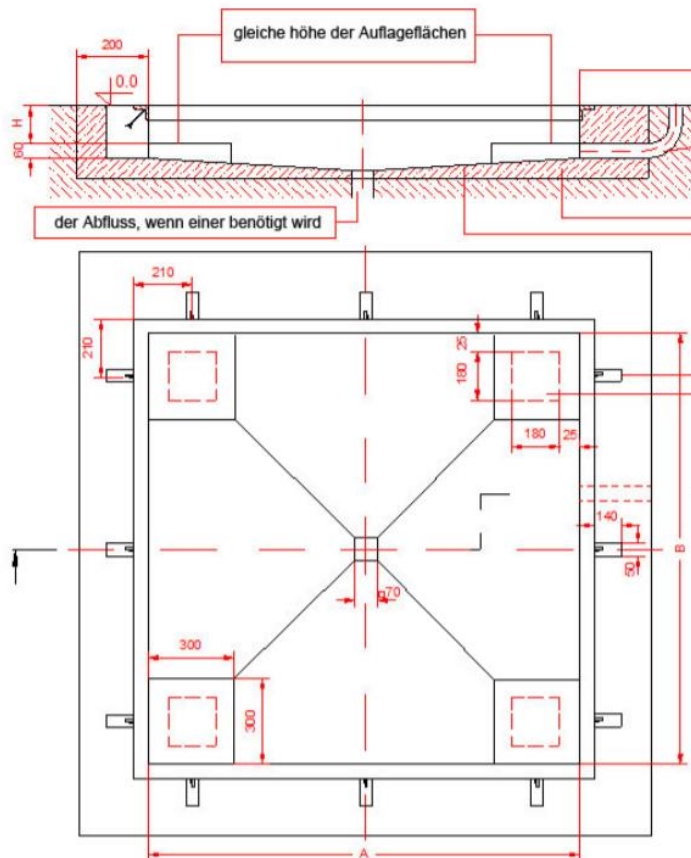
## Afmetingen en montage:



Waagentyp	Plattformgröße mm	Fundamentgröße A x B x H (mm)
PCE-TP 300F	1000 x 1000	1020 x 1020 x 110
PCE-TP 600F	1000 x 1000	1020 x 1020 x 110
PCE-TP 1500F	1250 x 1250	1270 x 1270 x 128
PCE-TP 2000F	1250 x 1250	1270 x 1270 x 128
PCE-TP 3000F	1500 x 1500	1520 x 1520 x 128
PCE-TP 6000F	1500 x 1500	1520 x 1520 x 128

1. Unterlegplatte (je nach Model)
2. obere Fixierplatte
3. Verschraubung der beiden Platten M8 x 16
4. Fixierschrauben M10

## Einbaubodenwaage PCE-TP...F Serie



### Wichtige HINWEISE:

den rechten Winkel beachten so dass die Seitenwände wirklich senkrecht verlaufen

Kabelführungsrohr (z.B. aus PVC) nicht kleiner wie Ø60 mm und möglichst ohne Biegungen um den Stecker des Displaykabels durchführen zu können.

Die Fundamentdicke ist vom Untergrund abhängig  
min. ein Gefälle von 3% wird empfohlen  
(wenn ein Abfluss geplant wird)

Aussparungen für die Anker des Rahmens

hier werden die Fixierplatten befestigt deshalb in dem Bereich die Stahlversträbung beachten

Waagentyp	Plattformgröße mm	Fundamentgröße A x B x H (mm)
PCE-TP 300F	1000 x 1000	1020 x 1020 x 110
PCE-TP 600F	1000 x 1000	1020 x 1020 x 110
PCE-TP 1500F	1250 x 1250	1270 x 1270 x 128
PCE-TP 2000F	1250 x 1250	1270 x 1270 x 128
PCE-TP 3000F	1500 x 1500	1520 x 1520 x 128
PCE-TP 6000F	1500 x 1500	1520 x 1520 x 128
	1500 x 2000	1520 x 2020 x 128
	800 x 800	820 x 820 x 110

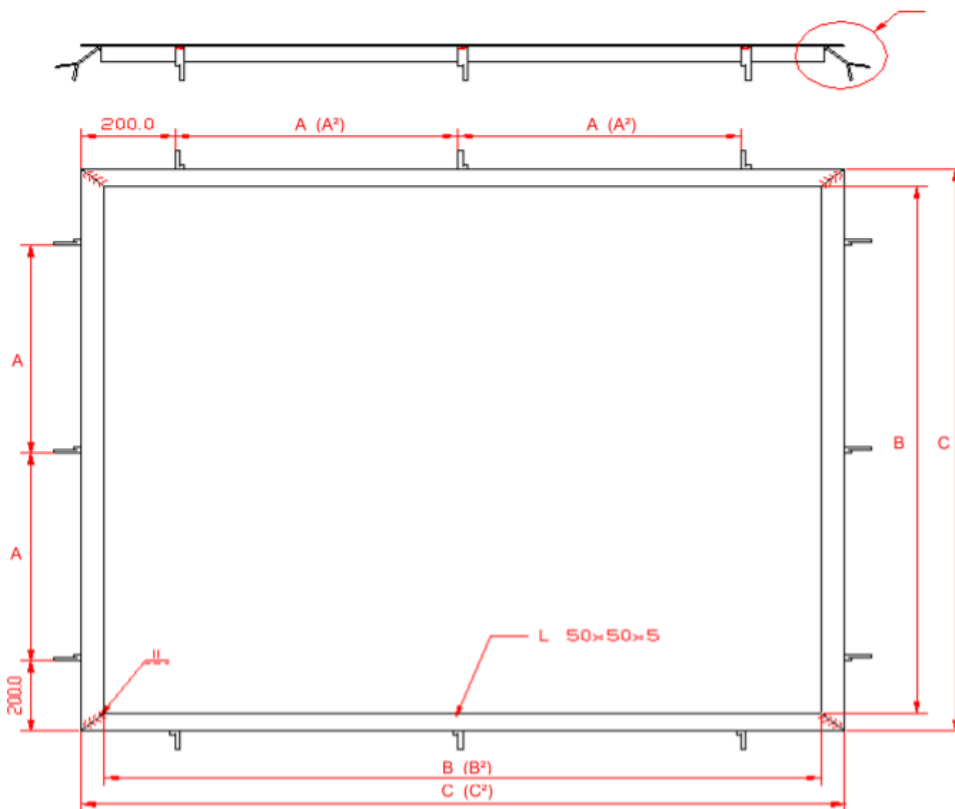
Die Ausführung des Rahmens und der Grube liegt in der Hand des Kunden.

Alle Angaben der Zeichnung sind in mm

**Your Partner for Measurement, Control & Weighing Instruments**

PCE Brookhuis B.V. Institutenweg 15 7521 PH Enschede The Netherlands  
T: +31 (0)53 - 737 01 92 E: info@pcebeneLux.nl I: www.pcebrookhuis.nl

Frame (optioneel) voor de oprijweegschaal:



Plattformgröße	A	B	C
1000 x 1000 mm	350 mm	1020 mm	1120 mm
1250 x 1250 mm	475 mm	1270 mm	1370 mm
1500 x 1500 mm	600 mm	1520 mm	1620 mm
<hr/>			
800 x 800 mm	225 mm	820 mm	920 mm
1500 x 2000 mm	725 mm	1520 mm	1620 mm
	A² 800 mm	B² 2020 mm	C² 2120 mm

