

Temperatur / Temperatur - Feuchtlogger Log100 / Log110

Datenlogger zur Langzeitmessung der Temperatur oder der Temperatur und relativen Feuchte mit Anschluss für einen externen Sensor / großer interner Speicher / großes Display für Momentanwertanzeige und Max-Min-Avg-Anzeige

Der Datenlogger Log100 eignet sich zur Aufzeichnung von Temperaturverläufen bei Transport und Lagerung und wird zur ständigen Temperaturüberwachung in den verschiedensten Bereichen eingesetzt. Für spezielle Anwendungen gibt es den kombinierten Temperatur-Feuchtlogger Log110, der zusätzlich den Verlauf der relativen Feuchte aufzeichnet. Die beiden Datenlogger sind somit eine wirtschaftliche Lösung für die Messwertüberwachung ohne aufwendige Installation. Zusätzliche nützliche Funktionen sind die Taupunktfunktion in der Software sowie die Möglichkeit, einen zusätzlichen externen Temperatur-Fühler anzuschließen. Der Log100 übernimmt die Temperaturkontrolle zur Qualitätsüberwachung im produzierenden Gewerbe, im Labor und bei der Lagerhaltung. Im Lebensmittelsektor kontrolliert der Logger die Bedingungen beim Transport gemäß HACCP. Sollten Sie weitere Fragen zum Logger haben, schauen Sie auf die folgenden technischen Daten oder rufen unsere Hotline an: 01805 976 990*. Unsere Techniker und Ingenieure beraten Sie sehr gerne bezüglich der Datenlogger oder allen anderen Produkten auf dem Gebiet der [Regeltechnik](#), der [Messgeräte](#) oder der [Waagen](#) der PCE Deutschland GmbH.



- großes Display für Momentanwertanzeige und Max-Min-Avg-Anzeige
- externer Temperaturfühleranschluss
- Batteriestatusanzeige
- einfach bedienbare Windows Software
- Hi-Lo-Alarm optisch und akustisch
- Speicher für 60.000 Messwerte bei 3 Messgrößen
- Messintervall 1 Sekunde bis 24 Stunden einstellbar
- IP65-wasserdicht (nur Log100 für Temperatur)
- Batterie einfach zu wechseln
- hohe Genauigkeit: $\pm 0,5^{\circ}\text{C}$
- **kann auch mit externem Feuchtesensor oder als Starterset mit Software geliefert werden (siehe optionales Zubehör)**



Technische Spezifikation Datenlogger

Modell	Log100	Log110
int. Temperatur		
Messbereich	-20 ... 50 °C	-20 ... 50 °C
Auflösung	0,1 °C	0,1 °C
Genauigkeit ± 1 digit	$\pm 0,5^{\circ}\text{C}$ / -20 ... 50 °C $\pm 0,7^{\circ}\text{C}$ (restl. Bereich)	$\pm 0,5^{\circ}\text{C}$ / -20 ... 50 °C $\pm 0,7^{\circ}\text{C}$ (restl. Bereich)
ext. Temperatur		
Messbereich	-50 ... 125 °C	-50 ... 125 °C
Auflösung	0,1 °C	0,1 °C
Genauigkeit ± 1 digit	$\pm 0,5^{\circ}\text{C}$ / 0 ... 40 °C $\pm 1,0^{\circ}\text{C}$ (restl. Bereich)	$\pm 0,5^{\circ}\text{C}$ / 0 ... 40 °C $\pm 1,0^{\circ}\text{C}$ (restl. Bereich)



int. relative Feuchte

Messbereich	---	0 ... 99 % r.F.
Auflösung	---	0,1 % r.F.
Genauigkeit ± 1 digit	---	± 3 % r.F.
IP Schutz	IP65	---
Display Arbeitsbereich	-10 ... 70 °C	
Speicherkapazität	ca. 60.000 Messwerte	
Schnittstelle	USB	
Anzeige	7 Segment LCD	
Gehäuse	Kunststoff (ABS)	
Abmessungen	92 x 55 x 21 mm	
Gewicht	95 g	
Spannungsversorgung	1 x CR2032 3 V	

Anwendungsbeispiele



Transportüberwachung



Überwachung von Blutkonserven



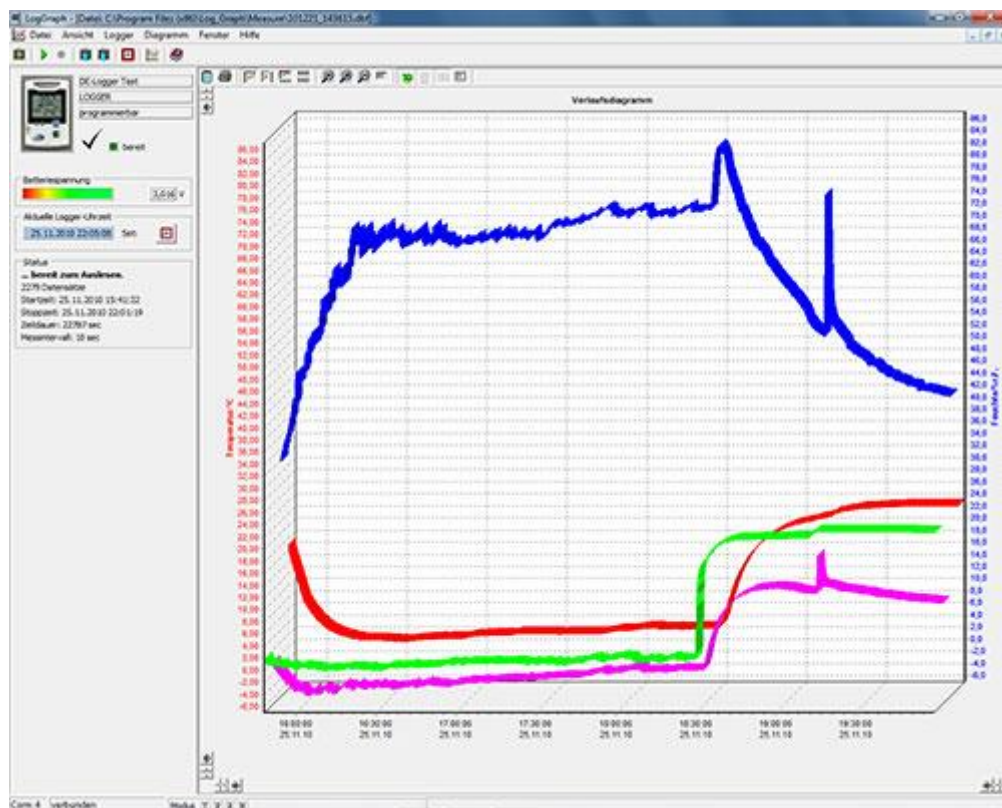
Klimaprüfung in Brutschränken (mit externem Sensor)



Kühlschranküberwachung ebenfalls mit externem Temperatursensor



Software



Hier sehen Sie einen Ausschnitt aus der optional erhältlichen Software DE-Graph. Diese Software wird, auch beim Betrieb mehrerer Datenlogger, nur einmal benötigt.

Lieferumfang

1 x Temperatur-Feuchtelogger Log100 oder Log110, 1 x Batterie, 1 x Bedienungsanleitung

additionales Zubehör

- Starterset LOG 100 (Datenlogger für Temperatur+ Software + USB-Kabel)
- Starterset LOG 110 (Datenlogger für Temperatur und Feuchte + Software + USB-Kabel)
- LOG 110 EXF Datenlogger mit externem Feuchtefühler (2m Kabel)
- Windows Software DE-Graph
- Externer Temperaturfühler 3 mtr. Kabel -50 ... 125°C, 40 x 3 mm (L x Ø)
- Externer Temperaturfühler 8 mtr. Kabel -50 ... 125°C, 40 x 3 mm (L x Ø)
- Abschließbarer Wandhalter
- Abschließbarer Halter mit Magnet
- Temperaturbremse, zur Verzögerung bei Temperaturänderung für externe Temperaturfühler
- Ersatzbatterie CR2032
- Ersatz-USB-Kabel
- Kalibrierzertifikat bei 30 / 50 / 70 % r.F. und 23 °C (3 x Feuchte + 1 x Temperatur)
- Kalibrierzertifikat bei -18 °C und 2 °C (2 x Temperatur)

