



PCE Deutschland GmbH  
Im Langel 4  
Deutschland  
D-59872 Meschede  
Tel: 029 03 976 99-0  
Fax: 029 03 976 99-29  
[info@warensortiment.de](mailto:info@warensortiment.de)  
[www.warensortiment.de](http://www.warensortiment.de)

## Bedienungsanleitung Kranwaagen PCE-SK Serie



Version 1.1  
22.09.2012

## Inhaltsverzeichnis

1	<i>Sicherheitsinformationen</i> .....	3
1.1	Warnhinweise .....	3
2	<i>Wirkweise</i> .....	4
3	<i>Anwendung</i> .....	4
4	<i>Nullsetzung</i> .....	4
5	<i>Tarieren</i> .....	4
6	<i>Dimensionen</i> .....	5
7	<i>Fehlerbehebung und Wartung</i> .....	5
8	<i>Zertifikat</i> .....	6
9	<i>Entsorgung</i> .....	6

## Inhalt

### 1 Sicherheitsinformationen

Bitte lesen Sie vor Inbetriebnahme des Gerätes die Bedienungsanleitung sorgsam durch. Schäden, die durch Nichtbeachtung der Hinweise in der Bedienungsanleitung entstehen, entbehren jeder Haftung.

#### 1.1 Warnhinweise

- Laufen Sie nie unter hängenden Lasten.
- Temperaturbereich -20/+50 °C.
- Die in der Spezifikation angegebenen Grenzwerte für die Messgrößen dürfen unter keinen Umständen überschritten werden.
- Benutzen Sie nur Schäkel mit gleicher oder höherer Belastbarkeit, wie die Waage.
- Hängen Sie die Waage zentriert in Schäkel oder Bolzen ein.
- Vermeiden Sie ungleichmäßige Belastungen der Waage.
- Dieses Messgerät darf nur in der in dieser Bedienungsanleitung beschriebenen Art und Weise verwendet werden. Wird das Messgerät anderweitig eingesetzt, kann es zu gefährlichen Situationen kommen.
- Gerät keinen extremen Temperaturen, direkter Sonneneinstrahlung, extremer Luftfeuchtigkeit oder Nässe aussetzen.
- Es dürfen keine technischen Veränderungen am Gerät vorgenommen werden
- Das Gerät sollte nur mit einem feuchten Tuch gereinigt werden. Keine Scheuermittel oder lösemittelhaltige Reinigungsmittel verwenden
- Das Gerät darf nur mit dem von PCE Deutschland angebotenen Zubehör oder gleichwertigem Ersatz verwendet werden.
- Vor jedem Einsatz dieses Messgerätes, bitte das Gehäuse auf sichtbare Beschädigungen überprüfen. Sollte eine sichtbare Beschädigung auftreten, darf das Gerät nicht eingesetzt werden.
- Weiterhin darf dieses Messgerät nicht eingesetzt werden wenn die Umgebungsbedingungen (Temperatur, Luftfeuchte ...) nicht innerhalb der in der Spezifikation angegebenen Grenzwerten sind.
- Wenn die Sicherheitshinweise nicht beachtet werden, kann es zur Beschädigung des Gerätes und zur Verletzungen des Bedieners kommen

Bei Fragen kontaktieren Sie bitte die PCE Deutschland GmbH.

## 2 Wirkweise

Die Kranwaage PCE-SK verwendet ein hydrostatisches Prinzip, um das Gewicht eines Objektes zu messen. Ein Kolben wird in einen mit Öl gefüllten Zylinder gedrückt. Dieses erzeugt einen Druck, der auf einem Manometer abgelesen werden kann. Die Belastung wird in kg auf dem Ziffernblatt angezeigt. Für eine Fernabfrage wird das Manometer über einen Ölschlauch mit dem Zylinder verbunden.

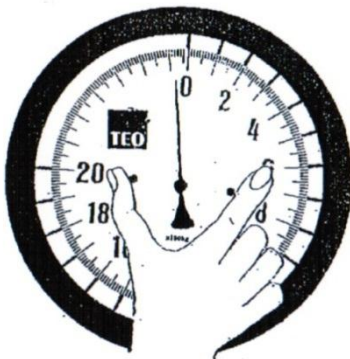
## 3 Anwendung

Vermeiden Sie Belastungen, die die maximale Belastbarkeit überschreiten. Die Waage muss so montiert werden, dass Schäkkel und Haken frei beweglich sind und kein Klemmen auftritt. Für Waagen mit Fernabfrage: Falls Sie den Ölschlauch abklemmen müssen, klemmen Sie die Seite an der Waage ab, nicht die Anzeigenseite. Auf diese Art und Weise verlieren Sie kein Öl, falls die Waage belastet sein sollte.

## 4 Nullsetzung

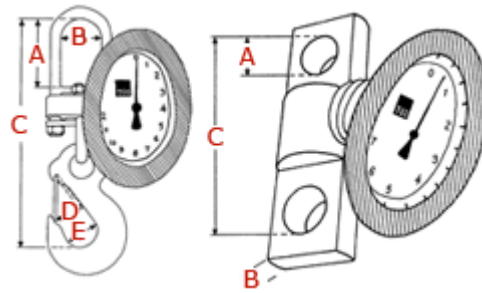
Befestigen Sie die Waage da, wo Sie sie verwenden wollen. Berühren Sie vorsichtig die Sichtscheibe und benutzen Sie die Hebel (s. Bild) um die Scheibe zu drehen bis der Zeiger bei null ist. Wenn die Waage neu ist kann das evtl. etwas schwergängig sein. Zur Erleichterung heben Sie den Gummiring, der das Glas festhält. Die Waage ist nun fertig zum Gebrauch.

## 5 Trieren



Hängen Sie das Objekt, das Sie tarieren wollen an die Waage. Setzen Sie den Zeiger auf null, indem Sie die Hebel drehen (s. Bild). Die Waage ist nun tariert und kann genutzt werden. Vergessen Sie nicht die Waage wieder auf null zu setzen.

## 6 Dimensionen



Typ	A [mm]	B [mm]	C [mm]	D [mm]	E [mm]	Sicherheitsfaktor	Belastbarkeit [kg]	Aufteilung [kg]	Gewicht [kg]
200-SK 1	68	54	254	27	35	5:1	200	1	5
320-SK 2	68	54	254	27	35	5:1	320	2	5
500-SK 2	68	54	254	27	35	5:1	500	2	5
750-SK 5	68	54	254	27	35	5:1	750	5	5
1250-SK 5	68	54	254	27	35	5:1	1250	5	5
2000-SK 10	68	54	254	27	35	5:1	2000	10	5
3200-SK 20	93	54	304	34	46	5:1	3200	20	5,5
5000-SK 20	93	54	328	42	56	5:1	5000	20	6,5
7500-SK 50	40	41	213			4:1	7500	50	8,1
12500-SK 50	40	41	213			4:1	12500	50	8,1
25000-SK 100	55	42	267			4:1	25000	100	12,9
32000-SK 200	75	56	329			4:1	32000	200	30
50000-SK 200	75	56	329			4:1	50000	200	30
85000-SK 500	85	60	390			4:1	85000	500	60

## 7 Fehlerbehebung und Wartung

Die Kranwaagen der SK Serie sind robust und widerstandsfähig. Sie sind im Prinzip wartungsfrei, sollte jedoch eine Reparatur notwendig sein, muss die Waage zum Verkäufer oder Hersteller zurückgeschickt werden. Bei Modellen mit Fernablesung, kann es passieren, dass unbeabsichtigt Öl verloren geht. Falls dies passiert, kann die Waage mit einer hydraulischen Handpumpe nachgefüllt werden.

Öl Typ: Statoil Hydrauliköl 131.

Verfahren:

1. Entfernen Sie den Ölschlauch von der Waage und der Anzeige.
2. Verbinden Sie ein Ende des Ölschlauches mit der Handpumpe
3. Pumpen Sie mit der Handpumpe, bis am anderen Ende des Schlauches pures, luftfreies Öl austritt.
4. Verbinden Sie dieses Ende mit der Waage und pumpen Sie bis ein Widerstand auftritt.
5. Entfernen Sie den Ölschlauch von der Handpumpe und ziehen Sie die Waage 0,5 -1 mm auseinander. Dies stellt sicher, dass genug Platz für die thermale Expansion des Öles vorhanden ist.
6. Verbinden Sie den Schlauch mit der Anzeige. Die Waage ist nun betriebsbereit.

Diese Teile können ggf. vom Endverbraucher gewechselt werden:

- 10-005 – Sicherheitssichtscheibe vor dem Ziffernblatt
- 10-006 – Sicherheitsgummiring der die Anzeige umgibt
- 10-032 – Sicherheitslasche für Haken bis zu 2000-SK 10
- 10-033 – Sicherheitslasche für Haken 3200-SK 20
- 10-034 – Sicherheitslasche für Haken 5000-SK 20

## 8 Zertifikat

Die Genauigkeit der Waage wurde bei der Herstellung getestet. Die Abweichung sollte 1% des Waagen Maximums nicht überschreiten. Die Überbelastung der Waage kann bis zu 1,6-mal ihr Maximum sein, ohne sich negativ auf die Genauigkeit auszuwirken. Die Genauigkeit wurde bei 20 °C gemessen. Der Sicherheitsfaktor ist 4:1

## 9 Entsorgung

Zur Umsetzung der ElektroG (Rücknahme und Entsorgung von Elektro- und Elektronikaltgeräten) nehmen wir unsere Geräte zurück. Sie werden entweder bei uns wiederverwertet oder über ein Recyclingunternehmen nach gesetzlicher Vorgabe entsorgt.

Bei Fragen kontaktieren Sie bitte die PCE Deutschland GmbH.

Eine Übersicht unserer Messtechnik finden Sie hier: <http://www.warensortiment.de/messtechnik.htm>

Eine Übersicht unserer Messgeräte finden Sie hier: <http://www.warensortiment.de/messtechnik/messgeraete.htm>

Eine Übersicht unserer Waagen finden Sie hier: <http://www.warensortiment.de/messtechnik/messgeraete/waagen.htm>

WEEE-Reg.-Nr.DE69278128

