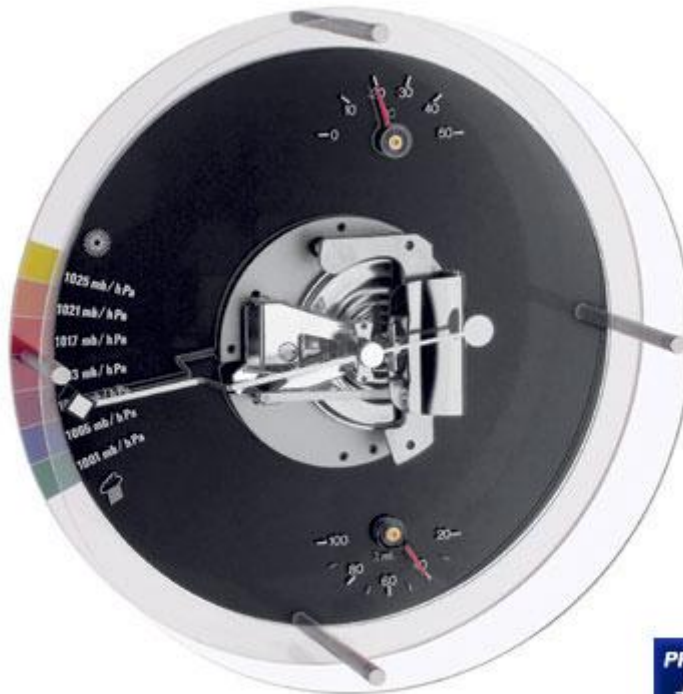


Design Wetterstation Cosmo

Design Wetterstation für Innen (Barometer, Thermometer, Hygrometer) / aus poliertem Aluminium und Plexiglas / zeitgemäßes Design mit klassischem offenem Barometerwerk

Analoge Design Wetterstation für den Innenbereich (Barometer, Thermometer, Hygrometer), aus poliertem Aluminium und Abdeckung aus Plexiglas. Eine Wetterstation im zeitgemäßen Design mit klassischem offenem Barometerwerk. Durch die Plexiglasscheibe kann das offene Barometerwerk der Design Wetterstation und seine Funktion betrachtet werden. Sollten Sie weitere Fragen zur Design Wetterstation Cosmo haben, schauen Sie auf die folgenden technischen Daten oder rufen unsere Hotline an: 01805 976 990*. Unsere Techniker und Ingenieure beraten Sie sehr gerne bezüglich der Wetterstationen oder allen anderen Produkten auf dem Gebiet der [Regeltechnik](#), der [Messgeräte](#) oder der [Waagen](#) der PCE Deutschland GmbH.



- für Innen (Barometer, Thermometer, Hygrometer)
- aus poliertem Edelstahl und Plexiglas
- zeitgemäßes Design mit klassischem offenem Barometerwerk
- zum Hängen





Technische Spezifikation

Barometer	1001 ... 1025 mb / hPa
Auflösung	4 hPa
Hygrometer	20 ... 100 % r.F.
Auflösung	10 %
Thermometer	0 ... +50 °C
Auflösung	10 °C
Abmessungen (Ø x T)	185 x 40 mm
Gewicht	390 g

Lieferumfang

1 x Design Wetterstation Cosmo, 1 x Bedienungsanleitung

Hier sehen Sie weitere ähnliche Produkte zum Begriff: "Wetterstation":

- [Wetterstation K 4000](#)
(mobiles Kombigerät mit Temperatur, Wind Chill, Feuchte, barometrischem Druck)
- [Wetterstation WatchDog](#)
(für den Agrar-Bereich, Windrichtung- und Stärke + Feuchte ..., Logger, RS232, Software)
- [Wetterstation WP-Serie](#)
(mit Herren- oder Damen-Grafik (Wettervorhersage), Funksensor, Zeit, Datum, Min-Max.)
- [Wetterstation PCE-FWS 20](#)
(für Windrichtung, Windgeschw., Temperatur, Feuchte, Regenmenge, Logger, USB, Softw.)

