

Videoskop



Die Endoskope ermöglichen Ihnen neue Einblicke in das Innenleben von Maschinen und Anlagen. Die Endoskope sind das ideale Werkzeug für die Wartung und Instandhaltung. Durch die flexible Führung, das geringe Gewicht und die hervorragende Optik können Sie leicht Schwachstellen und Problemstellen früh erkennen und somit gezielt vorbeugende Maßnahmen ergreifen, ohne zunächst aufwändige Demontagen ausführen zu müssen. Die Endoskope werden vor allem von Elektrikern, Sicherheitsfachleuten, Sachverständigen in allen Branchen, Mechatrikern, Feinwerkmechanikern, KFZ-Mechanikern ... verwendet. Ebenfalls sind sie für Aus- und Weiterbildung geeignet. Sowohl betriebsintern als auch an der Schule und der Hochschule können die Endoskope als hervorragende Hilfsmittel zur Demonstration benutzt werden. Ursprünglich wurden die Endoskope für die medizinische Diagnostik entwickelt, heute werden sie auch in der Industrie zur Sichtprüfung schwer zugänglicher Hohlräume eingesetzt. Unsere Techniker und Ingenieure beraten Sie gern zu allen Produkten.

PCE- VE 1036HR-F

2-Wege Industrie- Endoskop mit diversen optionalen Endoskopkabeln (1 m - 10 m und Ø 3,9 mm - 6 mm)

- großes LCD (7")
- helle LEDs am Kamerakopf
- Bildqualität mit 3 Knöpfen erhöhen:
 - Hochaufgelöste, klare Bilder
 - Brillante Bilder bei schlechten Lichtverhältnissen
 - Antireflexions- und partikelfreie Bilder auf Metall- und Spiegelflächen
- seitliche LED's für eine bessere Beleuchtung bei der Spiegelnutzung
- Speicher für Bilder und Videos auf SD-Karte
- eingebautes Mikrophon für den Audioeingang
- USB-Schnittstelle zur Datenübermittlung
- USB-Schnittstelle



PCE-VE 1036HR-F

PCE-VE 1000

Technische Spezifikationen

Hauptgerät

Display	7" LCD (800 x 480)
Bildauflösung	640 x 480 JPEG
Videoaufnahme	640 x 480 MPEG (mit Ton)
Falltest	1 m
Stromversorgung	Li-Ion Akku
Schnittstelle	USB
Bild- und Videospeicher	auf SD-Karte (max. 32 GB)
Bildrotation	in 90° Schritten möglich
AV-Ausgang	NTSC / PAL
Audioeingang	eingebautes Mikrophon
Helligkeitseinstellung	10-stufig (am Hauptgerät)
Standfuß	ausklappbar
Laufzeit pro Akkuladung	5 Stunden
Ladezeit Akku	3 Stunden
Ladetemperatur	+10...+40°C
Betriebstemperatur	0...+60°C
Lagertemperatur	0...+60°C
Schutzklasse	IP57
Menüsprachen	28 verschiedene Sprachen
Abmessungen	240 x 154 x 47 mm
Gewicht	1,3 kg

Schubkabel

Kabellänge	3 m
Kamerakopf	Ø 6 mm
Steuereinheit des Kabels	Beleuchtungsverbesserung Bildrotation um 360°, in 90° Schritten, Änderung der Beleuchtung für Spiegelnutzung Kamerakopfverriegelung Tastensperre
Beleuchtung	3 weiße LEDs a. Kamerakopf
Länge Kamerakopf	ca. 20 mm
Material Kamerakopf	Edelstahl
Auflösung	VGA (640 x 480)
Schärfentiefe	10...60 mm
Arbeits- und Lagertemp.	-20...+60°C
Schutzklasse	IP67
Videoausgang	NTSC
Betrachtungswinkel	135°
Abmessungen	228 x 35 x 53 mm
Gewicht	ca. 400 g

Optionales Zubehör

K-PCE-VE-N-SCS	Endoskopkabel	1 m / Ø 3,9 mm
	habstarr	
K-PCE-VE-2in1-N	2 in1 Endoskopk.	1 m / Ø 4,9 mm
	mit umschaltbarer Frontkamera und Seitenkamera /	halbstarr
K-PCE-VE-N-SC1	Endoskopkabel	1 m / Ø 5,5 mm
	halbstarr	
K-PCE-VE-N-SC2	Endoskopkabel	2 m / Ø 5,5 mm
	halbstarr	
K-PCE-VE-N-SC10	Endoskopkabel	10 m / Ø 5,5 mm
	flexibel	
K-PCE-VE-2W1-N	2-Wege	
	Endoskopkabel	1 m / Ø 6,0 mm
	flexibel	

Lieferumfang

Endoskop, Schubkabel, Transportkoffer, 8GB SD-Karte, Reinigungs-Set, Vorsatzspiegel, USB-Kabel, Netzteil für Monitor, Video-Kabel Bedienungsanleitung

Art.Nr.	Artikel
K-PCE-VE 1000	Endoskop Basisgerät
K-PCE-VE 1036HR-F	Endoskop

PCE-VE 200

Videoendoskop mit Kamerakopf Ø 4,5 mm und Kamerabeleuchtung

- 4,5 mm Kabeldurchmesser
- 3,5" Display
- Helligkeit am Kamerakopf einstellbar
- 2600 mAh Akku
- Kabellänge 1 m
- SD-Kartenslot für Micro SD-Karte



Technische Spezifikationen

Display	L3,5" LCD
Auflösung Videofunktion	AVI (640 x 480)
Auflösung Bildfunktion	JPEG (1600 x 1200)
Bildrotation	180° Rotation und Spiegelfunktion
Freeze-Funktion	ja
Zoom	bis 4-fach
Speichermedium	Micro SD-Karte
Menüsprachen	Deutsch, Englisch, Spanisch, Französisch, Russisch, Japanisch, vereinfachtes Chinesisch, traditionelles Chinesisch
Schnittstellen	Micro USB 2.0, TV-Ausgang, Micro SD-Kartenslot
TV-Ausgang	PAL
Stromversorgung	Li-Lonen Akku
Akku-Kapazität	2600 mAh
Betriebsbedingungen	+10... +40°C, rel. Feuchte <75%
Kabeldurchmesser	4,5 mm
Bildsensor	1/8" CMOS chip
Auflösung Kamera	640 x 480 Pixel

Beleuchtung der Kamera	6 weiße LEDs (Intensität einstellbar)
Blickfeld / Blickwinkel	90°
Blickfeldtiefe	15... 100 mm
Länge Kameraschlauch	1 m
Schubkabel	semi-flexibel (halbstarre Spirale)

Umgebungsbedingungen

Betriebstemperatur	Sonde	In Luft: -10...+50°C In Wasser: + 5...+50°C
Relative Feuchte	Hauptgerät	In Luft: -10...+50°C
	Sonde und Hauptgerät	15...90%
Sonde gegen Eindringen	Sonde	Wasser, Öl und Staub nach Schutzkl. IP67
	Hauptgerät	Regen bei Wind nicht unter Wasser

Lieferumfang

Video-Endoskop, USB-Kabel, USB.Adapter, Bedienungsanleitung

Artikel	Artikel
K-PCE-VE 200	Video-Endoskop

PCE-RS 27 / 40

Endoskop (Ø 2,7 mm / Ø 4,0 mm)

- Durchmesser je nach Typ 2,7mm oder 4,0 mmk
- LED Leuchtmittel
- Nutzlänge 175 mm oder
- Nutzlänge 432 mm



Technische Spezifikationen

Nutzlänge	175 mm bei PCE-RS 27 432 mm bei PCE-RS 40
Durchmesser	2,7 mm bei PCE-RS 27 4,0 mm bei PCE-RS 40
Bildübertragung mit Sichtfeld	45°
Beleuchtung	LED Leuchtmittel
Akkubetrieb	
Spannungsversorgung	3,7 V Li-Ion Akku (wiederaufladbar)
Hohe Auflösung	
Extrem robust	Metallgehäuse

Lieferumfang

Starres Endoskop, Akku, Ladegerät, Transportkoffer, Bedienungsanleitung

Artikel	Artikel
K-PCE-RS 27	Endoskop
K-PCE-RS 40	Endoskop

Optionales Zubehör

K-ES-45-RS40-175	Spiegel zu Rigid Endoskop
K-ES-45-RS40-432	Spiegel zu Rigid Endoskop

PCE-RS 50 / 90

Starres Endoskop Ø 5 mm / 9 mm

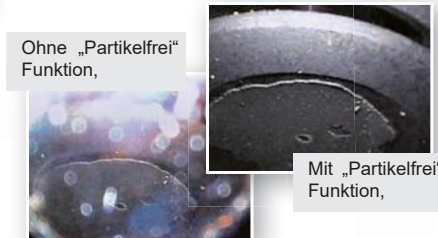
- geringes Gewicht
- Li-Ionen Akku
- ergonomisches Design
- Lichttemperatur 5300 °K
- minimale Wärmeentwicklung
- kein Lampentausch mehr nötig
- einstellbare Lichtstärke



PCE-VE 320HR / 333HR

Videoskop (Ø 5,5 mm / L = 1 oder 3m), Videoaufnahme und Bildaufnahme

- mit Boost-Funktion: bessere Bilder in dunkler Umgebung
- Schlauchdurchmesser 5,5 mm
- 8 GB Speicherkarte inkl.
- LED Beleuchtung (2 zusätzliche seitliche LEDs für eine bessere Beleuchtung bei der Benutzung der Spiegel)
- drei Spiegel im Lieferumfang 70°, 90° und 110°
- weitere Kamera-Schläuche optional



Technische Spezifikationen

Durchmesser	5 mm bei PCE-RS 50 9 mm bei PCE-RS 90
Arbeitslänge	275 mm bei PCE-RS 50 350 mm bei PCE-RS 90
Blickrichtung	90°
Helligkeit	individuell einstellbar
Beleuchtung	LED (1 W)
Akku	Li-Ionen
Lichttemperatur	5300 °K
Kein Lampentausch mehr nötig	
Einstellbare Lichtstärke	
Rotation - Axiale Blickrichtung kann am Schaft eingestellt werden ohne das Gerät zu drehen	
Automatisches Ladegerät	
Unübertroffene Bildqualität	
Robuster Kunststoffkoffer im Lieferumfang	
Dichter Schaft	

Lieferumfang

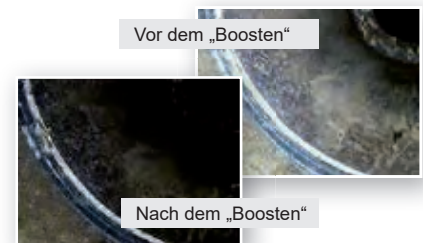
Starres Endoskop, Transportkoffer, Ladegerät, Spannungsversorgung, Bedienungsanleitung

Art.Nr.	Artikel
K-PCE-RS 50	Endoskop
K-PCE-RS 90	Endoskop

Technische Spezifikationen

Kabellänge	1m oder 3m je nach Modell
Kabelart	semi-flexibel (halbstarre Spirale)
Kabeldurchmesser	Ø 5,5 mm
Biegeradius	90 mm
Blickfeldtiefe	1,5... 10 cm
Blickfeld / Blickwinkel	67°
Beleuchtung	4 LEDs vorne, 2 LEDs seitlich
Belichtung	automatisch
Weiß-Balance	fest
Bildsensor	CMOS
Kameraauflösung / Bildsensor	320 x 240 / 640 x 480
Bildrate	30 / s
Display	3,5" TFT-Bildschirm
Schnittstelle	Mini-USB 1.1 und AV out
Bild- u. Videospeicher	8 GB SD-Speicherkarte inkl.
Kompressionsformat	MPEG4
Bildformat	JPEG (640 x 480 mm)
Videoausgangsformat	NTSC & PAL
Videoformat	ASF (320 x 240)
Betriebs- und Lagertemperatur	0...+60°C
Spannungsversorgung	wieder aufladbar 3,7 V Li-Ionen-Akku

Menüführung	Mehrsprachig
Speichermöglichkeit	Bild und Video
Schutzklasse Kamera	IP67
Abmessung	207 x 118 mm (79 mm) x 37 mm
Gewicht	450 g



Lieferumfang

Video-Endoskop, 8 GB SD-Speicherkarte, USB-Kabel, Tragekoffer, Akku-Lade-Netzteil, Bedienungsanleitung

Art.Nr.	Artikel
K-PCE-VE 320HR	Endoskopkamera, 1 m
K-PCE-VE 333HR	Endoskopkamera, 3 m

PCE-VE 5xx Serie

Video Funk Endoskop mit flexiblem Kameraschlauch

- stufenlose einstellbare LED Beleuchtung
- Nutzlänge je nach Modell verschieden
- Schlauchdurchmesser je nach Modell verschieden
- einstellbare Sprachen (deutsch, englisch, französisch, spanisch, chinesisch und japanisch)
- Bildübertragung per Funk an Empfänger
- Bildauflösung 640 x 480
- Speicherfunktion für Bilder und Videos auf SD-Speicherkarte (8 GB)
- Videoausgang AV-out



Technische Spezifikationen

Display	3,5" TFT LCD
Kabellänge	flexibel (1 m, 2 m, 10 m oder 22 m)
Schlauchart	flexibel oder semi-flexibel
Kabeldurchmesser	je nach Modell (5,5 mm, 3,9 mm, 6,0 mm oder 28 mm)
Blickfeld	horizontal: 46°, vertikal: 34° diagonal: 56°
Biegeradius	min. 15 mm
Bildsensor	CMOS
Mindestbeleuchtung	0 lx
Auflösung	640 x 480 Pixel
Videosystem	PAL / NTSC
Video-Schnittstelle	AV-out
Übertragungsfrequenz	2,4 GHz 4 Kanäle (2414, 2432, 2450 o. 2468 MHz)
Bildformat	JPEG
Videokompression	MPEG4
Bildrate	30 Bilder / Sekunde
Speicher	8 GB SD-Karte, erweiterbar auf 32 GB
Schärfentiefe	1... 6 cm

Lichtquelle	LED stufenlos, einstellbar (0... 275 Lux / 4 cm)
Schutzklasse	IP 67 wasserdicht max. 1 m Öl- und benzinresistent
Betriebs-/Lagertemperatur	-20...+60°C
Spannungsversorgung	Handgriff: 3,7 V Akku LCD Monitor: 3,7 V Akku, Netzteil
Abmessungen	Handgriff: 140 x 35 x 32 LCD Monitor 147x106x70
Gewicht	Handgriff: 220 g LCD Monitor: 340 g

Lieferumfang

Endoskop, SD-Karte, Reinigungssatz, Netzteil, Video-Kabel, Kunststoffkoffer, Bedienungsanleitung

Artikel	Artikel
K-PCE-VE 500	Funk-Endoskop, 2 m, flexibel, Ø 5,5 mm
K-PCE-VE 500HR	Funk-Endoskop, mit Boost, 4 LEDs vorne und zusätzlich 2 LEDs seitlich
K-PCE-VE 520	Funk-Endoskop, 1 m, semi-, flexibel, Ø 5,5 mm

K-PCE-VE 530

Funk-Endoskop, 2 m semi-flexibel, Ø 5,5 mm

K-PCE-VE 540

Funk-Endoskop, 10 m flexibel, Ø 5,5 mm

K-PCE-VE 550

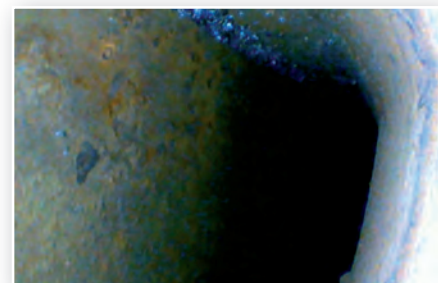
Funk-Endoskop, 1 m flexibel, Ø 6 mm

K-PCE-VE 560

Funk-Endoskop, 1 m semi-flexibel, Ø 3,9 mm

K-PCE-VE 580

Funk-Endoskop, 22 m semi-flexibel, Ø 28 mm



PCE-VE 650

2-Wege Videoskop (Ø 4,5 mm)

- schwenkbarer Kamerakopf
- 3,5" Display
- zwei helle LEDs am Kamerakopf
- 3600 mAh Akku
- Kabellänge 1,5 m
- Flash-Speicher und SD-Kartenslot



Technische Spezifikationen

Kabellänge / Ø	1,5 m / 4,5 mm
Display	3,5" LCD
Displayauflösung	960 x 240
Bild- und Videoauflösung	720 x 576, 720 x 480
Abmessungen	100 x 89 x 28 mm
Steckverbindung	4-polig
Drehbereich	180° (jeweils 90° in zwei Richtungen)
Speicher	SD-Karte
Kapazität SD-Karte	max. 32GB
Schnittstelle	USB 2.0
AV-Ausgangsbuchse	3-polig, Ø 3,5 mm
Akku-Kapazität	3600 mAh
Videoeingang	NTSC / PAL
Ausgangsspannung	DC5V
Betriebsbedingungen	-10... +40°C, rel. Feuchte <75%

Lieferumfang

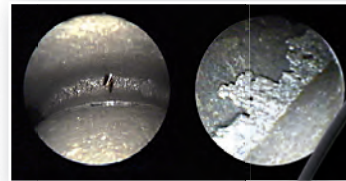
Videoskop, Transportkoffer, 16GB SD-Karte, USB-Kabel, Ladegerät (für Display), Bedienungsanleitung

Art.Nr.	Artikel
K-PCE-VE 650	Video-Endoskop

PCE-VE 700

LED Endoskop mit Arbeitsstation / Integration in den Produktionsprozess

- Sonden von 0,7... 4,0 mm Durchmesser adaptierbar
- einmaliger Anschaffungspreis mit geringen Folgekosten bei Umrüstung durch Zukauf passender Sonden
- Zeitsparend durch schnellen Sondenwechsel und intuitive Bedienung
- Energiesparend aufgrund von LED-Technologie
- einfach anwendbar auch bei kritischen Bauteilen und feinsten Zugangsöffnungen
- hochpräzise Inspektionsergebnisse



Technische Spezifikationen

Bedienelemente Frontplatte	weißabgleich, GAIN (3 Voreinstellungen), Windowsfunkt.4 Voreinst.
	Ein / Aus Schalter, LED Helligkeitsregler
Videoausgänge	S-Video (Y/C), Composite Video (FBAS)
Bildsensor Kamerakopf	1/4" CCD
Abtastsystem/Digitalausgang	2:1 Zellsenspr. / USB 2.0
Bildelemente	PAL 752 (H) x 582 (V)
Auflösung	625 Linien
Signal-Rauschabstand (SNR)	46 dB
Netzanschluss	100... 240 V AC, max. 0,5 A, 50/60 Hz
Energieverbrauch	10 VA
Betriebstemperatur	+10... +40 °C
Abmessung / Gewicht	169x62x247 mm / 1,2kg

Lieferumfang

Arbeitsstation mit Kamera, Steuereinheit, Koffer, Bedienungsanleitung, Demoversion zur Bild- und Videoaufnahme sowie Archivierung (MediaWorkStation)

Art.Nr.	Artikel
K-PCE-VE 700	Endoskop

Optionales Zubehör

K-96.0405s	Sonde Ø 4,0 mm, L-170 mm, Edelstahlrohr (starr)
K-96.0275s	Sonde Ø 2,7 mm, L-110 mm, Edelst.
K-MSP.30110	Schutzrohr f. Sonde Ø 3,0 96.0275s
K-96.0152s	Sonde Ø 2,0 mm, L-135 mm, Edelst.
K-MSP.22132	Schutzrohr f. Sonde 96.0152s Ø 2,2
K-96.0158s	Sonde Ø 2,0 mm, L-135 mm, Edelst.
K-MSP.22135	Schutzrohr f. Sonde Ø 2,2 96.0158s
K-96.0103s	Sonde Ø 0,7 mm, L-150 mm, Kunststoffschlauch (flexibel)
K-MSP.10150	Schutzrohr f. Sonde 96.0103s Ø 1,0
K-96.0274s	Sonde Ø 2,7 mm, L-110 mm, Edelst.
K-MSP.30111	Schutzrohr zur Sonde 96.0274s Ø3,0
K-96.0123s	Sonde Ø 1,6 mm, L-150 mm, Kunstst.
K-MSP.19150	Schutzrohr f. Sonde 96.0123s Ø 1,9
K-96.0132s	Sonde Ø 1,6 mm, L-135 mm, Nickelitanrohr (semi-flexibel)
K-MSP.18135	Schutzrohr f. Sonde 96.0132s Ø 1,8
K-96.0124s	Sonde Ø 1,0 mm, L-150 mm, Nickelt.
K-MSP.12150	Schutzrohr f. Sonde 96.0124s Ø 1,2
K-96.0103s	Sonde Ø 0,7 mm, L-150 mm, Kunstst.
K-MSP.10150	Schutzrohr f. Sonde 96.0103s Ø 1,0
K-96.0132s	Sonde Ø 1,6 mm, L-135 mm, Nickelt.
K-96.0020I.holder/	Halter für PCE-VE 700 Handgriff

PCE-VE 350HR / HR3

2-Wege Videoskop inkl. Kamerakopf mit 2-Wege-Optik

- mit Boost-Funktion (bessere Bilder in dunkler Umgebung)
- Bilddrehung möglich
- flexibles Kabel
- Schlauchdurchmesser 6,0 mm
- Bildaufnahmen / Photos und Videos
- LED Beleuchtung (2 zusätzliche seitliche LEDs)
- 2-Wege-Optik



Technische Spezifikationen

flexibles Kabel	1000 mm oder 3000 mm je Typ
Bildsensor	CMOSI
Auflösung / Bildsensor	320 x 240 / 640 x 480 (dynamisch/ statisch)
Bildrate	30 / s
Belichtung	automatisch
Weiß-Balance	fest
Blickfeld / Blickwinkel	67°
Blickfeldtiefe	1,5 ... 10 cm
Beleuchtung	4 LED's vorne/ 2 LEDs seitlich
Kabeldurchmesser	6,0 mm
Kamerakopf	beweglich in 2 Richtungen
Biegeradius	90 mm
Anzeige Bildschirm	3,5" TFT-
Schnittstelle	Mini-USB 1.1 (AVout / AVin)
Bildspeicher	8 GB (SD-Karte)

Kompressionsformat	MPEG4
Bildformat	JPEG (640 x 480)
Videoausgangsformat	NTSC & PAL
Videoformat	ASF (320 x 240)
Umgebung	-10 ... +50 °C
Versorgung	wiederaufladbarer 3,7 V Li-Ionen-Akku
Gewicht	450 g (inkl. Tragetasche)

Lieferumfang

2-Wege Endoskop inkl. Kamerakopf mit 2 Wege-Optik, 8 GB SD-Karte, USB-Kabel, Akku-Lade Netzteil, Transporttasche, Bedienungsanleitung

Art.-Nr.	Artikel
K-PCE-VE 350HR	2-Wege Endoskop
K-PCE-VE 350HR3	2-Wege Endoskop

PCE-VE 370HR / HR3

4-Wege Endoskop inkl. Kamerakopf mit 4-Wege-Optik

- mit Boost-Funktion (bessere Bilder in dunkler Umgebung)
- flexibles Kabel
- Schlauchdurchmesser 6,0 mm
- Bildaufnahmen / Photos und Videos
- LED Beleuchtung (2 zusätzliche seitliche LEDs)
- 4-Wege-Optik
- 8 GB Speicherkarte



Technische Spezifikationen

flexibles Kabel	1000 mm oder 3000 mm
Bildsensor	CMOSI
Auflösung / Bildsensor	320 x 240 / 640 x 480 (dynamisch/ statisch)
Bildrate / Blickwinkel	30 pro s / 67°
Belichtung / Weiß-Balance	automatisch / fest
Blickfeldtiefe	1,5 ... 10 cm
Kamerakopf / Anzeige	4 Richtungen / 3,5" TFT
Schnittst. / Speicher	Mini-USB 1.1, 8 GB SD
Kompressionsformat	MPEG4
Bildformat	JPEG (640 x 480)
Videoausgangsformat	NTSC & PAL
Videoformat	ASF (320 x 240)
Umgebung	-10 ... +50 °C
Versorgung	wiederaufladbarer 3,7 V Li-Ionen-Akku
Gewicht	450 g (inkl. Tragetasche)

Lieferumfang

4-Wege Endoskop, 8 GB SD-Karte, USB-Kabel, Akku-Lade Netzteil, Transporttasche, Bedienungsanleitung

Art.-Nr.	Artikel
K-PCE-VE 370HR	Endoskop
K-PCE-VE 370HR3	Endoskop

PCE-IVE 320

Teleskopkamera Ø 32 mm zur Diagnose und Überwachung

- flexibler Kamerakopf
- LCD-Monitor
- helligkeitsverstellbare LEDs
- bis zu 3 Meter lang
- Videofunktion
- SD-Kartenslot



Technische Spezifikationen

Kamerakopf	1/4 CMOS
Beleuchtung / Pixel	12 x LED (weiß) / 0,3 Megapixel
Kameralänge / Ø Kamera	320 mm / Ø 32 mm
LCD-Monitor / Auflösung	5 inch / 12,7 / 800 x 480
Abmessungen / Teleskopstange	130 x 80 x 10 mm / 0,9 m bis 2,4 m
Akkukapazität	1500 mAh
Ausgangsspannung	12 V DC, 500 mA
Ladeadapter	
Eingangsspannung	100... 240 V AC, 50 / 60 Hz
Ausgangsspannung	12 V DC, 500 mA
DVR PAL Ausgang	704 x 576 (PAL)
DVR Videoformat	MPEG-4
DVR Aufnahmeformat	ASF
DVR SD-Karte	2... 32 GB
Länge	Maximale Länge 3 mm
Betriebsspannung	12 V DC
Umgebungstemperatur	-20... +50 °C

Lieferumfang

Kamerakopf, LCD-Monitor, Akku, Teleskopstange, Drehgelenk, Tragegurt, SD-Karte (8 GB), Kartenlesegerät, Kopfhörer, Ladeadapter, Bedienungsanleitung

Art.Nr.	Artikel
K-PCE-IVE 320	Endoskop

PCE-VE 3xxN Serie

Videoskop (Ø 5,5 mm / L bis 10 m)

- lieferbar in 1 m, 2 m und 10 m Länge
- Bilder / Photos (Abspeichern im Gerät) und Videos
- Kabel erlaubt den Zugang zu schwer zugängl. Orten
- die LED - Lampe ermöglicht das Einsehen in dunkle Zwischenräume
- Videoausgang NTSC & PAL



PCE

TOP
seller

Technische Spezifikationen

Modell PCE-	VE 320	VE 330	VE 340
Kabellänge	1 m	2 m	10 m
Durchmesser	5,5 mm		
Biegeradius	90 mm		
Auflösung	320 x 240 / 640 x 480		
Bildrate / Blickwinkel	30 pro s / 67°		
Sichtabstand	15 ... 100 mm		
Anzeige	3,5" TFT (8,89 cm)		
Schnittst. / Speicher	USB / 8 GB SD-Karte		
Umgebung	-10 ... +50 °C		
Versorgung	3,7 V Li-Ionen Akku		
Gewicht	450 g		

Lieferumfang

Video-Endoskop (je nach Modell), 8 GB SD Karte, Software, USB-Kabel, Alukoffer, Bedienungsanleitung

Art-Nr.	Artikel
K-PCE-VE 320N	Video-Endoskop 1 m
K-PCE-VE 330N	Video-Endoskop, 2 m
K-PCE-VE 340N	Video-Endoskop, 10 m

Optionales Zubehör

K-ES-45-VE 300	Aufsteck-Spiegel 45°
----------------	----------------------

PCE-VE 360N

Endoskop für Industrie, Handwerk und Entwicklung; Ø 3,9 mm, L = 1.000 mm

- Daten werden auf SD Karte gespeichert/ 8 GB SD-Karte im Lieferumfang
- Schlauchdurchmesser von nur 3,9 mm // Kabellänge 1 m
- Kabelart: Halbstarr („Schwanenhals“)
- das Video-Endoskop mit 4 LED's
- Bild und Videoaufnahmen möglich
- Wiedergabe der Bilddaten am Gerät möglich



PCE



Technische Spezifikationen

flexible Kabellänge	1.000 mm
Bildsensor	CMOS
Auflösung / Bildsensor	320 x 240 / 640 x 480 (dynamisch/ statisch)
Bildrate	30 / s
Belichtung	automatisch
Weiß-Balance	fest
Blickfeld / Blickwinkel	67°
Blickfeldtiefe	1,5 ... 10 cm
Beleuchtung	4 LED's
Kabeldurchmesser	3,9 mm
Anzeige	3,5" TFT-Bildschirm
Schnittstelle	Mini-USB 1.1 (AVout / AVin)
Bildspeicher	8 GB (SD-Speicherkarte)
Kompressionsformat	MPEG4
Bildformat	JPEG (640 x 480)
Videoausgangsformat	NTSC & PAL
Videoformat	ASF (320 x 240)
Umgebung	-10 ... +50 °C
Versorgung	wiederaufladbarer 3,7 V Li-Ionen-Akku
Gewicht	450 g (inkl. Tragetasche)

Lieferumfang

Video-Endoskop, 1m Kabellänge, 8 GB SD-Karte, USB-Kabel, Tragekoffer, Akku-Lade Netzteil, Bedienungsanleitung

Art.-Nr.	Artikel
K-PCE-VE 360N	Endoskop
Optionales Zubehör	
K-SOFT-M-VE-N	Software
K-PCE-VE-N-SC1	Endoskopkabel 1m
K-PCE-VE-2in1-N	2 in 1 Endoskopkabel
K-PCE-VE-N-SC2	Endoskopkabel 2m
K-PCE-VE-N-SC10	Endoskopkabel 10m
K-PCE-VE-2W1-N	2-Wege Endoskopkabel
K-HT-55-PCE-VE	Endoskopkabelhalterung



PCE-VE 350N / 350N3

2-Wege Videoendoskop für Industrie / Handwerk mit 8 GB SD-Karte f. Bilder / Videos

- flexibles Kabel
- Schlauchdurchmesser 6,0 mm
- Bildaufnahmen / Photos und Videos
- 2-Wege-Optik
- 2 GB Speicherkarte
- inklusive Tragekoffer



PCE-VE 380N

Video-Endoskop für Rohrinspektionen

- Kamerakopf mit nur 28 mm Ø / inkl. Handgerät
- 4 GB SD-Kartenspeicher (Bild und Video)
- Kamerakopf wasserd. / Gehäuse-Schutzklasse IP 68
- helle Beleuchtung (8 LED's)
- Schubkabel mit 22 Metern Länge



Technische Spezifikationen

flexible Kabellänge	1.000 mm oder 3000 mm je Tryp (mit Joystick 2.000 mm)
Bildsensor	CMOS
Auflösung / Bildsensor	320 x 240 / 640 x 480 (dynamisch/ statisch)
Bildrate	30/s
Belichtung	automatisch
Weiß-Balance	fest
Blickfeld / Blickwinkel	67°
Blickfeldtiefe	1,5 ... 10 cm
Beleuchtung	4 LED's
Kabeldurchmesser	6,0 mm
Kamerakopf	beweglich in 2 Richtungen
Biegeradius	90 mm
Anzeige	3,5" TFT-Bildschirm
Schnittstelle	Mini-USB 1.1 und AV out
Bildspeicher	2 GB SD-Speicherkarte
Kompressionsformat	MPEG4
Bildformat	JPEG (640 x 480)
Videoausgangsformat	NTSC & PAL
Videoformat	ASF (320 x 240)
Umgebung	-10 ... +50 °C
Versorgung	3,7 V Li-Ionen-Akku
Gewicht	450 g inkl. Tragetasche

Lieferumfang

Video-Endoskop, 8 GB SD-Speicherkarte, USB-Kabel, Tragekoffer, Akku-Lade Netzteil, Bedienungsanleitung

Art.-Nr.	Artikel
K-PCE-VE 350N	Endoskop
K-PCE-VE 350N3	Endoskop

Optionales Zubehör

K-SOFT-M-VE-N	Software
K-PCE-VE-N-SC1	Endoskopkabel 1 m
K-PCE-VE-2in1-N	2 in 1 Endoskopkabel
K-PCE-VE-N-SC2	Endoskopkabel 2 m
K-PCE-VE-N-SC10	Endoskopkabel 10 m
K-PCE-VE-2W1-N	2-Wege Endoskopkabel



Technische Spezifikationen

Kabel-Ø / Länge	28 mm / 22 m
Blickfeldtiefe / -winkel	10... mm / 150,8°
Belichtung	automatisch
Bildrate	30/s
Schnittstelle	Mini-USB 1.1 und AV out
Speichermöglichkeit	Bild und Video
Bildformat	JPEG (640 x 480 Pixel)
Videoausgangsformat	NTSC & PAL
Videoformat	ASF (320 x 240)
Speicher	4 GB SD-Speicherkarte
Anzeige	3,5" TFT-Bildschirm
Beleuchtung	8 LED's
Umgebung	-10 ... +70 °C
Versorgung	3,7 V Li-Ionen-Akku
Abmessung Handgerät	207 x 118 (79 mm) x 37 mm

Lieferumfang

Endoskop-Hängerät, Endoskopkabel auf Rolle, Zentrierstern, 1 x SD-Karte, Koffer, Anleitung

Art.-Nr.	Artikel
K-PCE-VE 380N	Endoskop

VIS 3xx Serie

Innovative Videoinspektionskamera mit einer Kabellänge von 20 m

- 360° dreh- und schwenkbarer Farbkamerakopf (40 mm Ø)
- Orientierung behalten mit Home-Funktion – Kamerakopf richtet sich automatisch aus
- 4 Std. Flexibilität – hohe Akkulaufzeit mit 2 Wechselakkus
- Speicherung der aufgenommenen Videos und Fotos
- eingebauter Ortungssender ermöglicht Funkortung
- Lageanzeige des Kamerakopfes im Display
- einer 2 GB SD-Karte (Wöhler VIS 350)
- bogengängig



L 200 Locator:
Zum Aufspüren des
Sensorkopfes in Roh-
ren und Wänden
(optional).

WÖHLER



VideoFlex G2

Endoskop (Ø 9 mm), L-Kabel = 10 m

- Wasserdichter Kamerakopf an 10 m Kabel
- Mehrsprachiges On-Screen-Display
- Austauschen der Kameraeinheit je nach Einsatz
- Webcam-Funktion / USB Schnittstelle
- Unterstützung von SD Speicherkarten (bis 8 GB)
- Funktion zur Formatierung der SD-Speicherkarte



LAUFMANN

Technische Spezifikationen

Anzeige	7" TFT-Display / 16:9 Format
- Video-Out	FBAS-Signal
- Versorgung	2 Akkus je 12 V / 4 h Laufzeit oder Netzteil
- Abmessung	176 x 114 x 32 mm
- Gewicht	400 g
Dreh-/ Schwenkkopf	Typ: 1/3" COLOR CMOS
- Pixel (PAL / NTSC)	768 x 576 / 656 x 492
- Lichtempfindlichkeit	0,5 Lux
- Objektiv	f = 2,3 mm, F = 2,5
- Bilderfassungswinkel	H 115°
- Lichtquelle	12 weiße LEDs
- Schutz	Wasserdicht nach IP 67
- Abmessung	Ø 40 x 60 mm
- Umgebung	0 ... +40 °C, 95 % max r.F.
- Lagerumgebung	-20 ... +50 °C, 95 % max r.F.
- Sendefrequenz	8,9 kHz
Koffer	Hardschale / Kunststoff
- Abmessung	51 x 43 x 17 cm
- Gewicht	7 kg
Längenmessung	Schubstange 20 m (VIS 300) elektronisch (VIS 350)
Schnittstelle	Mini-USB (nur im VIS 350)
Speicher	2GB SD-Karte

Lieferumfang

Videorendoskop, dreh u. schwenkbarer Farbkamerakopf, TFT-Breitbild-Farbmonitor, 2m Verbindungskabel für Monitor, Ersatzkunststoffkuppeln, Anit-Rutsch-Matte, NiMH-Akku, Ladegerät, Hartschalenkoffer, Anleitung
 VIS 300 20 m Schubstange, Ø 6,5 mm
 VIS 350 2 GB SD-Karte, Mini-USB-Kabel, elektronische Meterzählung

Art-Nr. Artikel

K-VIS 300	Videokamera
K-VIS 350	Videokamera mit Speicher

Optionales Zubehör

K-3883 I	Führungshilfset 70
K-7430 J	L 200 Locator
K-3847 J	Schubhülle m. Objektivschutz
K-3681 J	Rollenführung
K-3634 J	Stabilisierungskugel
K-3169 J	KFZ-Ladegerät
K-3854 J	Stangenelement
K-3857 J	Führungsgewicht
K-3674 J	Glaskuppel
K-3675 J	Kunststoffkuppeln 10 Stück
K-6814 J	Blendschutz

Technische Spezifikationen

Auflösung Anzeige	320 x 240 Pixel
Auflösung Kamera	1.280 x 960 Pixel (Bilder) 320 x 240 Pixel (Videos)
Anzeige	3,0" LC-Display
Zoom	4-fach, digital, in 10 % Schritten
Beleuchtung	LED-Beleuchtung, 3-Stufen
Kamerakopf	Ø 9 mm, wasserbeständig
Kamerafokus	5 cm
Kabel	10 m, wasserbeständig
Versorgung	4 x AA 1,5 Volt Batterien
Abmessung	180 x 135 x 103 mm
Gewicht	1,75 kg (inkl. Batterien, Schlauch)

Lieferumfang

Endoskop, Transportkoffer, SnakeCamera-Kabel 10 m, TopGuide G2, Batterien, Bedienungsanleitung

Art.-Nr. Artikel

K-VideoFlex G2	Endoskop VideoFlex G2
----------------	-----------------------

