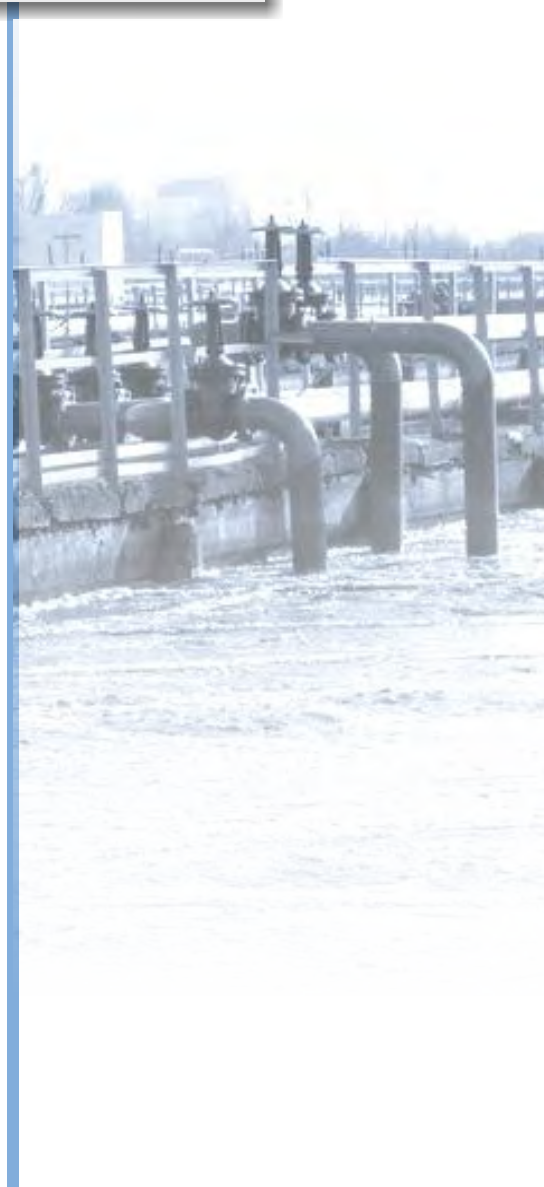




Konsistenz-Messung von gelösten Stoffen im Aktivschlamm

Mikrowellen-Konsistenz-Sensor
A-344W



Konsistenzmessung (gelöste Stoffe) im Aktivschlamm von Abwässern IN WASTEWATER

Mikrowellen-Konsistenz-SENSOR A 344W



Anwendung

Der Mikrowellensensor A 344W wird in kommunalen Kläranlagen oder Abwasserbehandlungsanlagen von industriellen Fabriken eingesetzt. Der Sensor erfasst alle gelösten Stoffe (Aktivschlamm) von Abwässern z.B. im Auslass von Sedimentationsbecken. Der Mikrowellensensor ist eine Weiterentwicklung eines Konsistenzsensors (Stoffdichte), der erfolgreich in der Papier- und Zellstoffindustrie eingesetzt wird.

Arbeitsprinzip

Das Mikrowellen-Messprinzip des Sensors A-344W ermöglicht die Erfassung gelöster Stoffe in Wässern (Stoffdichte) ohne Rekalibrierung im laufenden Prozess. Lediglich eine Beseitigung einer mechanischen Verschmutzung muss tempörär erfolgen.

Vorteile

- Verminderung des Einsatzes von Polymeren
- Verringert den Energieverbrauch
- Verringert die Anzahl von Laboranalysen
- Es kann eine Optimierung des Einsatzes von Flockungsmitteln erreicht werden. (die Erfahrung zeigt, dass eine Einsparung von bis zu 20 % an Flockungsmittel erreicht werden kann). Somit ist ein Return-On-Investment des Mikrowellen-Konsistenzsensors bereits nach wenigen Wochen erreichbar.

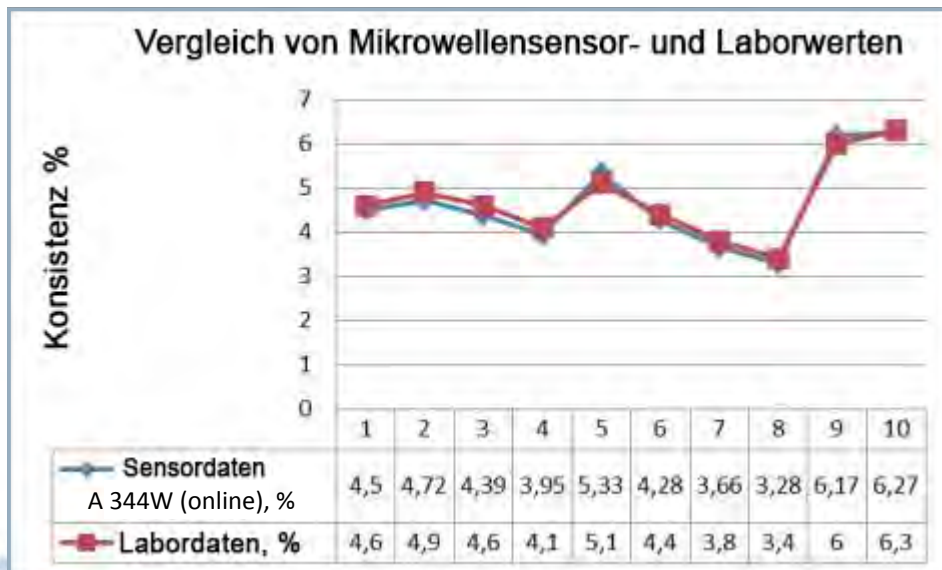
Mikrowellen-Konsistenz-Sensor A-344W

Technische Daten

Konzentrationsmessbereich	0 ... 8 %
Reproduzierbarkeit	±0,02 % (absolut)
Messintervall	1 s
Prozesstemperatur	+5 ... +50 °C
Messfolge	kontinuierlich
Spannungsversorgung	24 VDC
Eingangsleistung	0,2 A
Standard-Signalausgang	4-20 mA
Eingänge	4-20 mA
Leitfähigkeitsgrenze	10 mS / cm
Schutzklasse	IP54
Gewicht	6 kg

Eigenschaften

Der Mikrowellen-Sensor wird in die Rohrleitung eingesetzt und "online" auf dem Display kann die aktuelle Belebtschlamm-Konsistenz im Abwasser abgelesen werden. Ebenfalls kann der Sensor in automatisierte Steuer- und Regelsysteme (PLS) eingebunden werden. PCE bietet zu allen Geräten dieser Serie auch ein Fernwerkssystem bzw. eine Fernwartung an. Das Konsistenz-Messgerät für Schlamm / Abwasser bietet eine genaue Messung, wobei der Sensor unabhängig von der Durchflussmenge und der Schlammstruktur arbeitet. Es bedarf keiner zusätzlichen Wartung nach der Installation.



PCE Instruments

QQUOR SYSTEM
Gauges and industrial
control systems

PCE Deutschland GmbH
Im Langel 4
D-59872 Meschede
Deutschland
Tel: 02903 976 99 0
Fax: 02903 976 99 29
info@pce-instruments.com
www.pce-instruments.com/deutsch

220007 Belarus, Minsk, Fabricius str.2-25