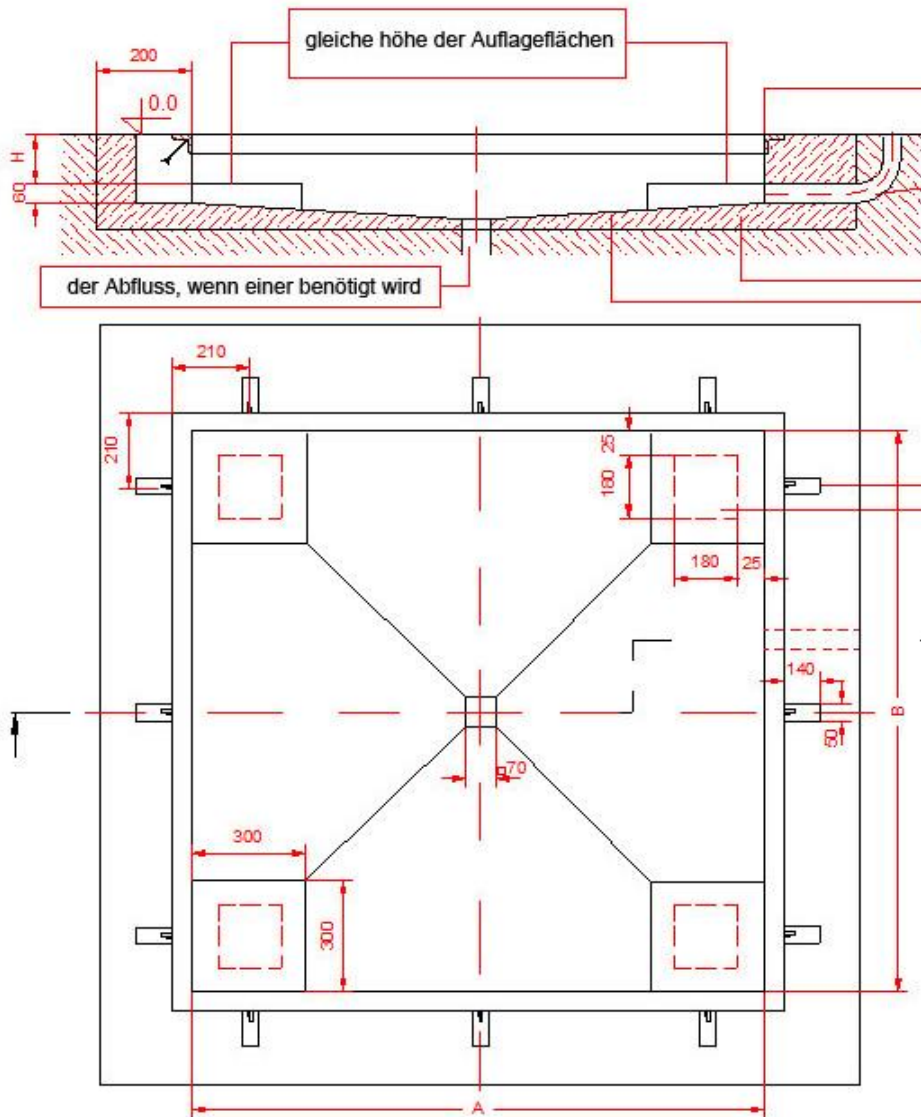


Bodeneinbauwaage PCE-SD ... F Serie

Alle Angaben gelten auch für die Edelstahl-Variante.



Wichtige Hinweise:

Den rechten Winkel beachten, sodass die Seitenwände wirklich senkrecht verlaufen.

Kabelführungsrohr (z.B. aus PVC) nicht kleiner wie \varnothing 60 mm und möglichst ohne Biegung, um den Stecker des Displaykabels durchführen zu können.

Die Fundamentdicke ist vom Untergrund abhängig.

Es wird ein Gefälle von min. 3 % empfohlen, zumindest wenn ein Abfluss geplant ist.

Aussparung für die Anker des Rahmens.

Hier werden die Fixierplatten befestigt, beachten Sie daher in dem Bereich die Stahlverstrebung.

Waagentyp	Plattformgröße (in mm)	Fundamentgröße (A x B x H mm)
PCE-SD 1500F	1250 x 1250	1270 x 1270 x 128
PCE-SD 3000F	1500 x 1500	1520 x 1520 x 128
PCE-SD 6000F	1500 x 2000	1570 x 2020 x 128

Die Ausführung des Rahmens und der Grube liegt in der Hand des Kunden.

Alle Angaben der Zeichnung sind in mm.