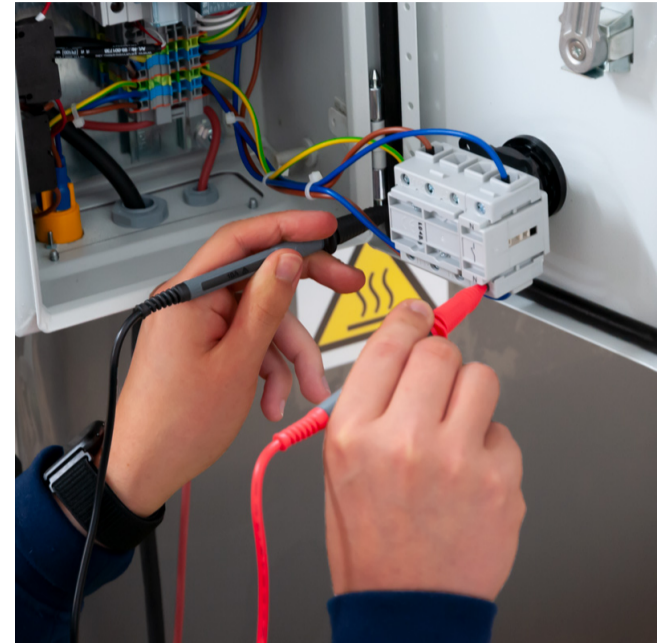


# Isolationsmesser PCE-IT 120



## Isolationsmesser PCE-IT 120

### „Auto Ranging“ Isolationstester bis 8 GΩ im kompakten Gehäuse

Das Isolationsmessgerät PCE-IT 120 erfasst Isolationswiderstände bis max. 8 GΩ (bei Hilfsspannungen von 250, 500 und 1000 V). Zudem bietet dieses Isolationsmessgerät eine Messfunktion für Gleich- und auch Wechselspannungen bis max. 950 VDC und 700 VAC sowie für Widerstände bis max. 2 kΩ. Ein Durchgangsprüfer mit Piepton ist integriert. Weiterhin kann das Isolationsmessgerät verwendet werden um den Polarisationsindex und das Dielektrizitätsverhältnis zu prüfen.

Die Messwerte können auf Tastendruck im OLED Display vom Isolationsmessgerät festgehalten werden. Das Gerät entspricht der DIN 57 411 Teil 1/VDE 0411 Teil 1, Schutzmaßnahmen für elektronische Messgeräte (IEC1010-1) und DIN VDE 0413 (Isolationstester). Das Isolationsmessgerät wird immer werkseitig kalibriert ausgeliefert und kann mit einem ISO-Kalibrierzertifikat ausgestattet werden (bei Erstbestellung oder bei einer Rezertifizierung, z.B. jährlich).

Definition des Isolationswiderstandes: Der Isolationswiderstand ist der Widerstand in Ohm bei Leitungen, Kabeln und elektrischen Anlagen. Er ist somit von hoher Wichtigkeit für den vorbeugenden Schutz von Personen gegen elektrischen Schlag bzw. der Vermeidung von Sachschäden durch fließende Ableitströme. Mittels Isolationswiderstandsmessungen wird der Zustand der Isolation (Leiter und Gehäuse) geprüft und beurteilt.

- ▶ OLED Anzeige
- ▶ automatische Polaritätsanzeige
- ▶ automatische Bereichswahl
- ▶ automatische Nullstellung
- ▶ Entladungspieps bei Isolationsmessungen
- ▶ Überlastschutz bei Durchgangsprüfung
- ▶ Sicherheitsfunktion, die Spannung wird nur 10 Sekunden gehalten (deaktivierbar)
- ▶ Hold-Funktion
- ▶ PI und DAR Test

Änderungen vorbehalten!

## Technische Daten

Messbereiche	2 GΩ / 250 V
	4 GΩ / 500 V
	8 GΩ / 1000 V
	ACV: 0 ... 950 V
	DCV: 0 ... 700 V
Widerstand / Durchgang	0,01 ... 1999 Ω
Auflösung	Isolation: 1 / 10 / 100 MΩ
	ACV: 1 V
	DCV: 1 V
Widerstand / Durchgang	0,01 / 0,1 / 1 Ω
Genauigkeit	Isolation: ±3 %
	ACV: ±1,5 %
	DCV: ±1,5 %
Widerstand / Durchgang	±2,0 %
DC-Prüfspannung	250 / 500 / 1000 V
Kurzschlussstrom	1,1 mA
Anzeige	2-zeiliges 16-fach OLED Display
Spannungsversorgung	8 x 1,5 V AA Batterie
Abmessungen	175 x 85 x 75 mm
Gewicht	ca. 655 g
Umgebungsbedingungen	0 ... 40 °C
Lagerbedingungen	-10 ... 50 °C
Schutzart / Normung	IEC 1010-1, 700 V CAT III

## Weitere Informationen

Anleitung



Mehr zum Produkt



Ähnliche Produkte



Änderungen vorbehalten!