

Mini-Datenlogger PCE-VDL 16I



PCE-VDL 16I

Der Mini-Datenlogger PCE-VDL 16I ist ein universeller Datenlogger zur Messung und Speicherung unterschiedlicher physikalischer Messgrößen. Der Mini-Datenlogger enthält einen Temperatursensor, einen Feuchtesensor, einen Drucksensor, einen Lichtsensor und einen 3-Achsen- Beschleunigungssensor (X-, Y-, Z-Achse).

Die Speicherkapazität des Mini-Datenlogger PCE-VDL 16I ist durch die verbaute microSD-Karte nahezu unbegrenzt. Die Messwerte des Mini-Datenlogger lassen sich nach Abschluss der Messungen oder bereits während des Messvorgangs mittels USB auf einen PC übertragen. Mit der im Lieferumfang befindlichen PC-Software können Sie das Mess- und Speicherverhalten des Mini-Datenlogger PCE-VDL 16I an Ihre Bedürfnisse anpassen. Für Langzeitmessungen lässt sich der Mini-Datenlogger mit jedem beliebigen USB-Ladegerät oder einer Powerbank verbinden. Typische Einsatzbereiche des Mini-Datenlogger sind z.B. im Transportwesen und Verkehr, in der Pharmaindustrie, der Umwelttechnik, der Aviatik, der Forschung und Entwicklung, im Leistungssport, im Maschinenbau, in der Medizintechnik, in der Chemie oder der Textilindustrie.

- ▶ 3 Achsen-Beschleunigung bis zu 800 Hz
- ▶ für Temperatur, Luftfeuchtigkeit, Luftdruck und Licht
- ▶ 32 GB SD Speicherkarte
- ▶ kleine Bauform: 86,8 x 44,1 x 22,2 mm
- ▶ Made in Germany

Allgemeine Eigenschaften PCE- VDL 16I

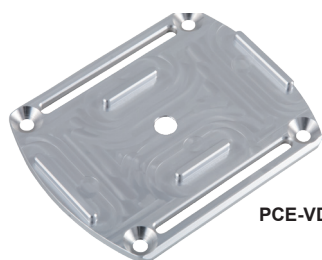
Messgröße	
Messbereich Temperatur	-20 ... +65 °C
Genauigkeit	±0,2 °C
Mess-/ Speicherrate	1 s ... 1800 s
Messbereich Relative Feuchte	0 ... 100 % rel. Feuchte
Genauigkeit	±1,8 % rel. Feuchte
Mess-/ Speicherrate	1 s ... 1800 s
Messbereich Luftdruck	10 ... 2000 mbar
Genauigkeit	±2 mbar (im Bereich 750 ... 1100 mbar) sonst ±4 mbar
Mess-/ Speicherrate	1 s ... 1800 s

Messbereich Licht	0,045 ... 188.000 lx
Genauigkeit	n/a
Mess-/ Speicherrate	1 s ... 1800 s
Messbereich 3-Achsen-Beschleunigung	±16 g
Genauigkeit	±0,24 g
Mess-/ Speicherrate	800 Hz ... 1 Hz

Allgemeine technische Daten vom Mini-Datenlogger PCE-VDL 16l

Speicherkapazität	2,5 Millionen Messwerte pro Messung, 3,2 Milliarden Messwerte mit beigelegter 32 GB microSD-Speicherkarte
Taster	Start / Stop einer Messung; Ein- bzw. Ausschalter des Datenloggers
LED	Log: Betriebsstatus Alarm: Alarmanzeige Charge: Ladezustandsanzeige USB: Status der Verbindung zum PC
Spannungsversorgung	integrierter Li-Ion Akku 3,7 V / 500 mAh Das Laden des Akkus erfolgt über den USB-Anschluss
Integrierte Sensoren	Temperatur, relative Luftfeuchte, barometrischer Druck, Licht, 3-Achsen Beschleunigung
Interface	USB
PC-Software	Kostenlose Setup- und Auswertesoftware (Windows XP / Vista / 7 / 8 / 10 32 Bit / 64 Bit) zur Erfassung und Auswertung der Daten.
Betriebsbedingungen	Temperatur -20 ... +65 °C
Lagerbedingungen	Temperatur +5 ... +45 °C (ideale Lagerbedingungen für Batterie) 10 ... 95 % relative Feuchte, nicht kondensierend
Normen	der PCE-VDL 16l entspricht der EU-Richtlinie RoHS/WEEE
Gewicht	ca. 60 g
Abmessungen (L x B x H)	87 x 44 x 23 mm

Optionale Montageplatte für PCE-VDL Serie



PCE-VDL MNT

Änderungen vorbehalten