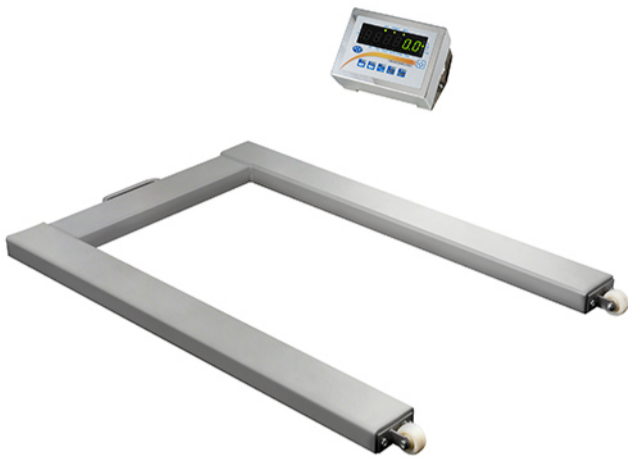


Edelstahl Palettenwaage PCE-SD 1500U SST



**geeichte Edelstahl U-Form Palettenwaage / inkl. Transportrollen / IP68 - IP65 /
Stückzählfunktion / Summierfunktion / Analogausgänge 4 ... 20 mA - 0 ... 10 V optional**

Die Edelstahl U-Form Palettenwaage ist eine eichfähige Waage die in geeichter Form geliefert wird. Die Abmessungen der Edelstahl U-Form Palettenwaage sind genau auf eine EU Palette abgestimmt. Die U-Form der Edelstahl Palettenwaage erlaubt eine einfache und schnelle Beladung indem der Hubwagen zwischen die beiden Holme fährt und die Palette auf diese absetzt. Die vier Zellen der Edelstahl U-Form Palettenwaage sind IP68 geschützt und verbergen sich an den Ecken des Rahmens. Der Wiegerahmen ist aus massivem korrosions- und säurebeständigem Edelstahl gefertigt. Das Display der Edelstahl U-Form Palettenwaage ist IP65 geschützt und kann am Tisch oder an der Wand montiert werden. Es besteht die Möglichkeit die Edelstahl U-Form Palettenwaage mit optionalen Schnittstellen wie z.B. RS-232, USB, LAN, 4-20 mA usw. zu versehen jedoch würde dass die Schutzklasse deutlich beeinflussen. Zum bequemen Transport der Edelstahl U-Form Palettenwaage sind an den Holmen Transportrollen montiert. Funktionen der Edelstahl U-Form Palettenwaage sind Autotara, Stückzählfunktion, Taraspeicher, Brutto / Netto Wiegen, Prozentwiegen, Grenzwertwiegen uvm.

- ▶ eichfähig (Lieferung inkl. Eichung)
- ▶ komplett aus Edelstahl IP68 - IP65
- ▶ Stückzählfunktion
- ▶ Summierfunktion
- ▶ Max. / Min. Anzeige
- ▶ Prozentwägung
- ▶ Rezepturwägung
- ▶ Statistikfunktion
- ▶ Tierwiegefunktion
- ▶ Brutto / Netto Anzeige
- ▶ Taraspeicher
- ▶ Grenzwertwiegen MIN / MAX / OK
- ▶ 3 Potenzialfreie Kontakte optional
- ▶ Analogausgänge optional (4-20 mA / 0-10V)

Änderungen vorbehalten!

Technische Daten

Modell	Messbereich	Ablesbarkeit	Eichwert	Mindestlast*
PCE-SD 1500U SST	1.500 kg	0,5 kg	0,5 kg	10 kg

*** Die Mindestlast, ist die Last, ab der die Eichbehörde die Genauigkeit prüft.
Die Edelstahl U-Form Palettenwaage zeigt auch kleinere Gewichte an, jedoch dürfen diese nicht im eichpflichtigen Verkehr verwendet werden.**

Eichklasse	M III (wird geeicht geliefert)
Stückzählfunktion	durch Referenzstückzählung
Tarafunktion	Mehrfachtara über den vollen Messbereich
Schnittstelle	optional RS-232 / LAN / USB (bitte die IP Schutzklasse beachten)
Display	LED mit 20 mm Ziffernhöhe
Stromversorgung	~230V, 50Hz, 8VA
Schutzklasse	Zellen IP68 / Display IP65
Einsatztemperatur	- 10 °C ... + 40 °C
Gewicht	ca. 70 kg

Weitere Informationen

Mehr zum Produkt



Ähnliche Produkte



Änderungen vorbehalten!