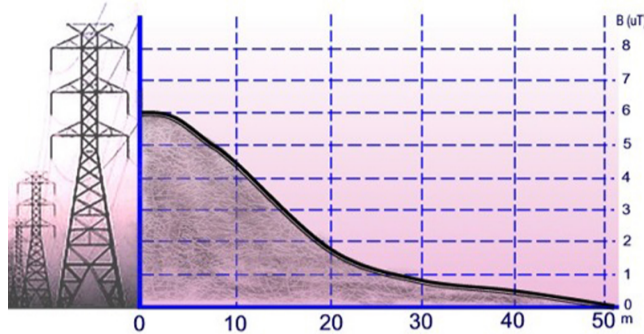


Strahlungsmessgerät PCE-EMF 823



**Strahlungsmessgerät mit internem Sensor / drei Messbereiche / automatische Abschaltung /
Data-Hold Funktion / Bandbreite von 30 ... 300 Hz**

Handmessgerät zur Erfassung der Strahlung in Tesla oder MikroGauss. Das Elektromog-Messgerät PCE-EMF 823 ist speziell zur Messung von elektromagnetischen Strahlungen, die von Elektrogeräten, wie Fernsehern, Lampen, Computern, Stromleitungen, Bildschirmen... und elektr. industriellen Anlagen ausgehen, entwickelt worden. Spüren Sie die Gefahrenquellen in Ihrem direkten Lebensumfeld mit der Hilfe dieses Elektromogmessgerätes auf. Beseitigen Sie dann die Strahlungsquellen oder schirmen Sie diese ab. Dadurch erhöhen Sie Ihre Lebensqualität und verringern die Gesundheitsrisiken, welche von elektromagnetischen Strahlen (Feldern) ausgehen können. Die Handhabung des EMF-Testgerätes ist sehr einfach. Somit können orientierende Messungen auch von nicht geschulten Personen durchgeführt werden.

Beispiel der Veränderung vom magnetischen Feld mit der Entfernung

Dichtenwerte des magnetischen Fluss (B, in Mikrottesla, μT). Sie wurden in einer Höhe von 1 m (vom Boden) in der Nähe von einer elektrischen Verkehrslinie gemessen (der Turm ist nicht skaliert). Es wird festgestellt, dass die B Werte bedeutend mit der Entfernung zur Linie sich verringern. So, in der vertikalen Achse der Linie könnte B Werte von 6 μT erreichen. Mit einer Entfernung von 15 m würde B sein Werte halbieren, und für Entfernungen ab 30 m würde B ein Wert in Dezimalzahlen von Mikrottesla haben.

Technische Daten

Bereiche	20 μ T x 0,01 μ T / 200 μ T x 0,1 μ T /
[T = Tesla]	2000 μ T x 1 μ T (1 μ T = 10 mGs)
[Gs = Gauss]	200 mGs x 0,1 mGs / 2000 mGs x 1 mGs /
	20000 mGs x 10 mGs
Auflösung	0,01 μ T (bis 20 μ T)
	0,1 μ T (bis 200 μ T)
	1 μ T (bis 2000 μ T)
Genauigkeit	\pm 4 % + 3 Digits (bis 20 μ T)
	\pm 5 % + 3 Digits (bis 200 μ T)
	\pm 10 % + 5 Digits (bis 2000 μ T)
Bandbreite	30 Hz bis 300 Hz
Messrate	1 Sekunde
Anzeige	LC-Display mit Hintergrundbeleuchtung
Überbereichsanzeige	im Display erscheint "- - - -"
Umgebungstemperatur	0...+50 °C / max. 80 % r.F.
Betriebsversorgung	1 x 9 V Block-Batterie oder optional mit Netzteil
Abmessung	152 x 69 x 36 mm (HxBxT)
Gewicht	215 g (inkl. Batterie)

Weitere Informationen

Anleitung



Mehr zum Produkt



Ähnliche Produkte



Änderungen vorbehalten!